

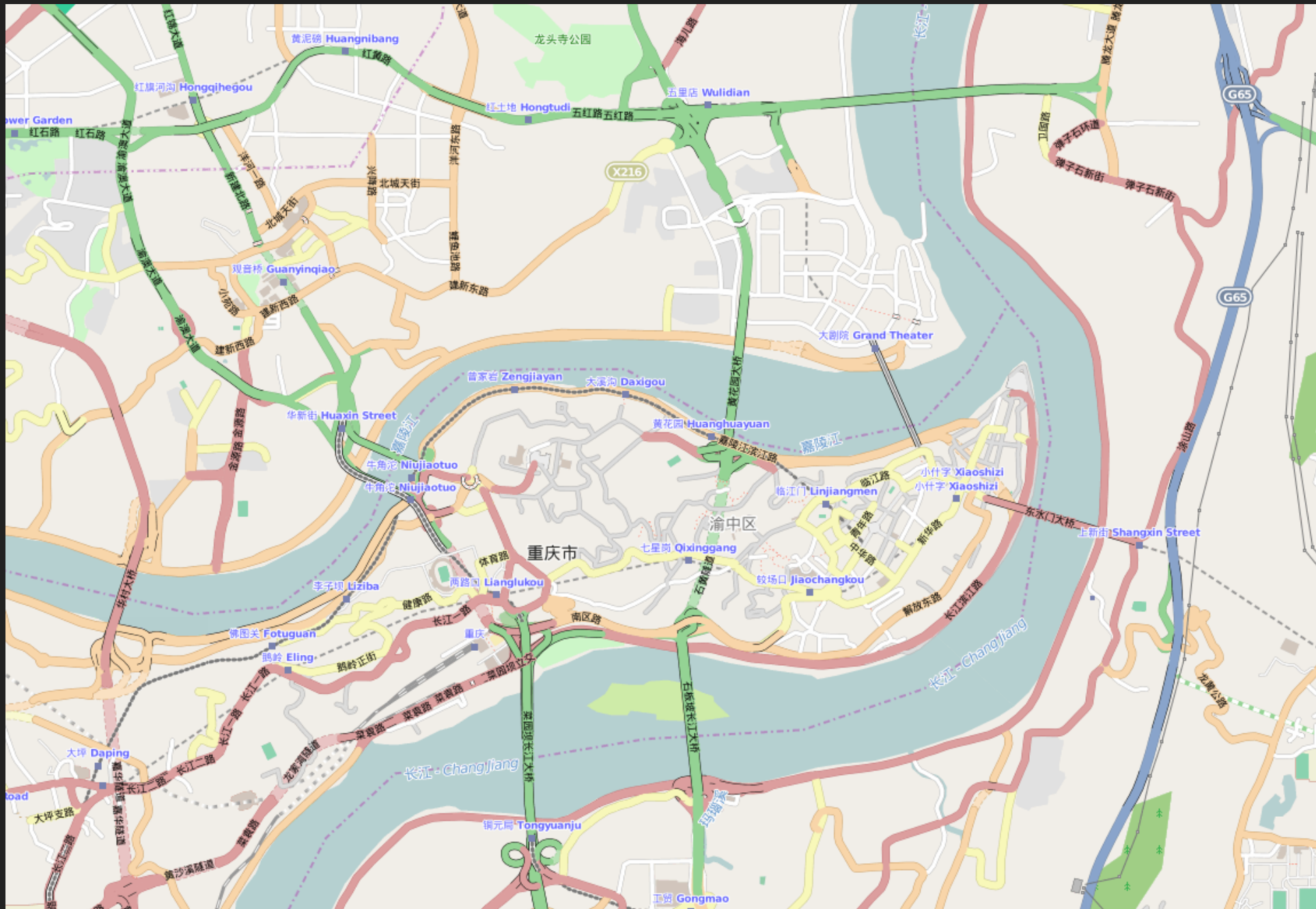
Nicht zuschauen – Mitmachen!

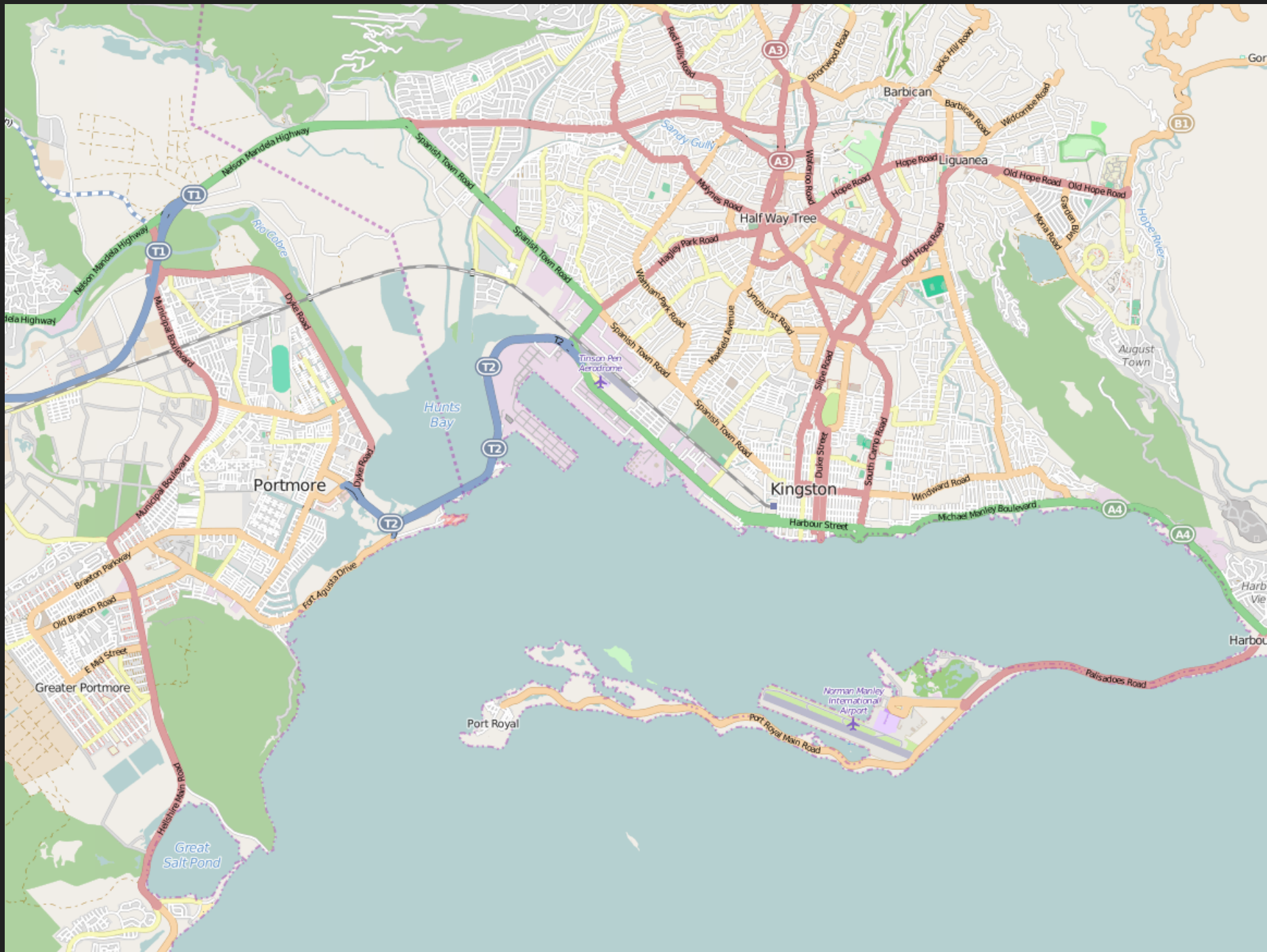
10 Arten, wie Sie OpenStreetMap
voranbringen können

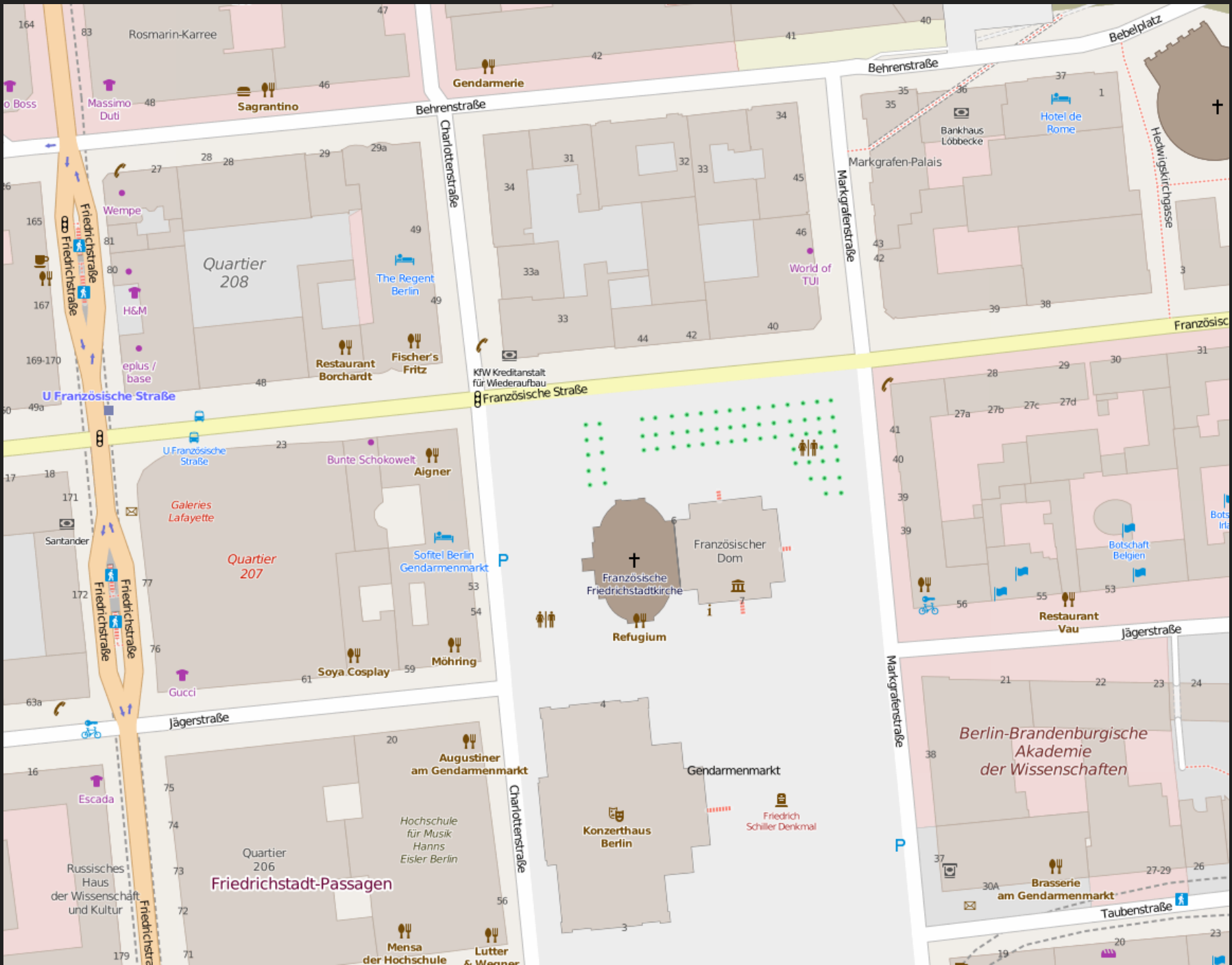
Frederik Ramm <frederik@remote.org>

Münster, 11.3.2015









Rosmarin-Karree

Gendamerie

Behrenstraße

Bebelplatz

Massimo Dutti

Sagrantino

Behrenstraße

Markgrafen-Palais

Hotel de Rome

Wempe

Quartier 208

The Regent Berlin

World of TUI

H&M

Restaurant Borchardt

Fischer's Fritz

Restaurant Borchardt

Bankhaus Löffbecke

Hedwigskirchgrasse

eplus / base

U Französische Straße

KfW Kreditanstalt für Wiederaufbau

Französische Straße

Französische

U Französische Straße

U Französische Straße

Bunte Schokowelt

Aigner



Santander

Galeries Lafayette

Quartier 207

Softel Berlin Gendarmenmarkt



Französische Friedrichstadtkirche

Französischer Dom

Refugium

U Französische Straße

U Französische Straße

Restaurant Vau

Jägerstraße

Gucci

Soya Cosplay

Möhring

P

Markgrafenstraße

Berlin-Brandenburgische Akademie der Wissenschaften

Jägerstraße

Augustiner am Gendarmenmarkt

Gendarmenmarkt

Friedrich Schiller Denkmal

Escada

Quartier 206

Friedrichstadt-Passagen

Hochschule für Musik Hanns Eisler Berlin

Konzerthaus Berlin

Brasserie am Gendarmenmarkt

Taubenstraße

Russisches Haus der Wissenschaft und Kultur

U Französische Straße

Mensa der Hochschule

Lutter & Wegner

U Französische Straße

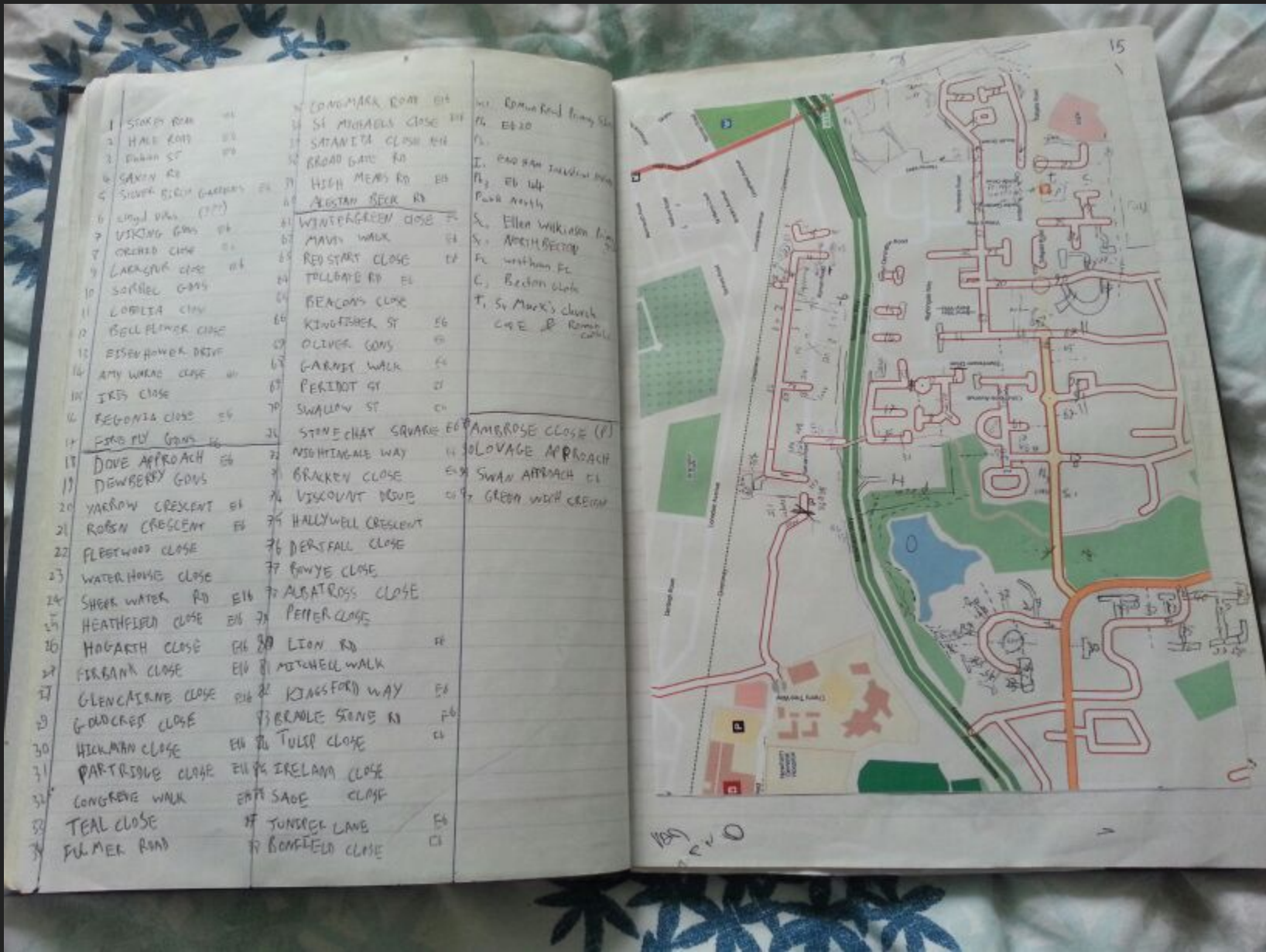
U Französische Straße

①

"Be a mapper"



(Bild: Derick Rethans)



(Bild: Jenny Herbert)



20:51



×	type	restriction	
×	key	value	
	Role	Type	Object
×	from	way	Gyrhaldenstrasse
×	via	node	#416064106
×	to	way	Gyrhaldenstrasse

fps: 14
 Nodes (current/Waynodes/API) :102/110/0
 Ways (current/API) :9/0
 Relations (current/API) :3/2
 view box: (83767183,473972244,83771941,473973737)





(Bild: Mishari Mugbil)

②

oder wenigstens ein
"Melder"

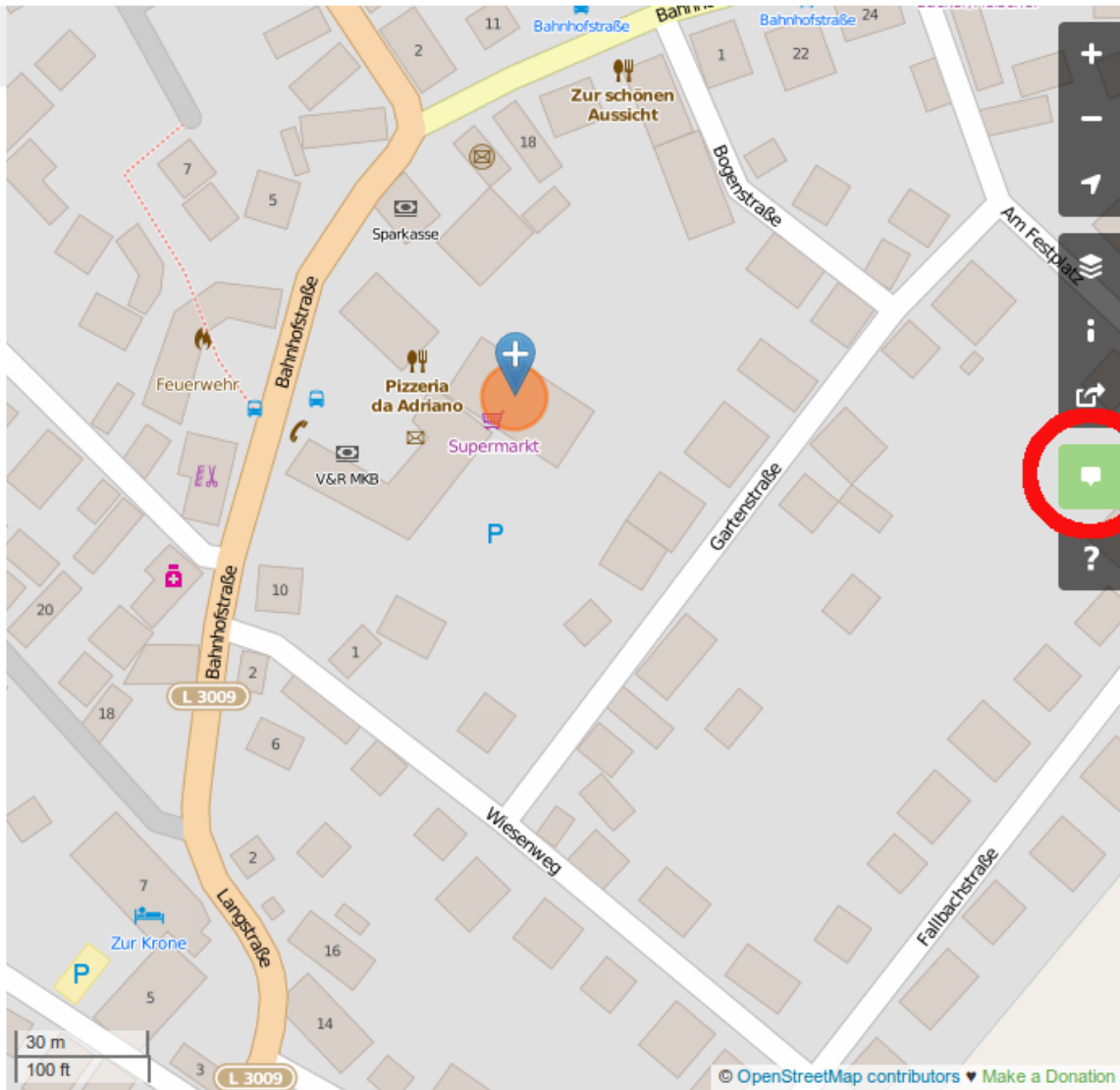
Search Where am I? Go [Share icon]

New Note

Spotted a mistake or something missing? Let other mappers know so we can fix it. Move the marker to the correct position and type a note to explain the problem. (Please don't enter personal information or information from copyrighted maps or directory listings.)

Das ist ein "nah und gut"!

Add Note



③

"Be a coder"

Mirror of the Rails application powering <http://www.openstreetmap.org> (hosted at <git://git.openstreetmap.org/rails.git>)

6,856 commits 2 branches 1 release 79 contributors

Code

- Issues 158
- Pull Requests 31

branch: master openstreetmap-website / +

Monkey patch the port number in the rack request ...

tomhughes authored 10 hours ago latest commit 88f8544d8c

app	Display tooltips on the right for RTL languages	a day ago
config	Monkey patch the port number in the rack request	10 hours ago
db	Force coordinates into bounds when using the query tool	13 days ago
lib	Use Faraday in place of Net::HTTP so we can mock responses	9 days ago
public	Remove redundant robot rules	9 months ago
script	Standardise on double quoted strings	18 days ago
test	More work on user tests	2 days ago
vendor	Update bootstrap code	a day ago
.coveralls.yml	Add Coveralls support	12 days ago

Pulse

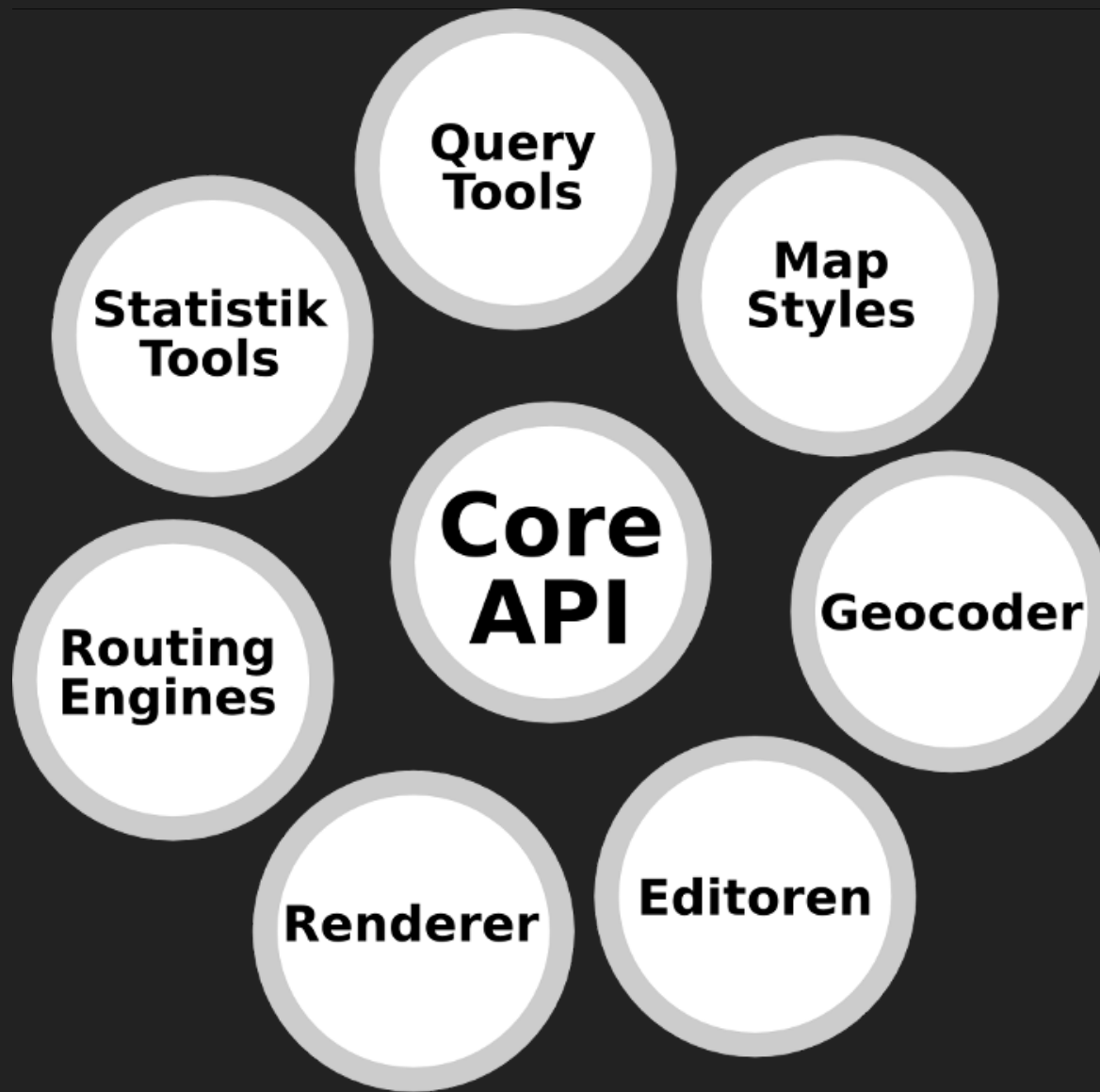
Graphs

HTTPS clone URL

<https://github.com/ope...>

You can clone with [HTTPS](#), [SSH](#), or [Subversion](#).

Download ZIP



④

Arbeiten Sie mit

... im FOSSGIS e.V.

Zukunfts-Werkstatt morgen 13:45

... in der OSMF

License Working Group

Data Working Group

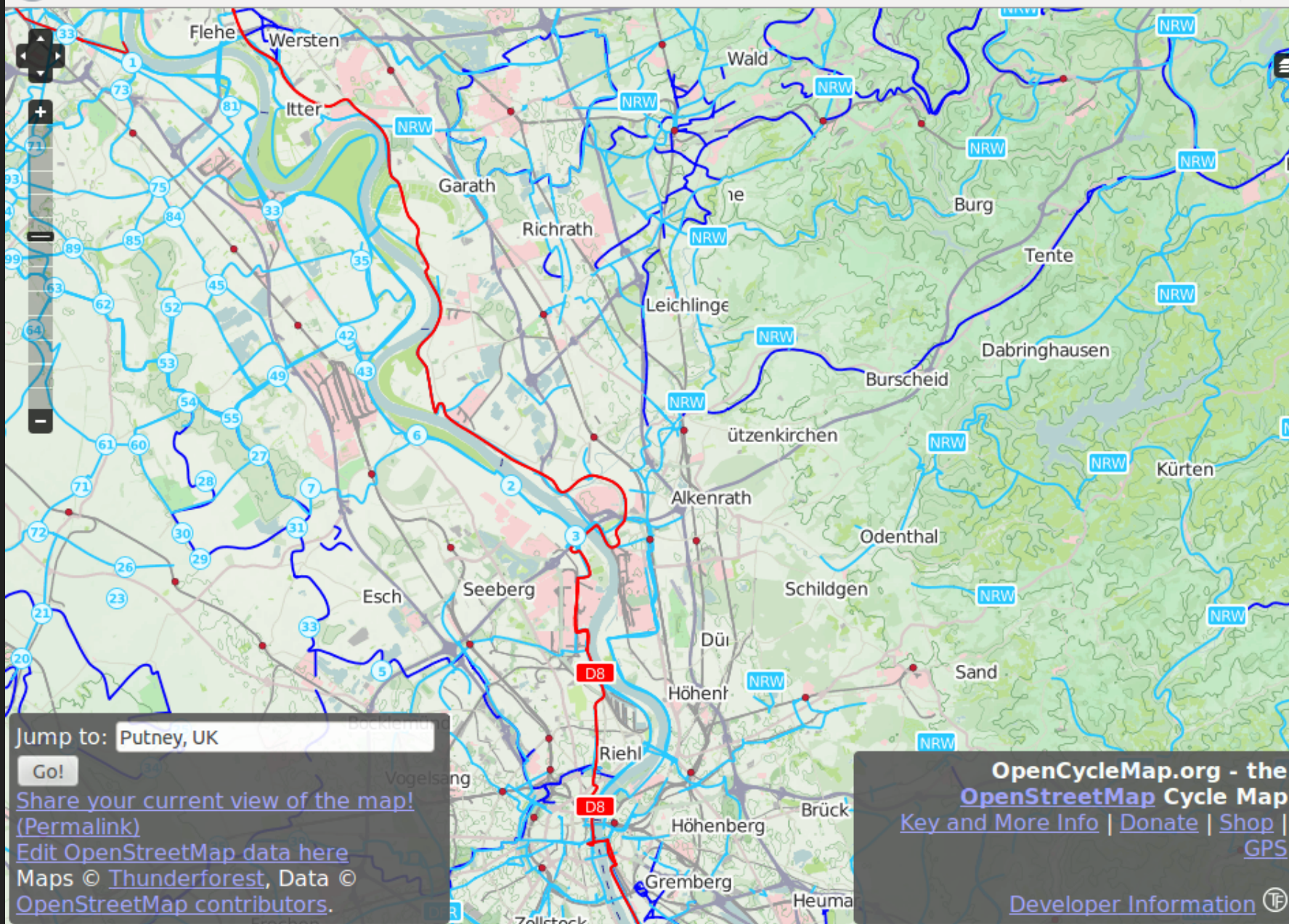
Communications Working Group

State of the Map Working Group

Operations Working Group

⑤

Seien Sie Kartograf



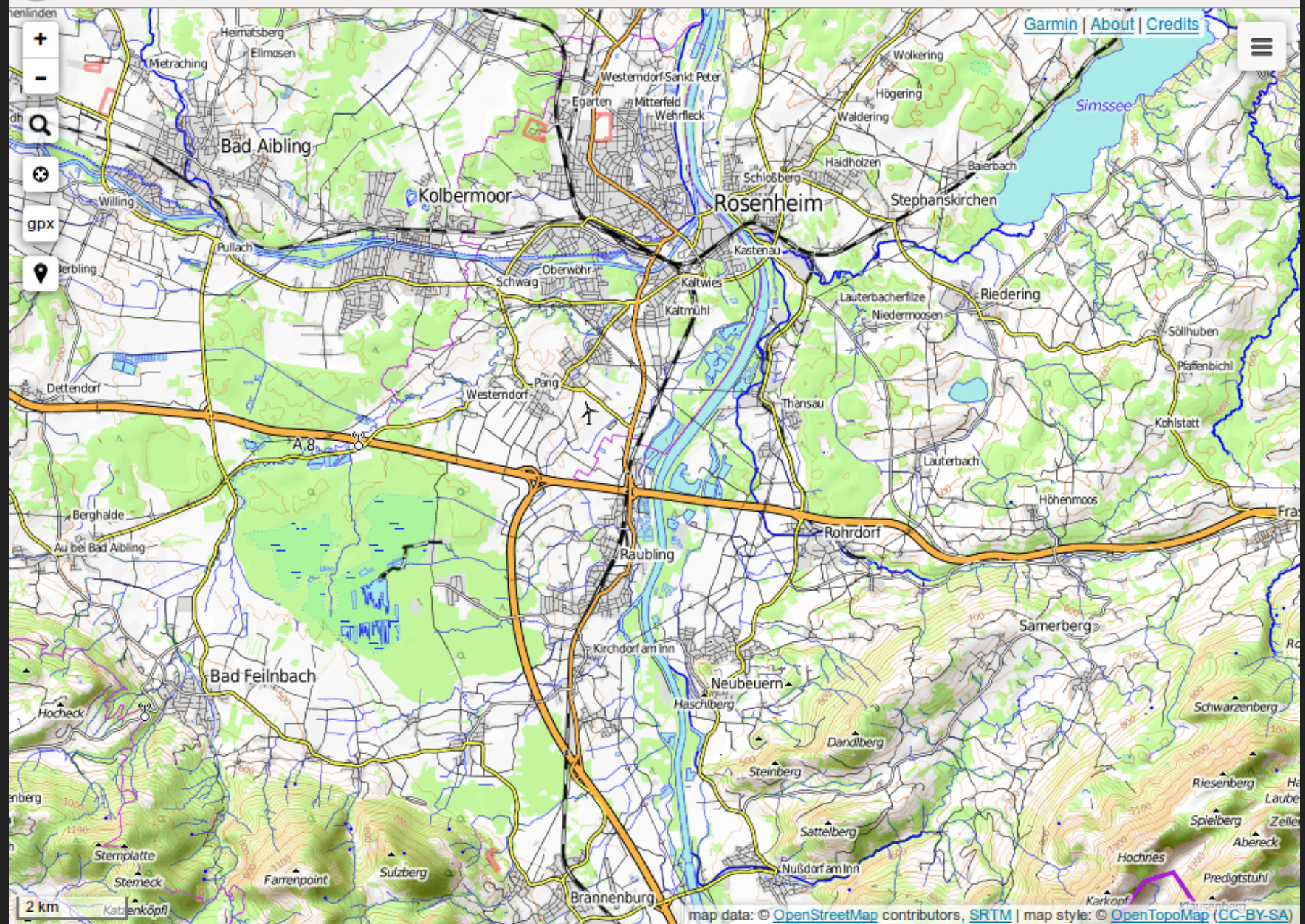
Jump to:

[Share your current view of the map!](#)
(Permalink)

[Edit OpenStreetMap data here](#)

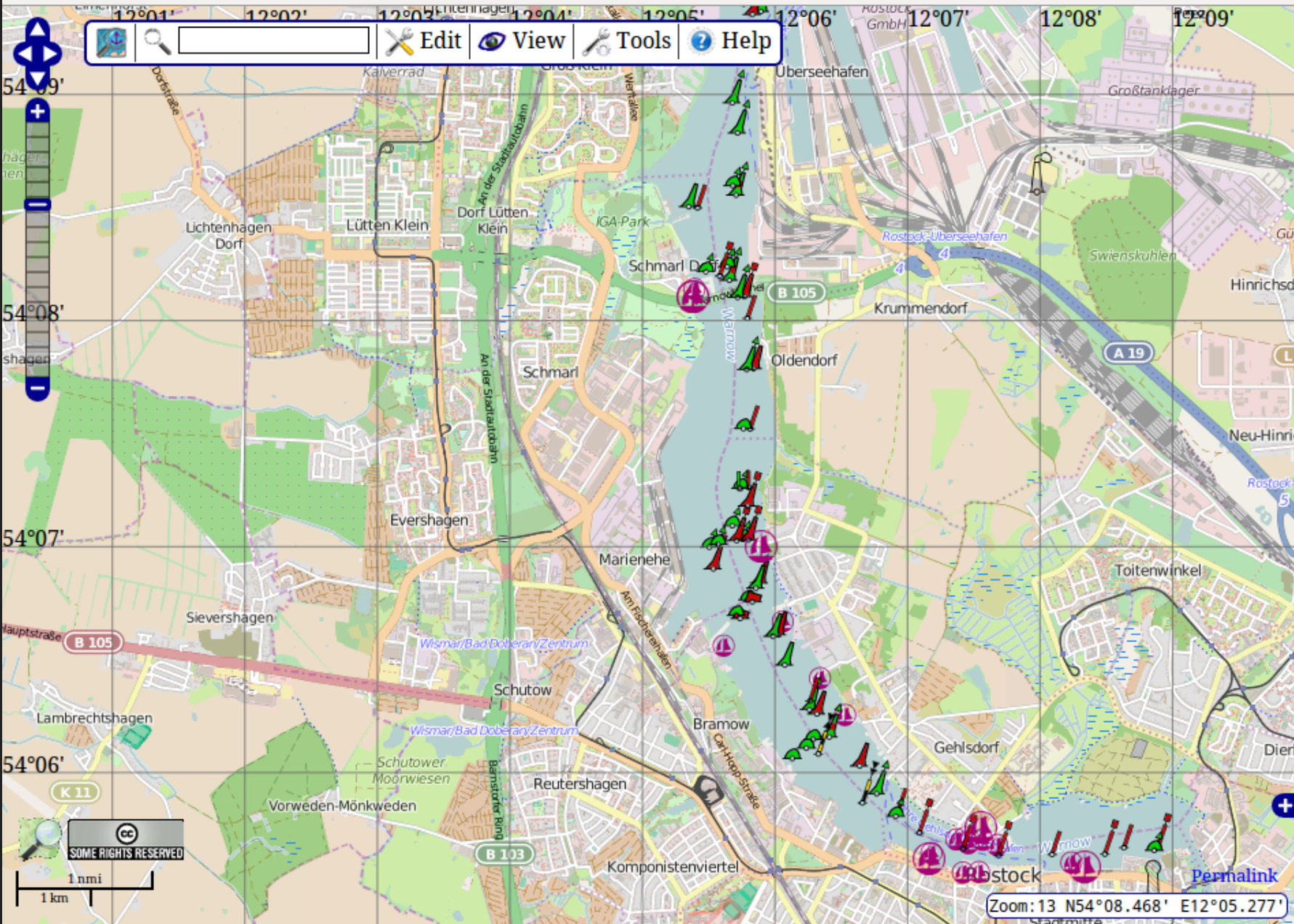
Maps © [Thunderforest](#), Data © [OpenStreetMap contributors](#).

OpenCycleMap.org - the
[OpenStreetMap](#) Cycle Map
[Key and More Info](#) | [Donate](#) | [Shop](#) | [GPS](#)
[Developer Information](#) 



Map navigation toolbar: [Home] [Search] [Edit] [View] [Tools] [Help]

Vertical zoom control: [Home] [Zoom In (+)] [Zoom Out (-)] [Full Screen]



Scale bar: 1 nmi / 1 km. License: CC BY-NC-SA. Text: SOME RIGHTS RESERVED.

Zoom: 13 N54°08.468' E12°05.277'

⑥

**Nutzen Sie OSM
professionell und
privat**



stadtplan

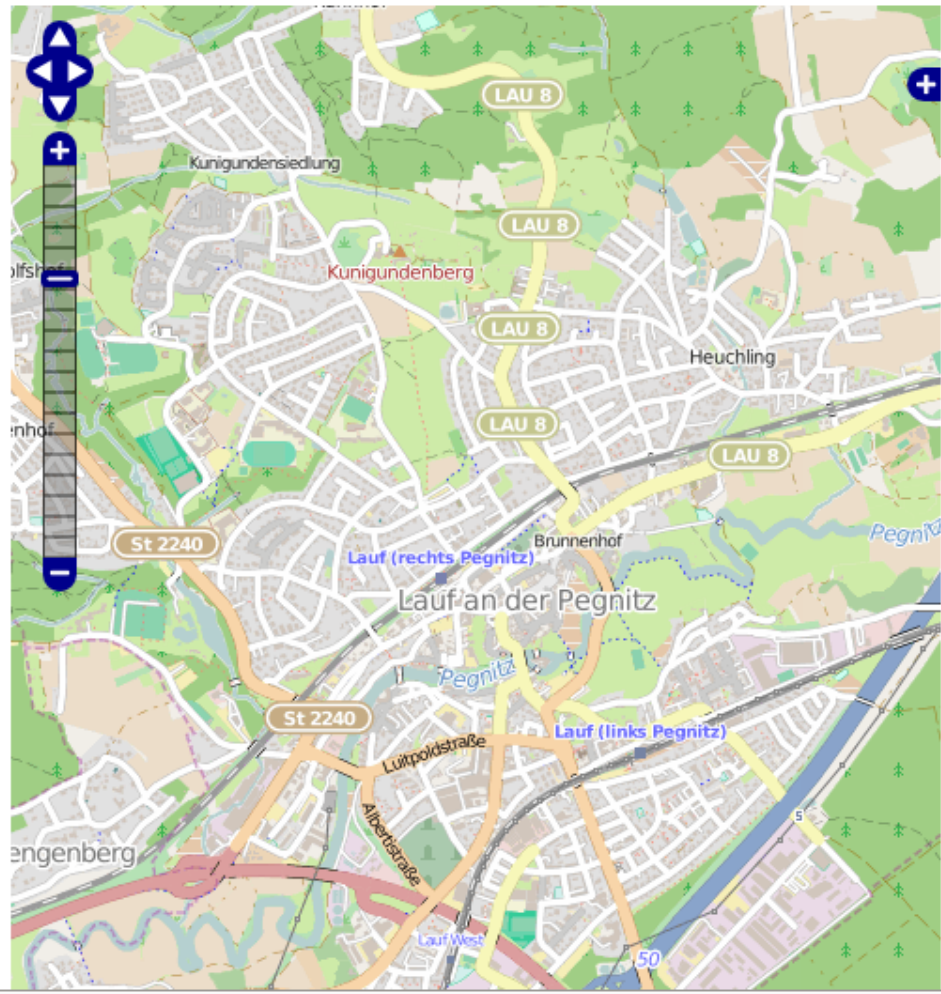
- aktuelles
- rathaus
- bürgerservice
- städtische werke
- einrichtungen
- marktplatz
- wirtschaft
- gewerbeportal
- stadinfo
- tourism us

- ▶ **stadtführungen**
- ▶ **rundgang**
- ▶ **info-punkt**
- ▶ **industriemuseum**
- ▶ **veranstaltungen**
- ▶ **stadtplan**
- ▶ **anreise**
- ▶ **parken in lauf**
- ▶ **gastgeberverzeichnis**
- ▶ **imageprospekt**

kultur & freizeit

suchen in lauf.de

suche [Navigation icons] siteman



aus dem rathaus

- 03.03.2015
Anträge auf Baugenehmigung bitte rechtzeitig vorlegen!
[details](#)
- 03.03.2015
Mikrozensus 2015 - Interviewer bitten um Auskunft
Befragung in rund 60 000 bayerischen Haushalten
[details](#)
- 03.03.2015
Messgehilfen für Abmarkungs- und Vermessungsarbeiten gesucht
Ländliche Entwicklung in Dorf und Flur - Verfahren Simonshofen
[details](#)
- 17.02.2015
Änderung der Grundsteuerbescheide
Fälligkeiten für das Jahr 2015
[details](#)

Mehr aus dem Rathaus>>



Karten + Legende

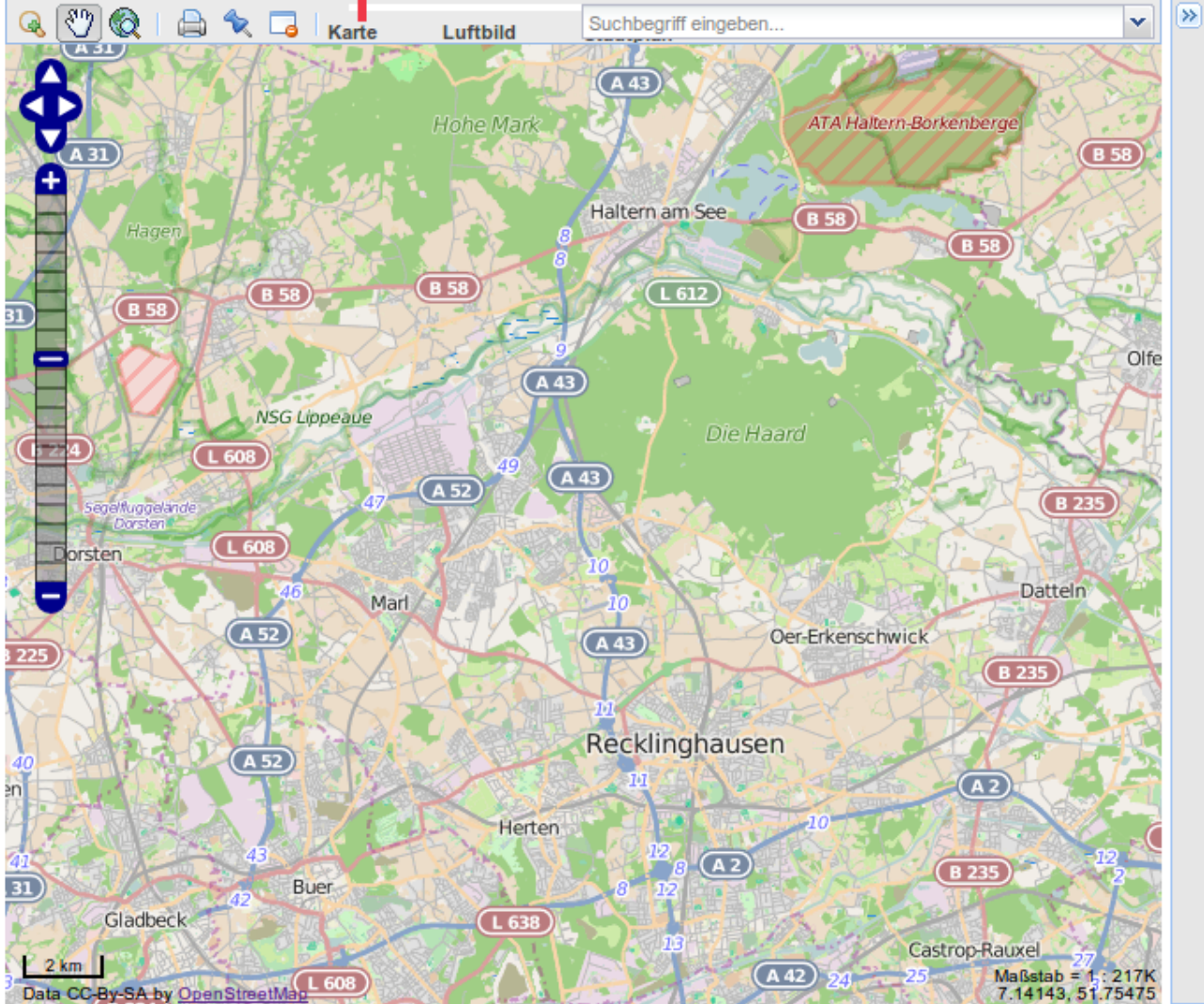
Planung + Raum

Wirtschaft + Verkehr

Struktur + Daten

Information + Service

Hintergrundkarten



Deutsch | English



Telefonnummer

PIN Code

PIN vergessen?

Login

Start

So geht's

Standorte

Preise

Unternehmen

Registrierung

Stadt wählen ...

Standorte



Räder verfügbar Kein Rad verfügbar

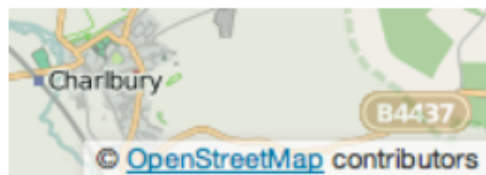
How to credit OpenStreetMap

We require that you use the credit “© OpenStreetMap contributors”.

You must also make it clear that the data is available under the Open Database License, and if using our map tiles, that the cartography is licensed as CC BY-SA. You may do this by linking to [this copyright page](#).

Alternatively, and as a requirement if you are distributing OSM in a data form, you can name and link directly to the license(s). In media where links are not possible (e.g. printed works), we suggest you direct your readers to [openstreetmap.org](#) (perhaps by expanding 'OpenStreetMap' to this full address), to [opendatacommons.org](#), and if relevant, to [creativecommons.org](#).

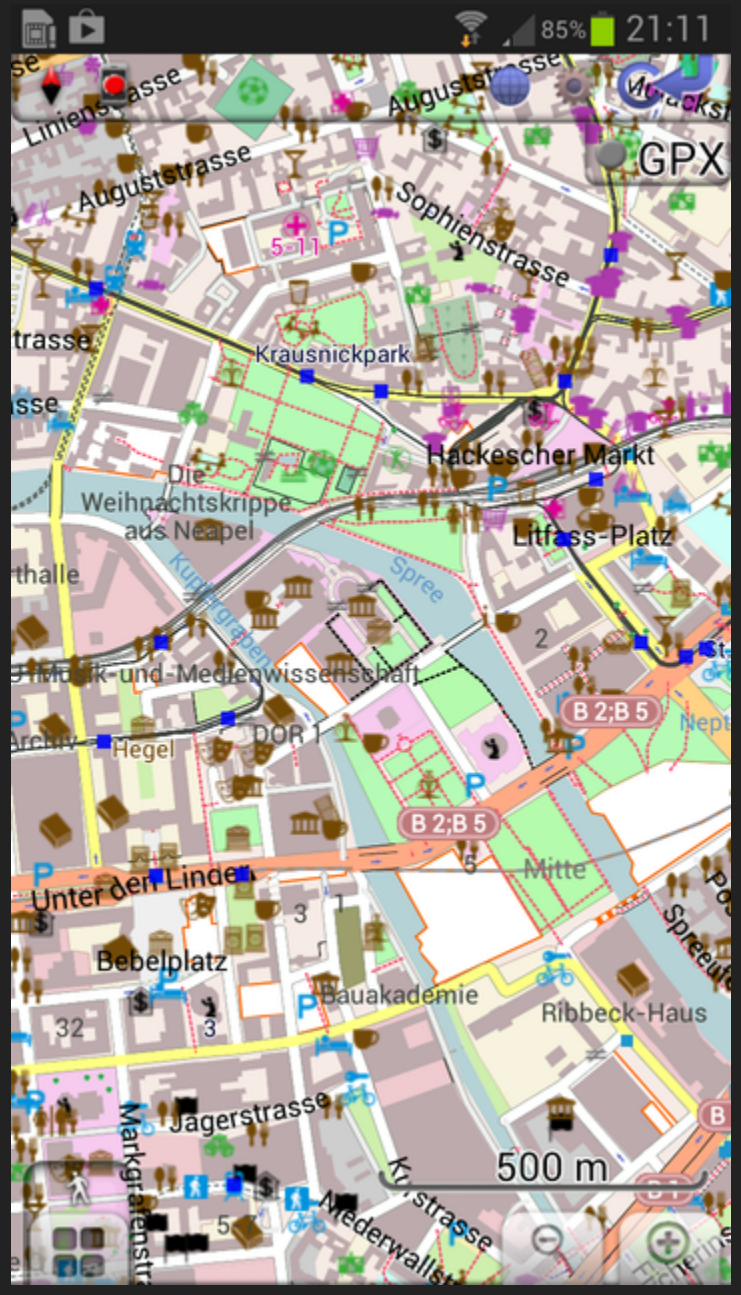
For a browsable electronic map, the credit should appear in the corner of the map. For example:



Finding out more

Read more about using our data, and how to credit us, at the [Legal FAQ](#).

Although OpenStreetMap is open data, we cannot provide a free-of-charge map API for third-party



7

**Werben Sie für OSM
und freie Daten**



Gemeinde
Siegsdorf

Startseite

Die Gemeinde

Bürgerservice

Freizeit & Kultur

Familie & Soziales

Wirtschaft

Suche

[Erweiterte Suche](#)

Sie sind hier: [Die Gemeinde](#) > [Ortsplan](#)

Ortsplan über Google Maps

- Bürgermeister
- Lage und Verkehr
- Gemeinderat
- Ortsplan**
- Zahlen und Daten
- Geschichte und Wappen
- Ortsentwicklung
- Partnergemeinden
- Ehrenbürger
- Film Griaß Di in Siegsdorf

Schriftgröße

Letzte Änderung:
09.03.2015



8

**Unterstützen Sie den
FOSSGIS und die OSMF**

... durch Mitgliedschaft

Aktuelle Mitgliedsbeiträge pro Jahr:

	OSMF	FOSSGIS
privat	£ 15	€ 30
ermäßigt	-	€ 10
Organisation	£ 1000	€ 100

www.osmfoundation.org/wiki/Join

www.fossgis.de/verein_mitgliedschaft.html

... durch Spenden

donate.openstreetmap.org

www.fossgis.de/spenden



**Geben Sie Ihre Daten
frei**



OpenData-Portal des Freistaats Bayern

Offene Daten machen die Verwaltung transparenter und haben ein hohes Innovationspotential. Nutzen Sie unsere Daten, um Sich zu informieren – oder entwickeln Sie hieraus selbst neue Anwendungen und Dienste.

Suche

Datensätze finden



Anwendungen finden



Informationen finden



10

**Verleihen Sie Ihre
Daten**

(auch ohne "Open Data")

**Lassen Sie uns Ihre Luftbilder oder
Vermessungs-WMS nutzen**

Listen, auch ohne Geokoordinaten:

- Straßen
- Hausnummern
- öffentliche Gebäude
- Recycling-Standorte
- Defibrillatoren
- ...

selbst Statistiken sind nützlich

- Telefonnummer
- wheelchair tag
- Fixme (hier wird die Existenz gezählt)
- In der obersten Zeile von osmcount findet ihr das Dropdownmenü *Anzahl/Tags*. Wenn ihr das Menü von "Alle Apotheken" z. B. auf "Telefon" umschaltet, werden nur die Apotheken gezählt, die auch tatsächlich schon ein phone-tag haben



Wochenaufgabe Apotheke

Ort	Anzahl / Tags	Anzahl / % Angabe	Zeitachse	Schlüssellänge	Graphen	sonstiges
kein Filter	Anzahl	Tag	2		Zeige Anzahl als Grafik	Als CSV Downloaden
Alle Orte ▾	Alle Apotheken ▾	Anzahl ▾	Tag ▾	2 ▾	Parameter Umstellen	Zeige Tags als Grafik Hilfe / Informationen

Schlüssel	Name	Admin Level	Vorgabe	2015-01-05	2015-01-12	2015-01-19	2015-01-26	% in OSM	Service
01	Schleswig-Holstein	Bundesland	706	636	636	635	634	90%	Q B ≡
16	Thüringen	Bundesland	563	420	421	421	421	75%	Q B ≡
03	Niedersachsen	Bundesland	2.014	1.675	1.709	1.710	1.710	85%	Q B ≡
04	Bremen	Bundesland	152	152	152	152	152	100%	Q B ≡
05	Nordrhein-Westfalen	Bundesland	4.470	3.765	3.768	3.768	3.767	84%	Q B ≡
06	Hessen	Bundesland	1.546	1.339	1.342	1.342	1.343	87%	Q B ≡
07	Rheinland-Pfalz	Bundesland	1.065	825	834	835	836	78%	Q B ≡
08	Baden-Württemberg	Bundesland	2.639	2.319	2.302	2.334	2.335	88%	Q B ≡
02	Hamburg	Bundesland	432	400	401	399	399	92%	Q B ≡
10	Saarland	Bundesland	316	243	242	242	242	77%	Q B ≡
11	Berlin	Bundesland	858	751	750	749	752	88%	Q B ≡
12	Brandenburg	Bundesland	576	447	448	448	449	78%	Q B ≡
13	Mecklenburg-Vorpommern	Bundesland	410	329	329	329	329	80%	Q B ≡
14	Sachsen	Bundesland	996	816	815	817	817	82%	Q B ≡
15	Sachsen-Anhalt	Bundesland	615	428	429	430	430	70%	Q B ≡
09	Bayern	Bundesland	3.304	2.877	2.890	2.891	2.888	87%	Q B ≡
Summe			20.662	17.422	17.468	17.502	17.504	85%	

- Es gibt eine auf uMap basierende [Karte](#), die mittels Overpass-Abfrage im Hintergrund dynamisch alle Apotheken anzeigt. Ihr seht den aktuellen Stand der OSM-Daten mit einer Verzögerung von wenigen Minuten, also auch neu hinzugefügte Apotheken. Hinweis: Es wird

Daten für OSM → info@fossgis.de
(aber auch dezentrale Anfragen)

Danke
Fragen?