



Die freie Wiki-Weltkarte

Frederik Ramm
ramm@geofabrik.de

LinuxTag 2008
Berlin, 30.5.2008

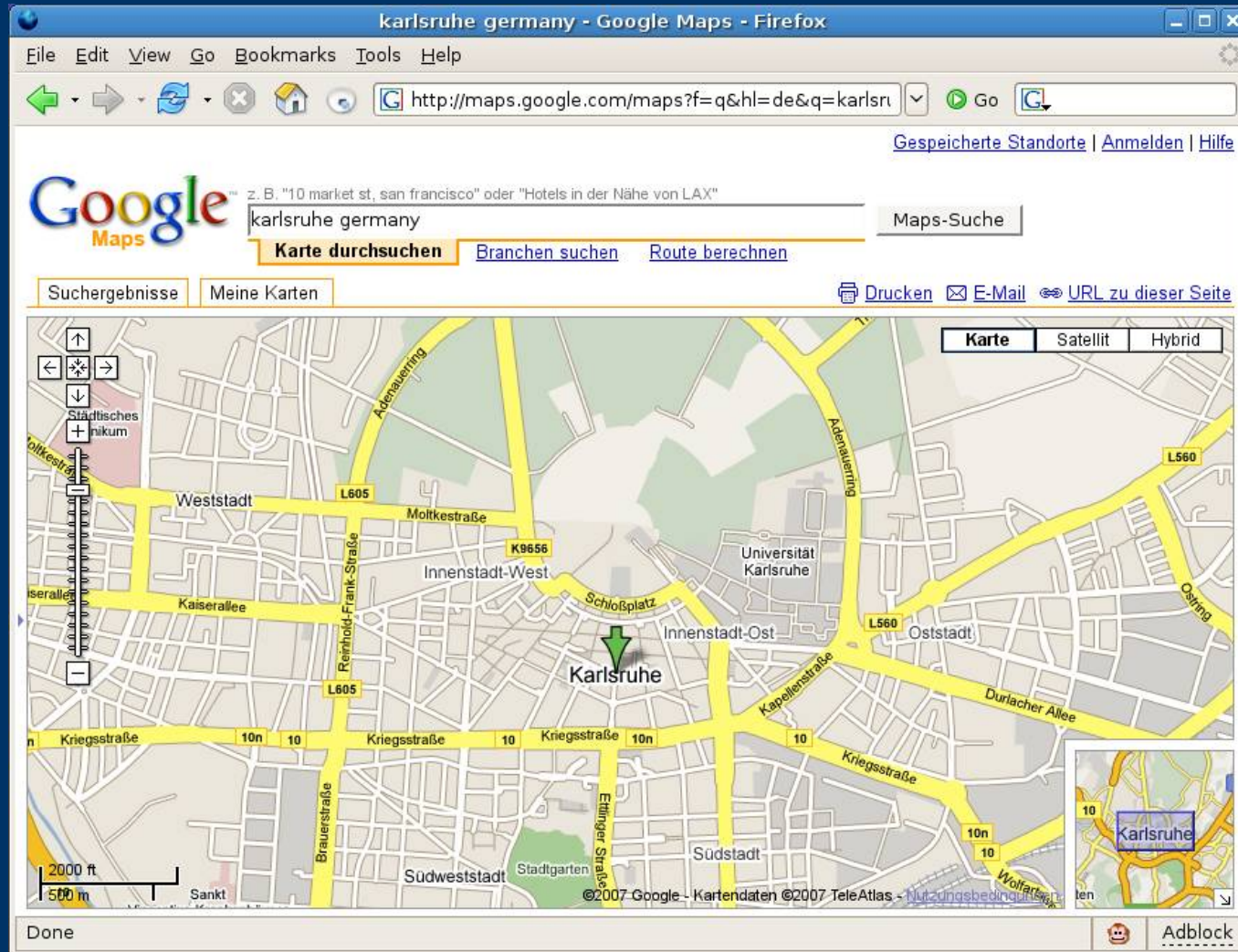
Was ist OpenStreetMap?

- Wiki-Weltkarte von “allem”
- CC-BY-SA-Lizenz
- Vor 3½ Jahren in England gestartet
- 35,000 angemeldete Nutzer (10% aktiv),

250 Mio. GPS-Punkte



Aber wir haben doch...



Aber wir haben doch...

karlsruhe-germany - Google Maps - Firefox

WebStadtplan --- Karlsruhe - Firefox

File Edit View Go Bookmarks Tools Help

http://geodaten.karlsruhe.de/stadtplan/

Karlsruhe WebStadtplan---Karlsruhe

Region
Übersicht
Stadtgebiet

Stadtplan
Stadtplan generalisiert
Orthobilder 2004 (sw)
Orthobilder 2005 (farbig)

Straßen
Straßen: _____ Nr.: _____ ?
A B C D E F G H I J K L M N O P Q R S T U V W X Y Z
Objekt-Suche A - Z _____ ?
Autoverkehr

Ergebnisfenster

Done Adblock

Aber wir haben doch...

The screenshot displays a web browser window with the following elements:

- Browser Title:** Map24 - Kostenloser Routenplaner, interaktive Stadtpläne und Straßenkarten in Deutschland, Europa, Ame
- Address Bar:** <http://www.de.map24.com/>
- Page Header:** Includes the Map24 logo, a search bar containing 'karlsruhe', and navigation options like 'Suche' and 'Route'. It also features a 'for developers: Developer Network' badge.
- Navigation Menu:** Start, MyMap24, Produkte, News, Hilfe
- Left Sidebar:**
 - Übersicht > Suchergebnisse
 - Themen in Karlsruhe
 - Map24 Rubriken
 - Nachrichten
 - Suchergebnisse: 76131 Karlsruhe (URL zu dieser Seite)
 - Hotels in Karlsruhe suchen
 - Immobilien in Karlsruhe (Wohnung in Karlsruhe)
 - immonet.de (Kaufen, Mieten)
- Main Content Area:** A map of Karlsruhe with a blue marker '1' in the city center. The map includes street names like 'Engesserstrasse', 'Kaiserstrasse', and 'Lärchenallee'. Below the map are controls for 'ROUTENFLUG', '3D-ANSICHT', and 'ZOOM'.
- Footer:** © 2007 Mapsolute GmbH - powered by MapTP, digitales Kartenmaterial von Europa Technologies, Tele Atlas, NAVTEQ. Die Nutzung der Kartendaten unterliegt den Nutzungsbedingungen der Mapsolute.



Aber wir haben doch...

„Ein Bekannter von mir betreibt eine private Homepage (Bauernhof).

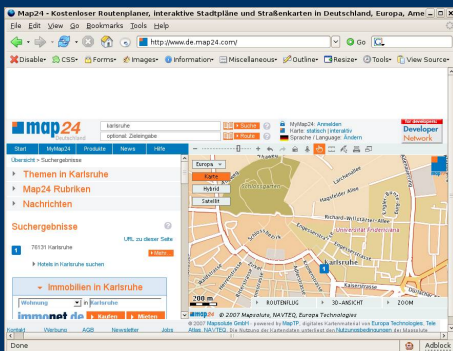
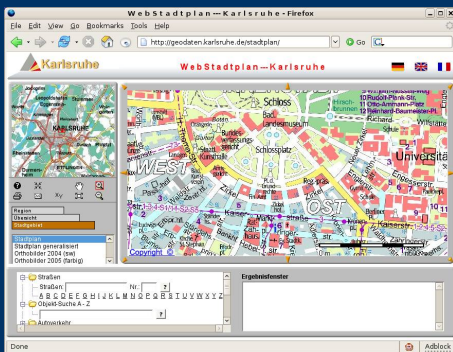
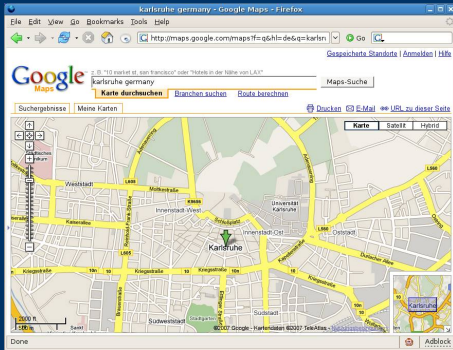
Dort ist eine kleine Wegbeschreibung zu seinem Hof gezeigt. Nun hat er heute einen

Brief von stadtplan.net erhalten, in dem er abgemahnt wird. Er müsse diese Skizze

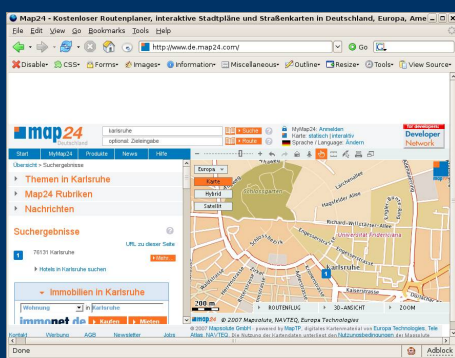
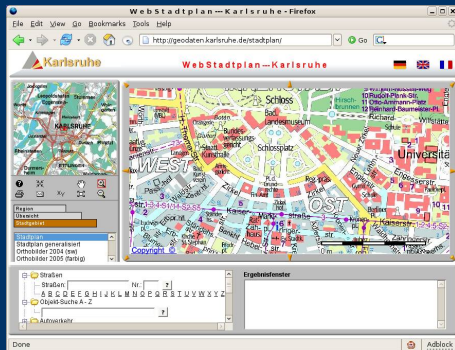
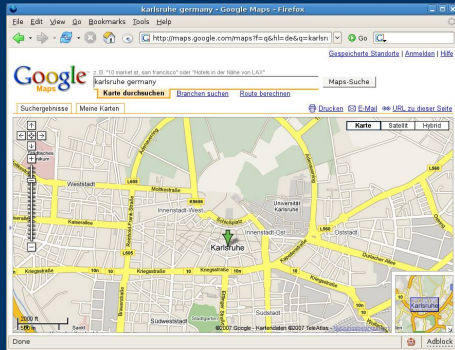
entfernen und darüberhinaus aufgrund einer angeblichen Urheberrechtsverletzung 800

Euro Strafe zahlen.“

(Web-Forum)



Aber wir haben doch...



- existierende Angebote sind manchmal kostenlos, aber nie „frei“
- kostenlose Angebote gibt es nicht mit “Quelltext”
- sie sind absichtlich fehlerhaft
- sie sind nicht aktuell und nicht vollständig



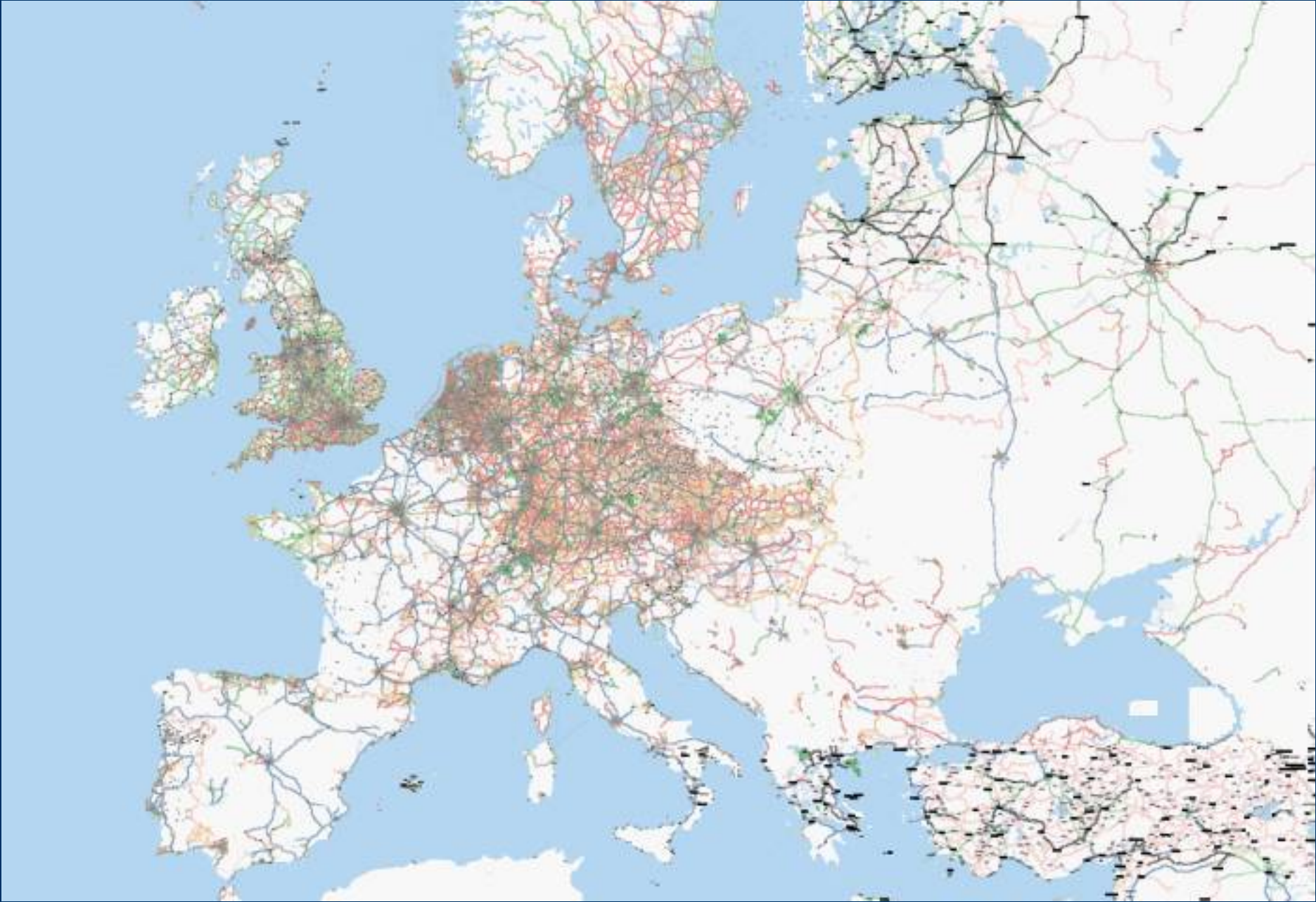
Außerdem

- Frei verfügbare Kartendaten setzen riesiges Open Source-Entwicklungspotential frei
- lokales Expertenwissen kann genutzt werden
- Es macht Spaß!

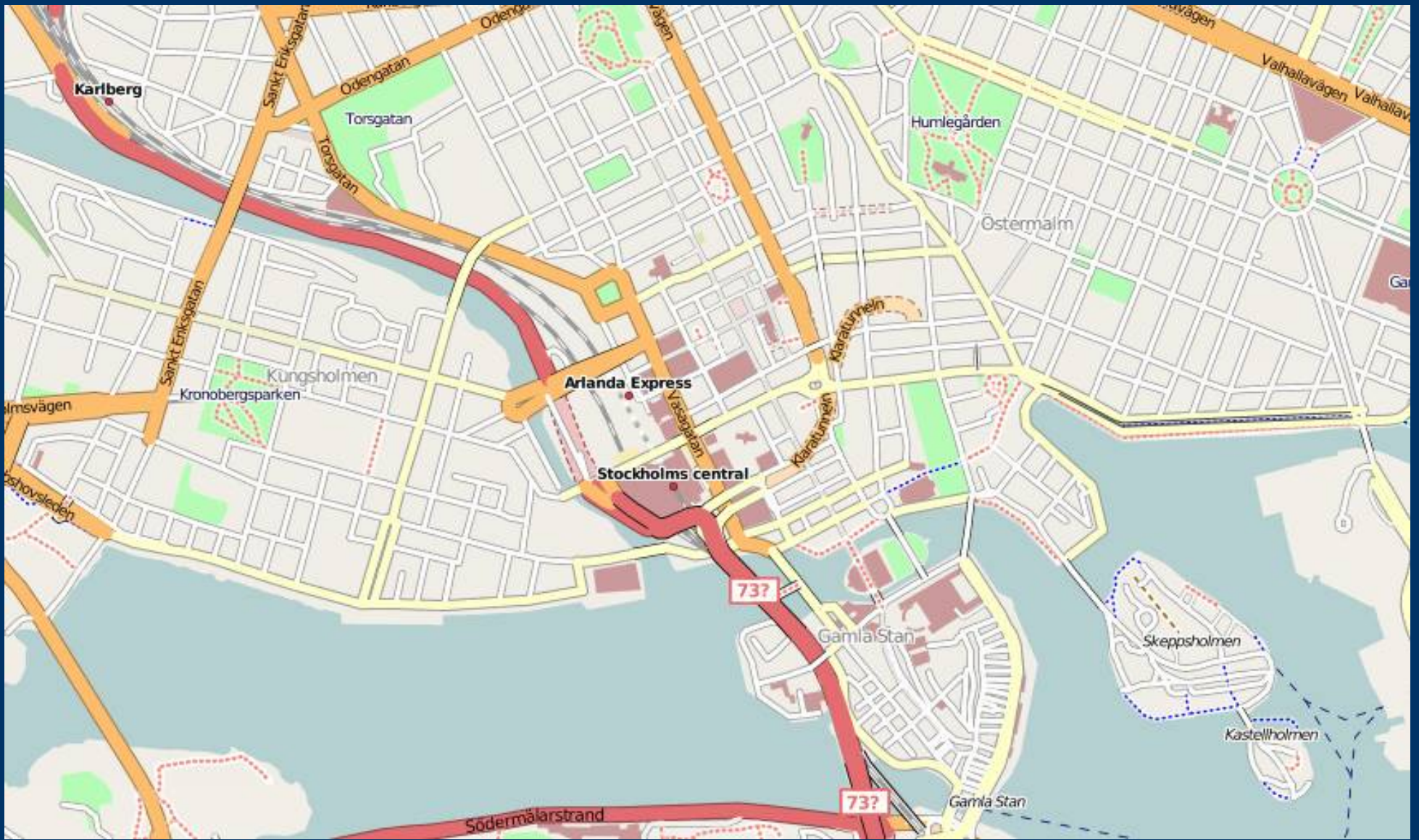


Wie weit sind wir?

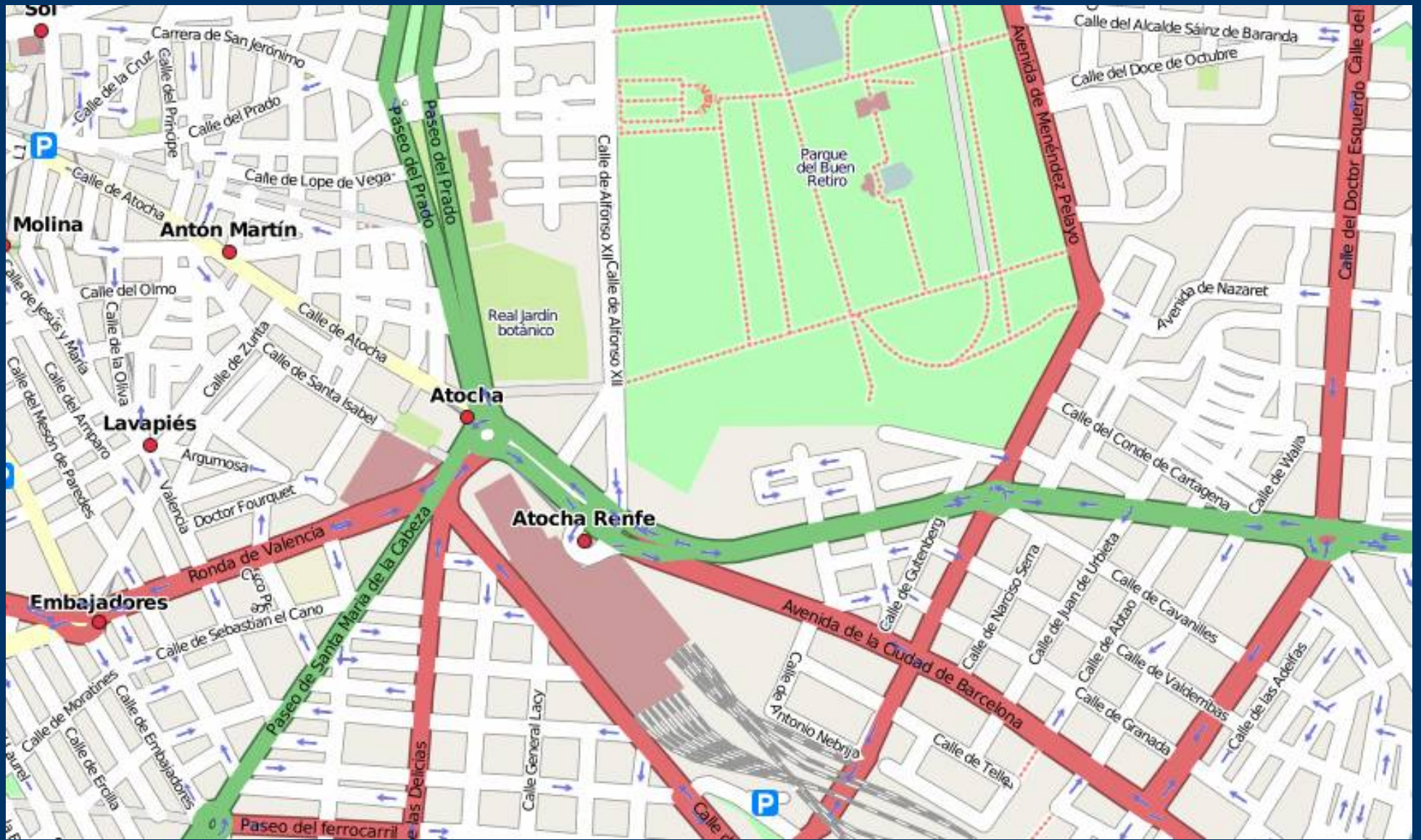




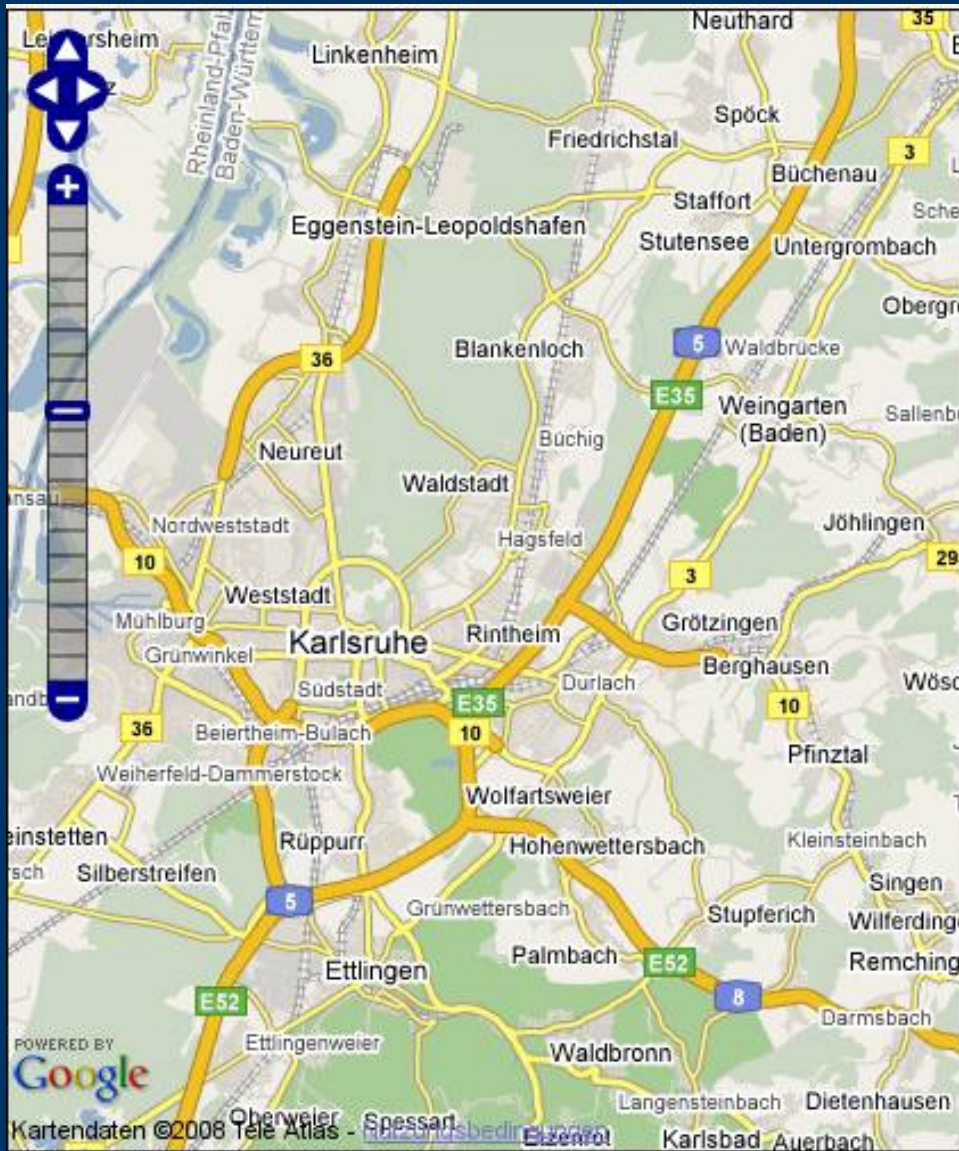




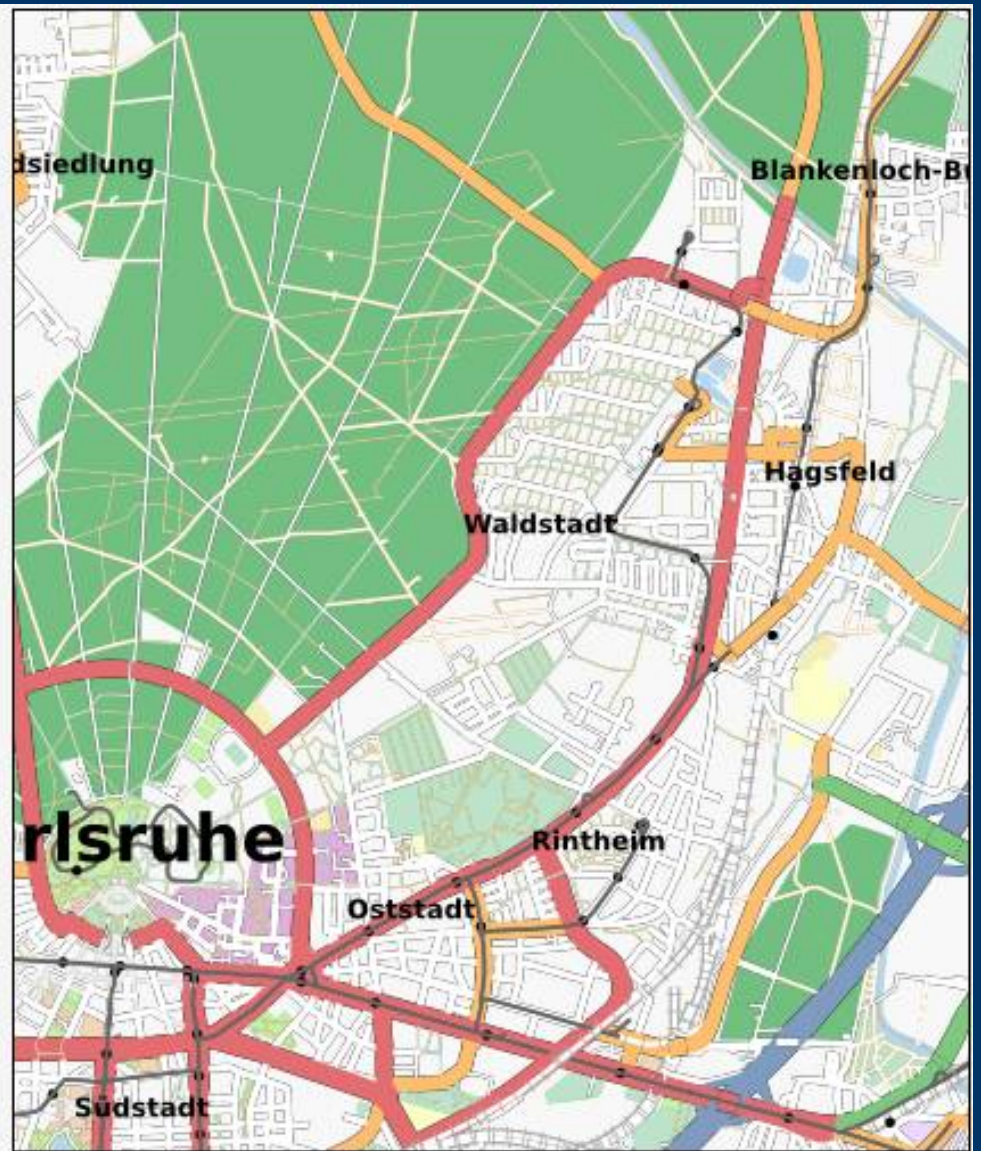


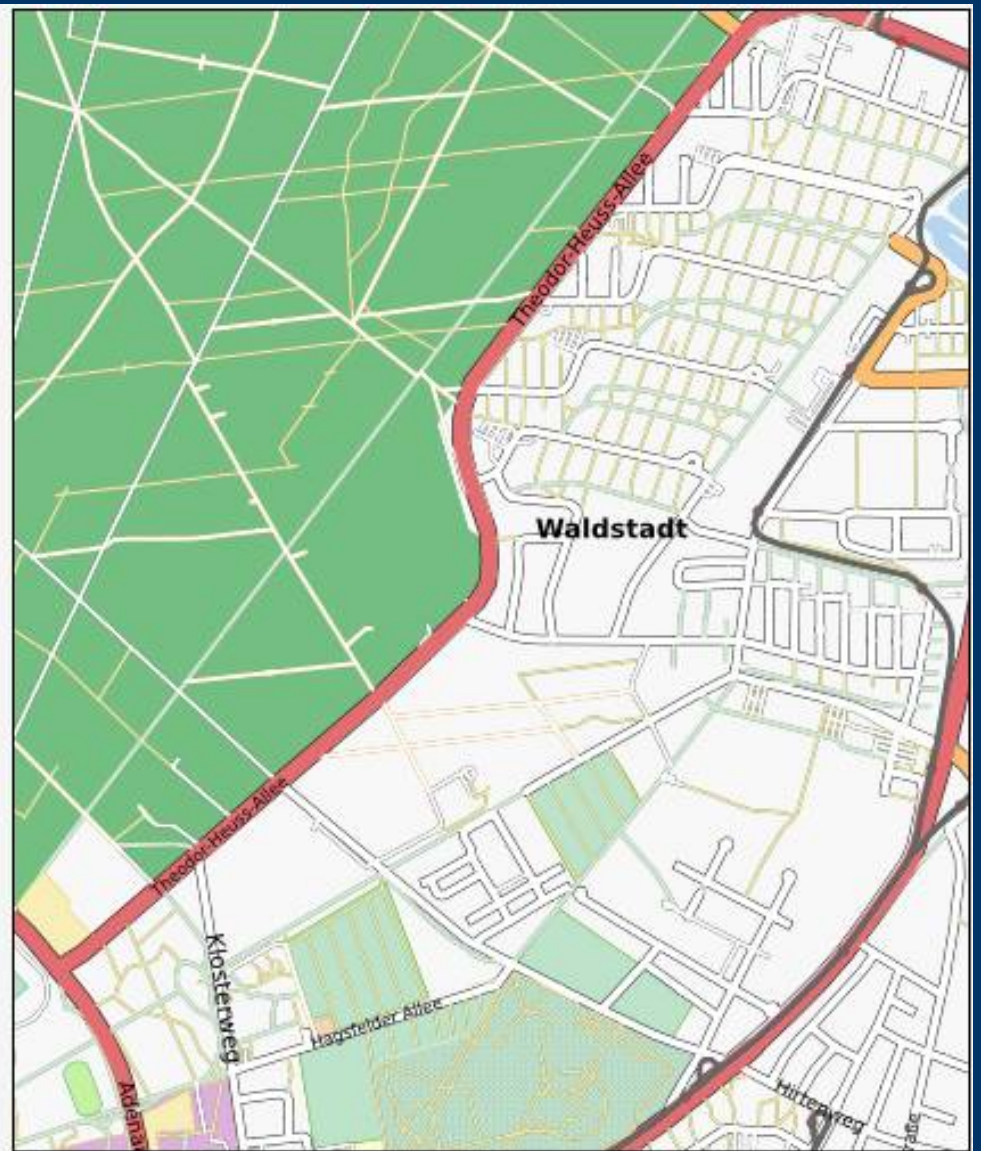


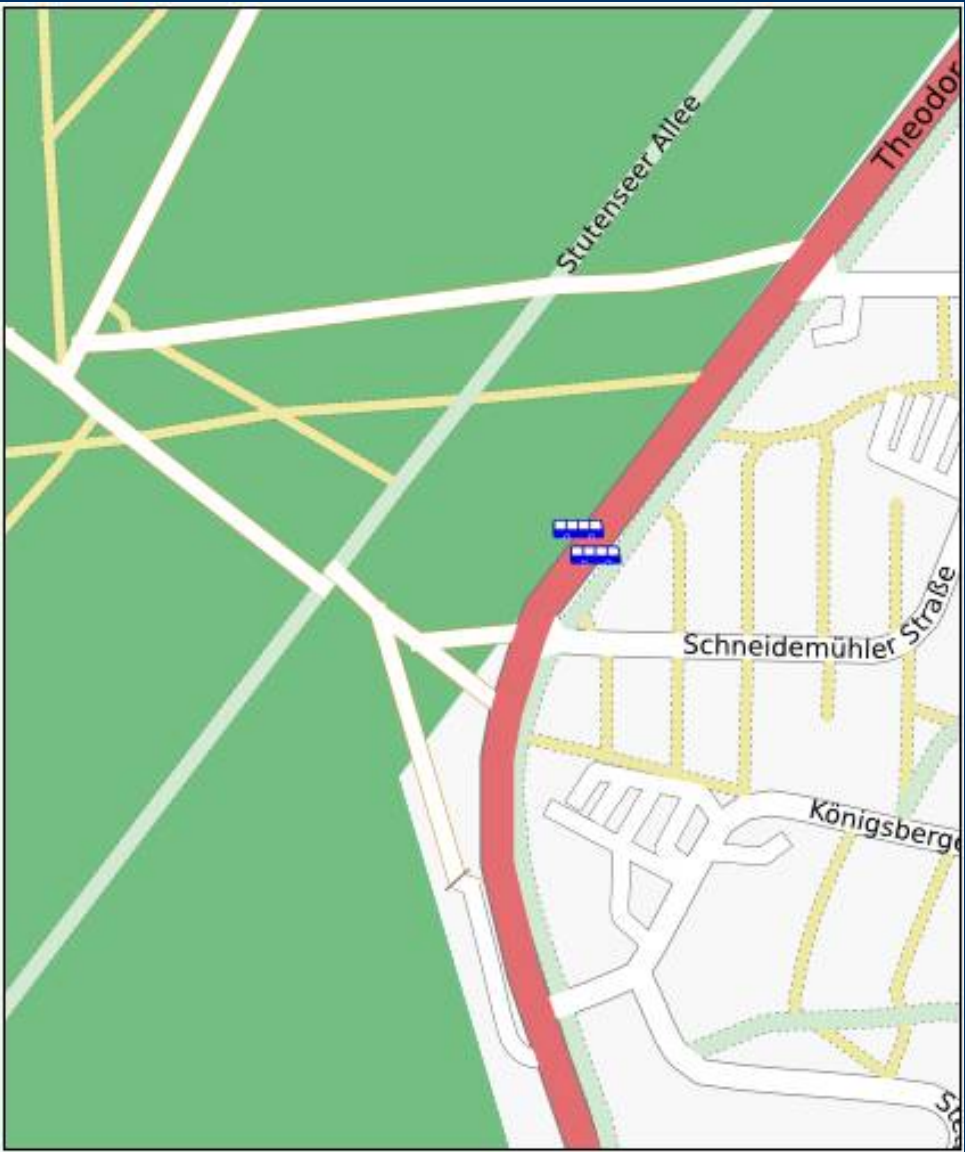
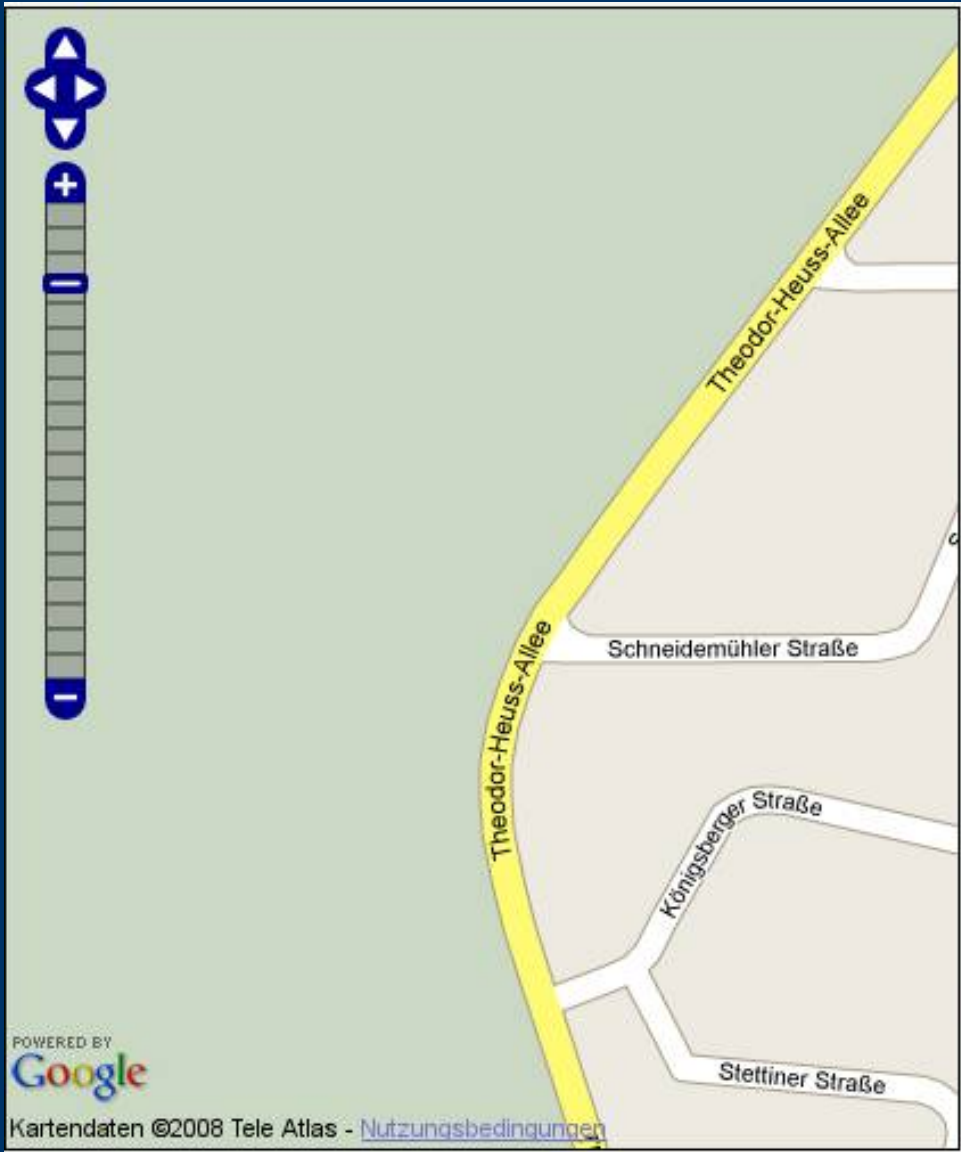














***Deutschland wird
Weihnachten 2008
fertig erfasst sein.***

***(Passende Definition
von “fertig” wird
dann nachgereicht.)***

Wie funktioniert es?

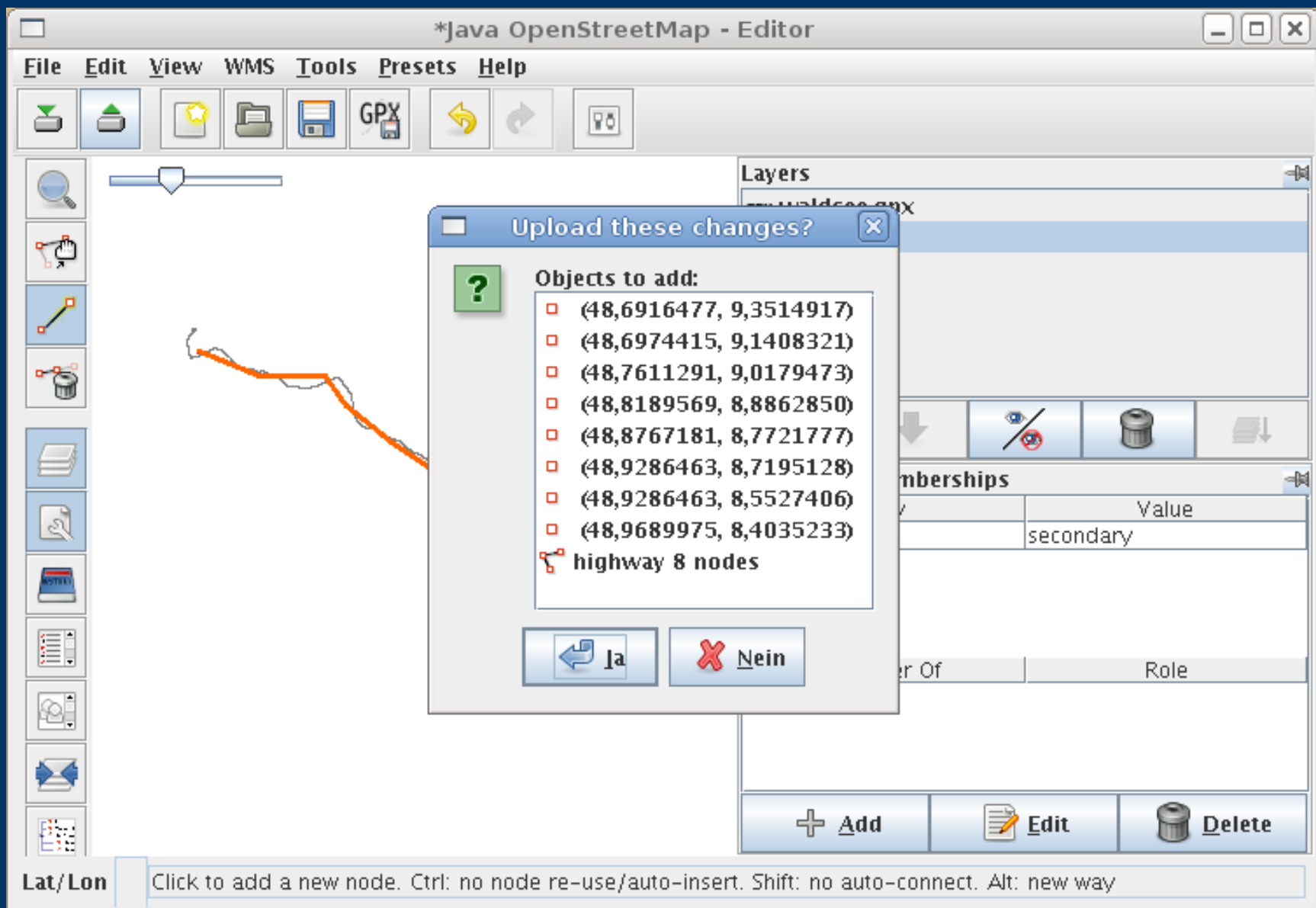




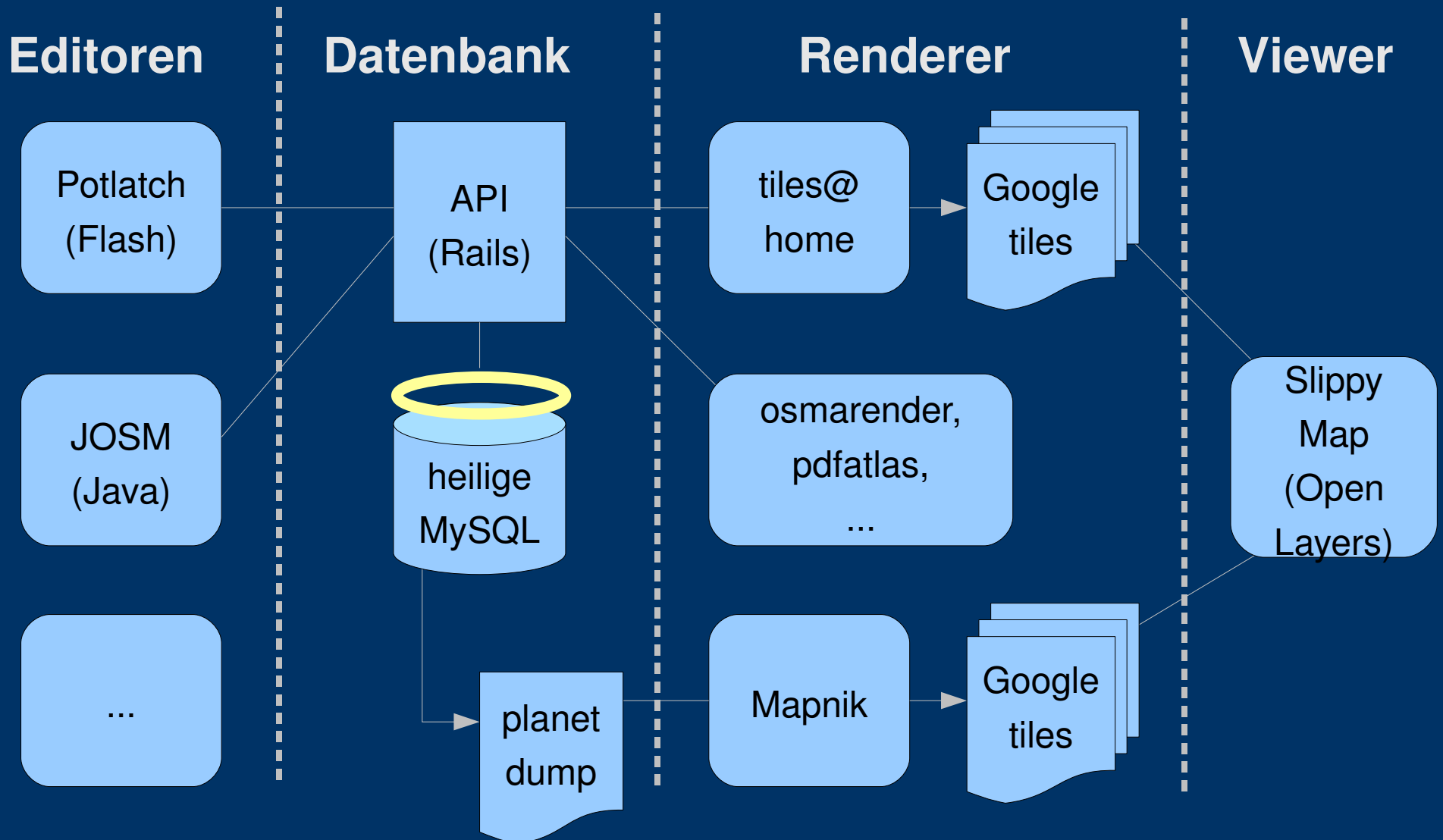
+



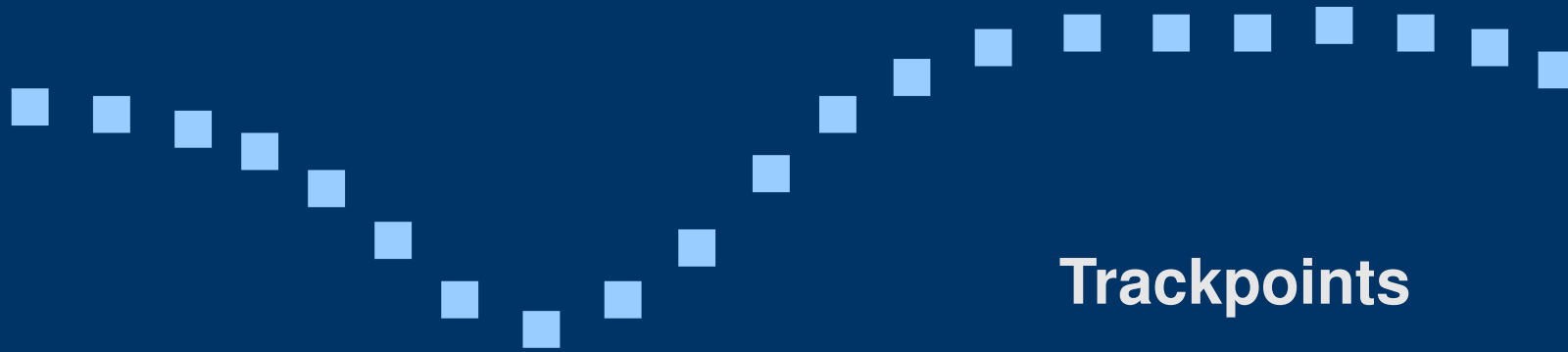




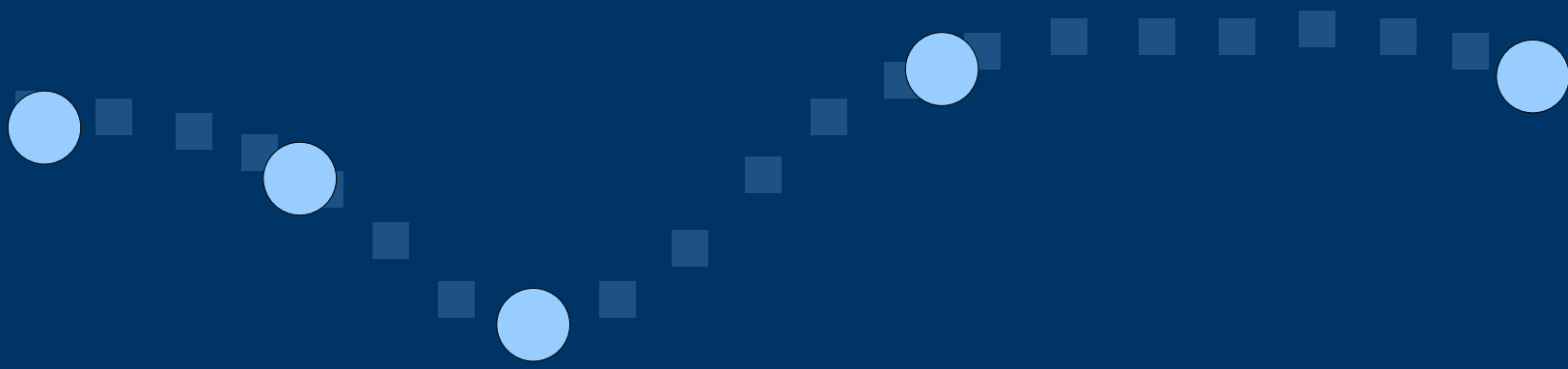
Die OSM-„Toolchain“



Datenmodell



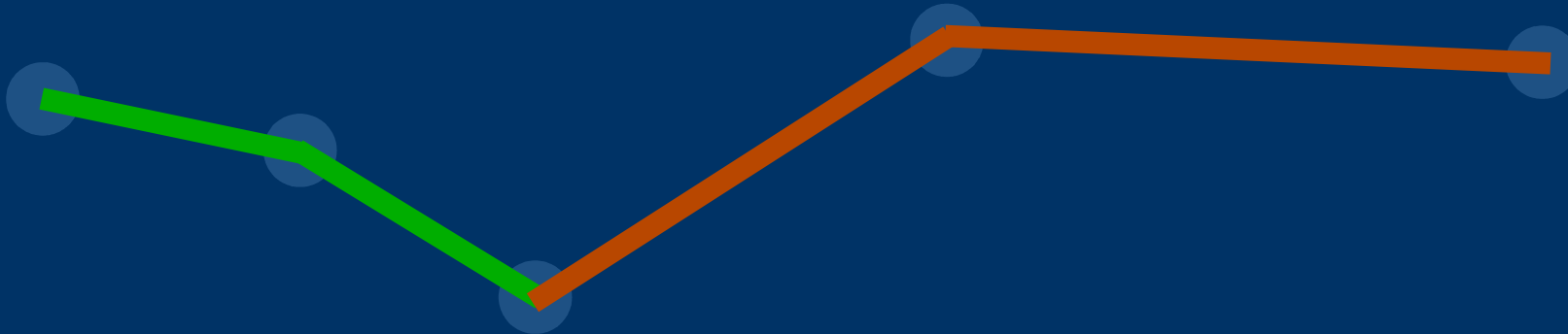
Datenmodell



Nodes

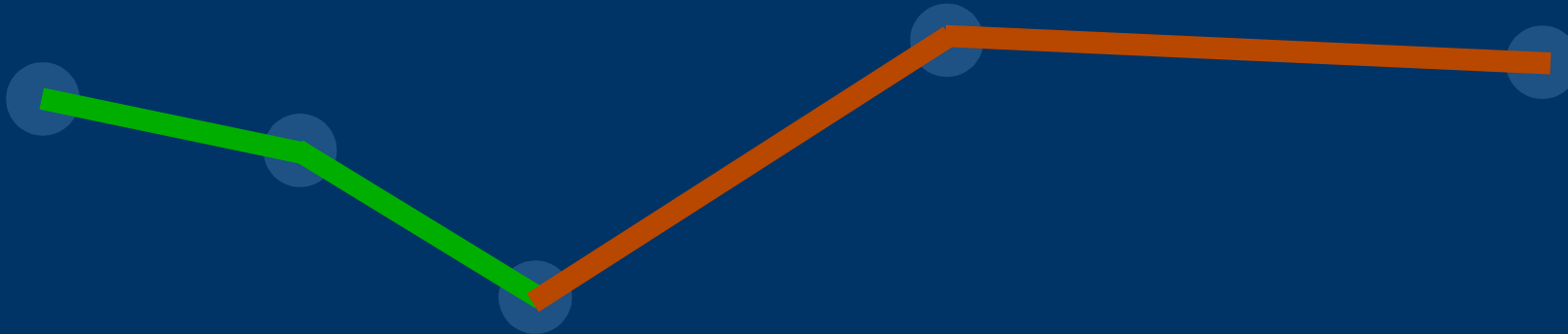
Datenmodell

Ways



Datenmodell

Ways



highway = residential
name = Schillerstraße
oneway = true

highway = secondary
name = Kaiserallee

Tags

Typische „Tags“



***Wer bestimmt,
welche “Tags”
es gibt?***

***Was ist richtig,
was ist falsch?***



BAUTEN DES FÜNEJAHRPLANES



EISENHÜTTENKOMBINAT OST (EKO)
Aus sowjetischem Erz und polnischer Kohle
wird deutscher Friedensstahl

Außerdem...

- Karten mit abgelaufenem Copyright, öffentliche Kartendaten
- Luftbilder (Yahoo!)
- Geschenkte Kartendaten (AND)

-
-
- Geschenkte GPS-Tracks

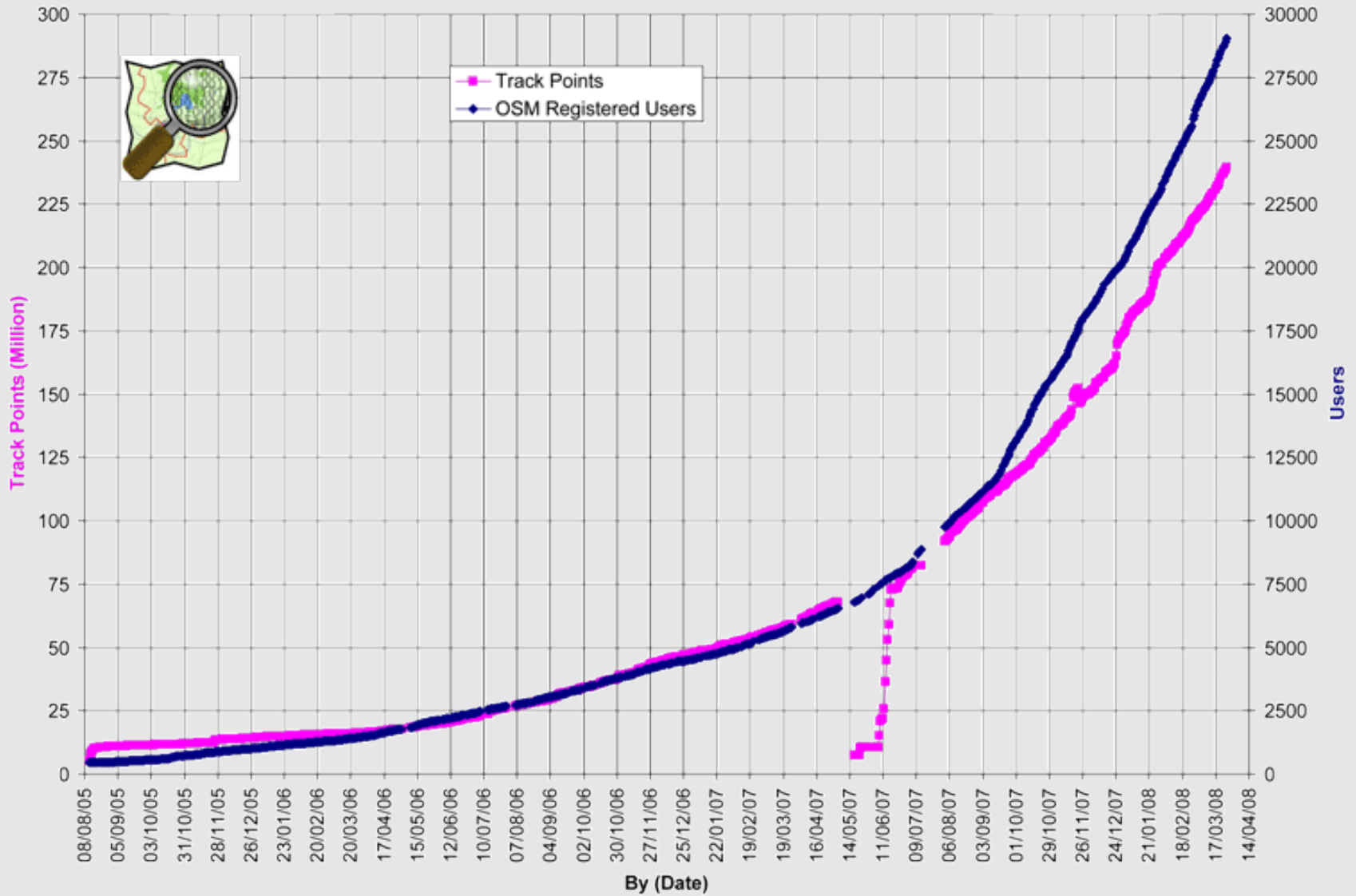


Die Community



OpenStreetMap Database Statistics

Users and User gpx Uploads (track points)

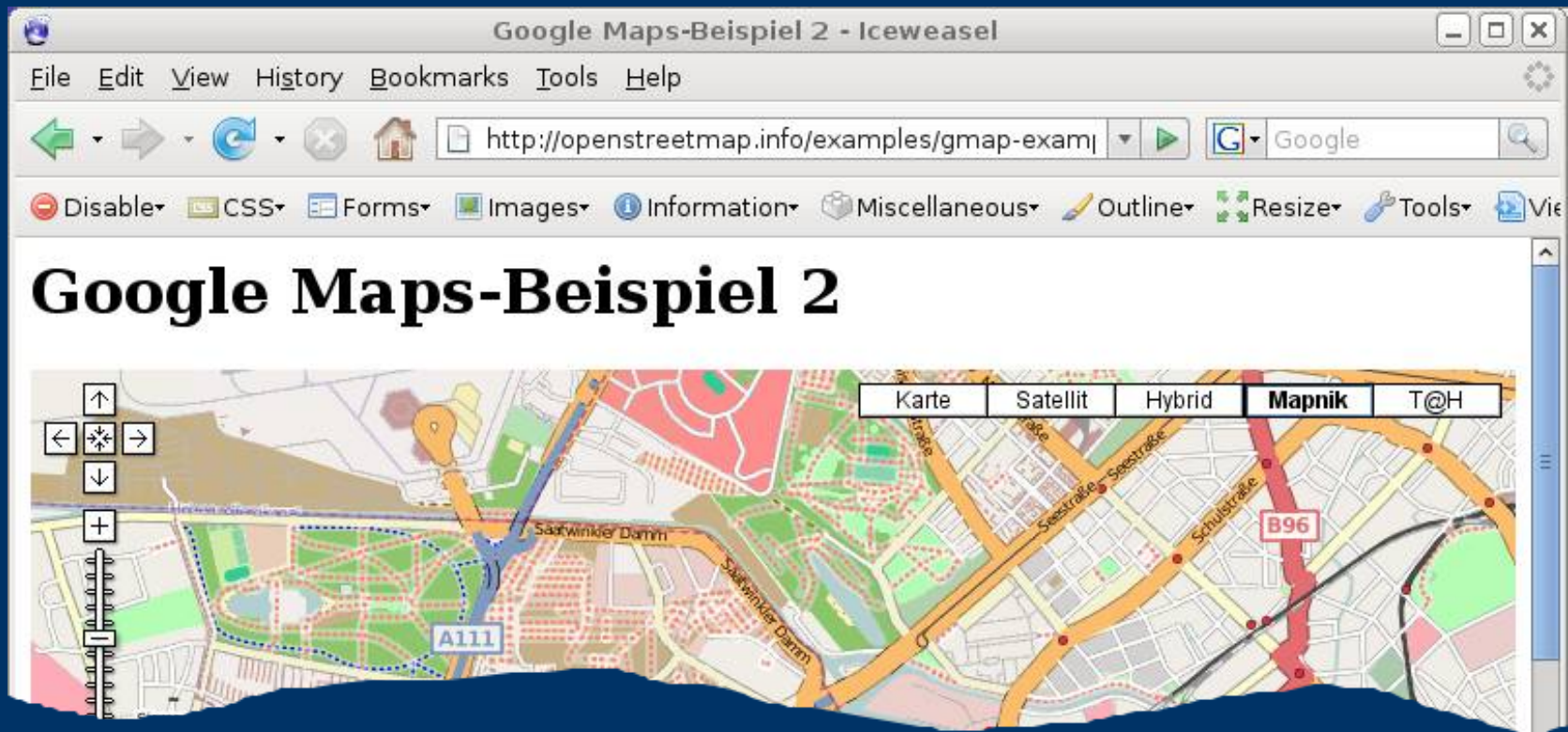


Unlimited Free Labour

- Suchtpotential und Sammelleidenschaft
- Wettbewerb mit den „Großen“ der Branche
- Lokalpatriotismus

Einsatzgebiete

- Problemlos als “Hintergrundkarte” nutzbar
(Tile-Server ist Google-Maps-kompatibel)



Einsatzgebiete

- Herstellung gedruckter Karten



Einsatzgebiete

- Routing für
Autos, Fahrräder,
Fußgänger



Unsere Lizenzbestimmungen

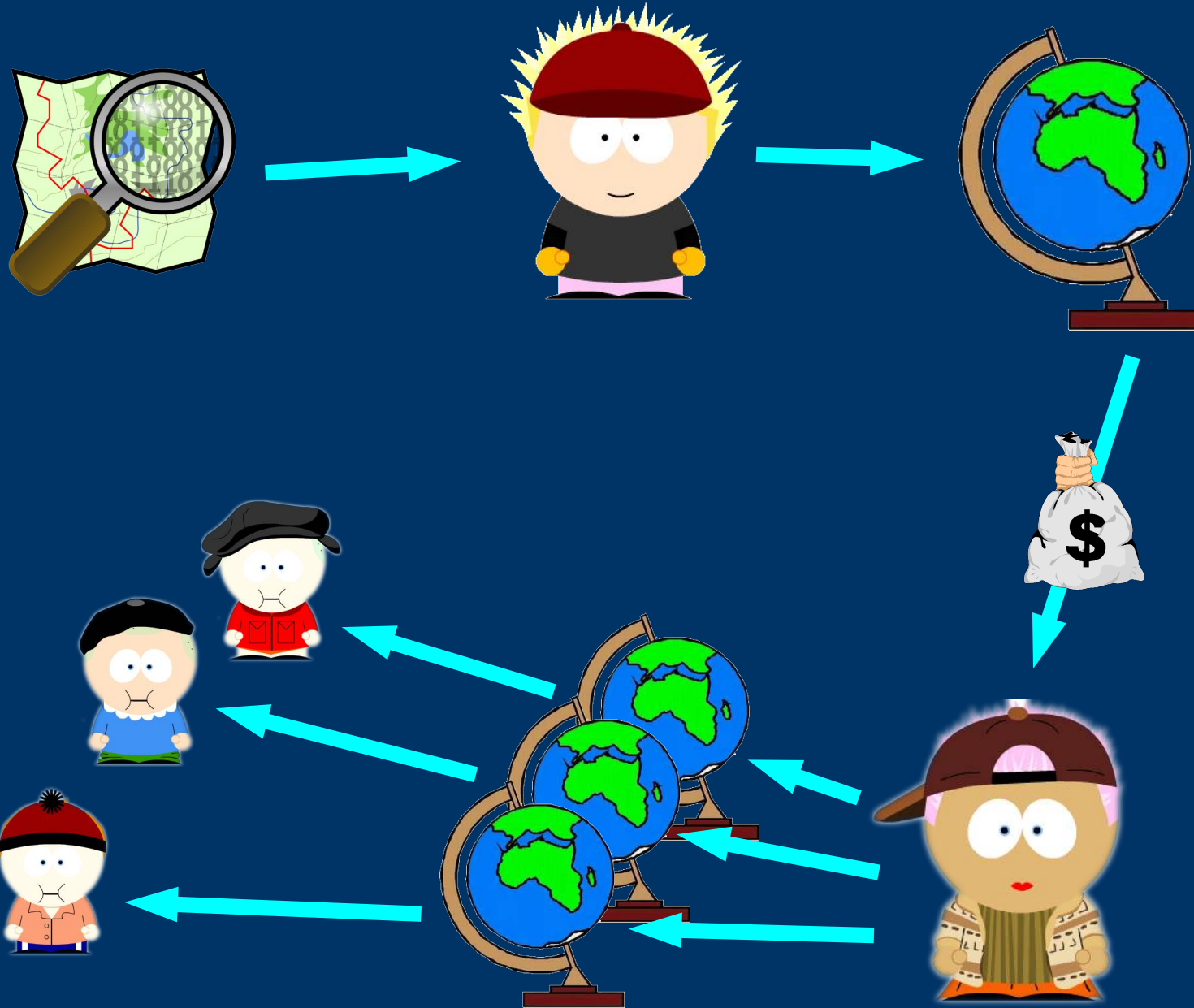




- Creative Commons
- Namensnennung (Attribution)
- Unter gleichen Bedingungen

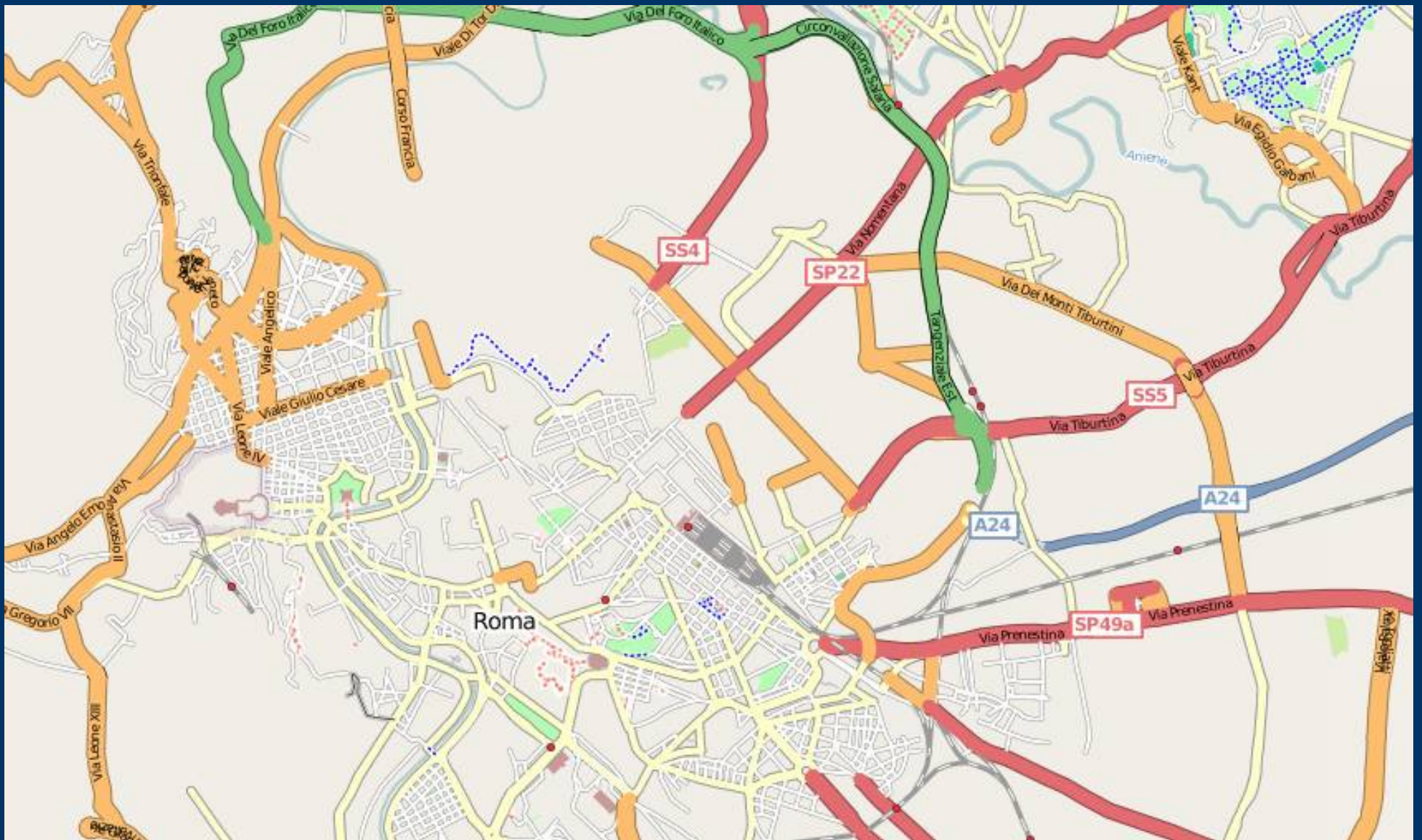
(Share Alike)

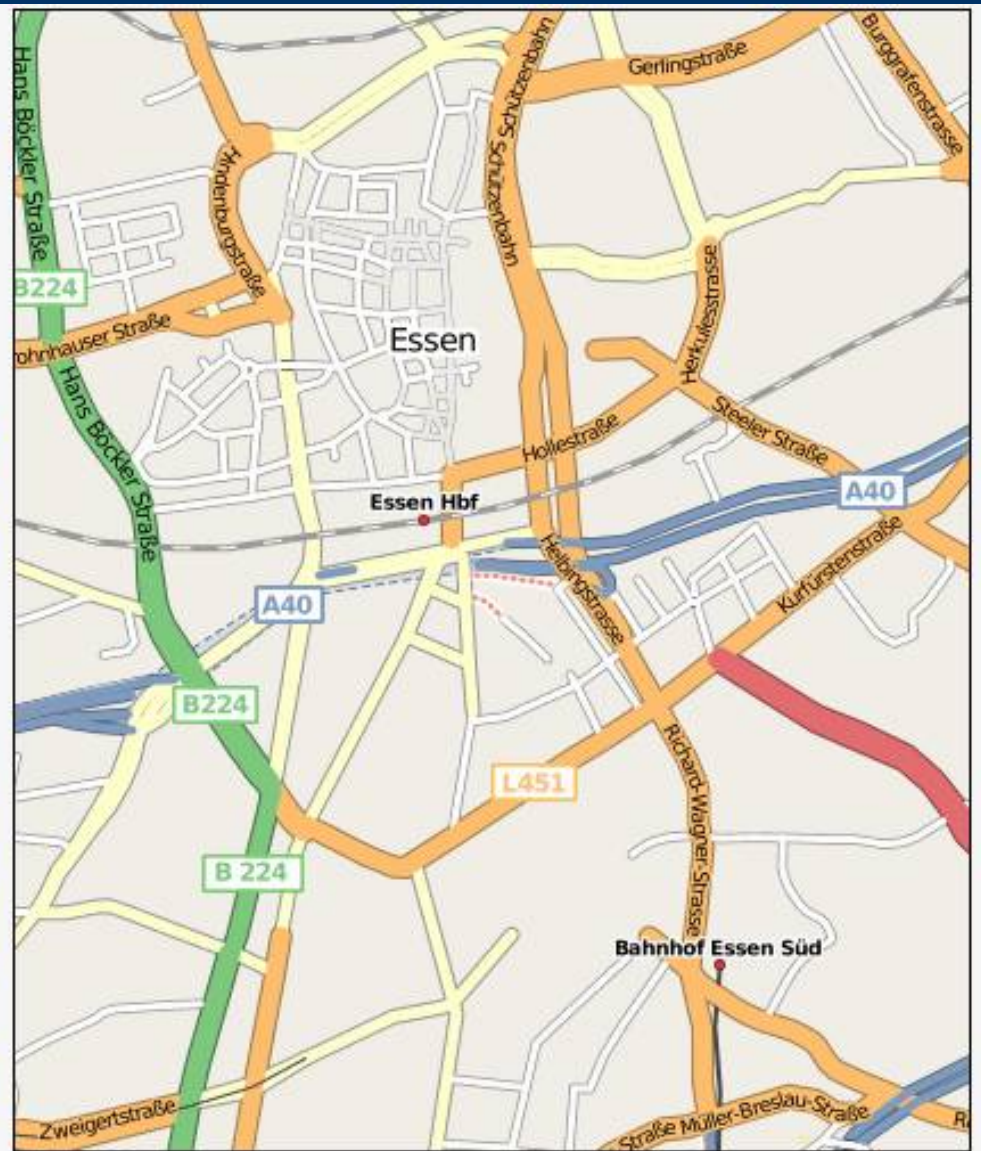
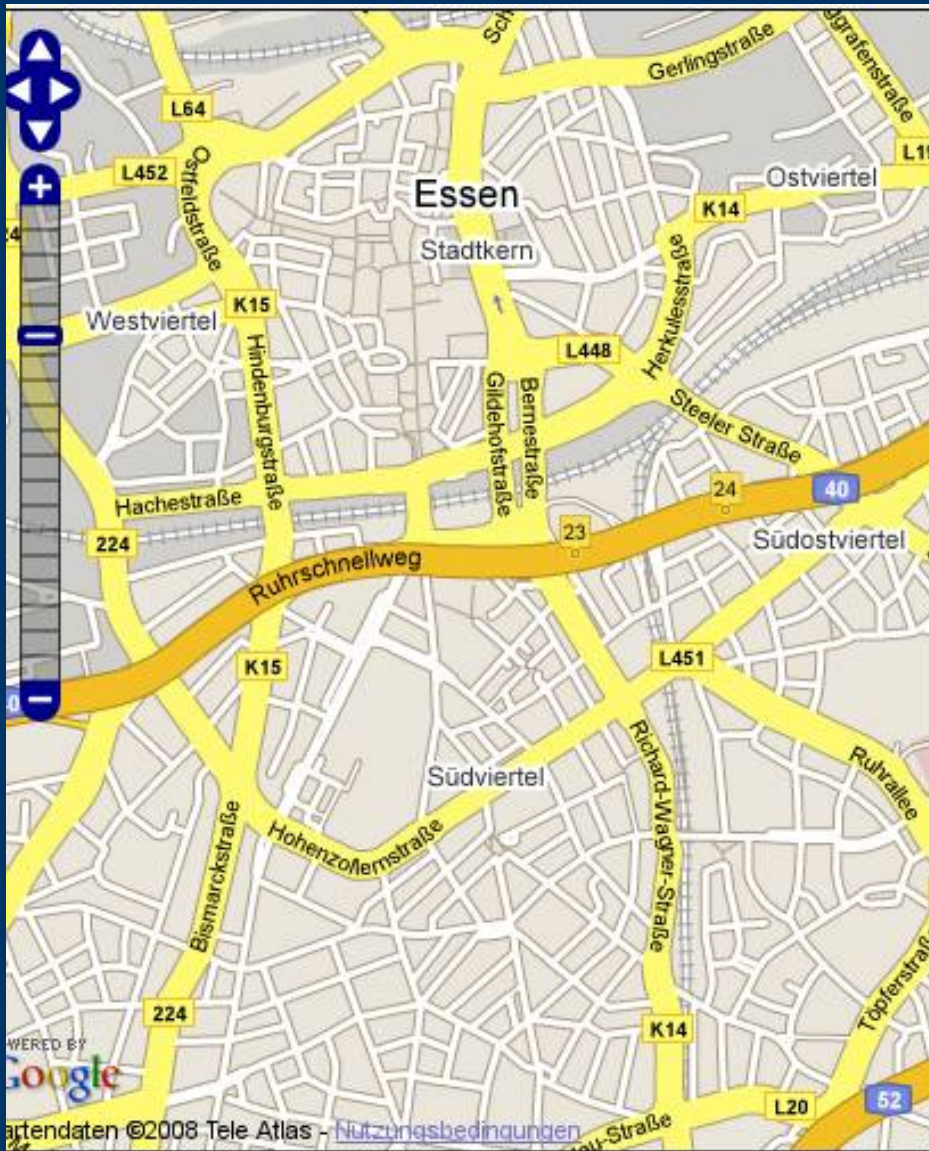
- gewerbliche Nutzung ✓
- Veränderungen ✓
- Weitergabe (auch gegen Geld) ✓
✗
- Einschränkung der Nutzung

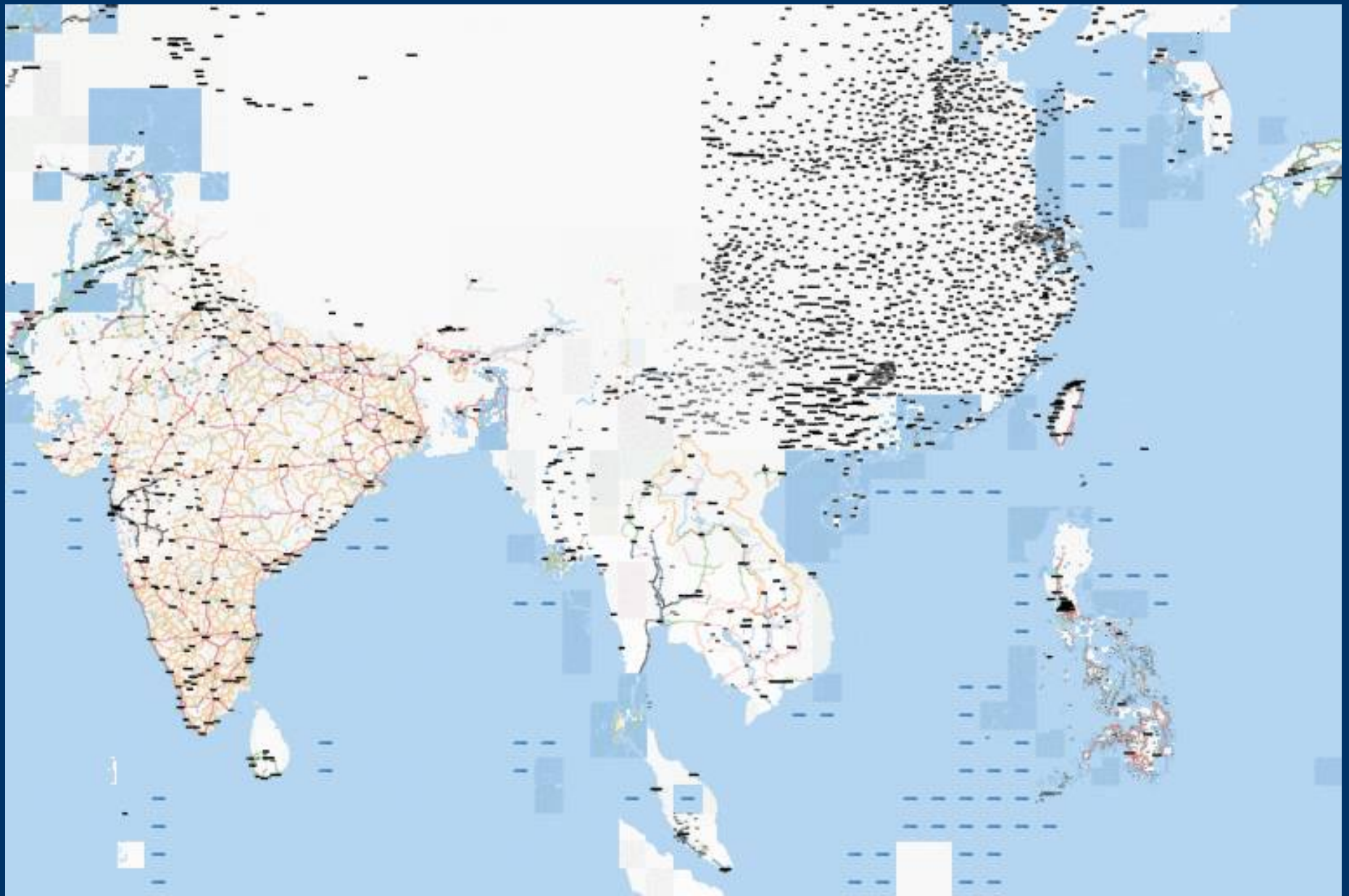


Was fehlt?









Außerdem...

- Vieles, was nicht direkt in der Karte sichtbar ist (Abbiegeverbote)
- Wie misst man “Vollständigkeit”?
- Wie sichert man “Korrektheit”?

Werbeblock ;-)



Das OpenStreetMap-Buch

Frederik Ramm
Jochen Topf

OpenStreetMap

Die freie Weltkarte nutzen
und mitgestalten



Lehmanns Media



OSM Summer Mapping 2008 – der Wettbewerb



- 1000 Euro in bar zu gewinnen!
- Prämiert werden interessante Mapping-Aktionen
- <http://www.openstreetmap.de/wettbewerb/>



***OpenStreetMap-Treffen
Berlin***

heute ab 19:00 Uhr

Pizzeria "Si"

Otto-Suhr-Allee 19

52,5138°N 13,3172°O





Danke! Fragen?

Frederik Ramm
ramm@geofabrik.de

GEOFABRIK 