



Die freie Wiki-Weltkarte

Frederik Ramm
ramm@geofabrik.de

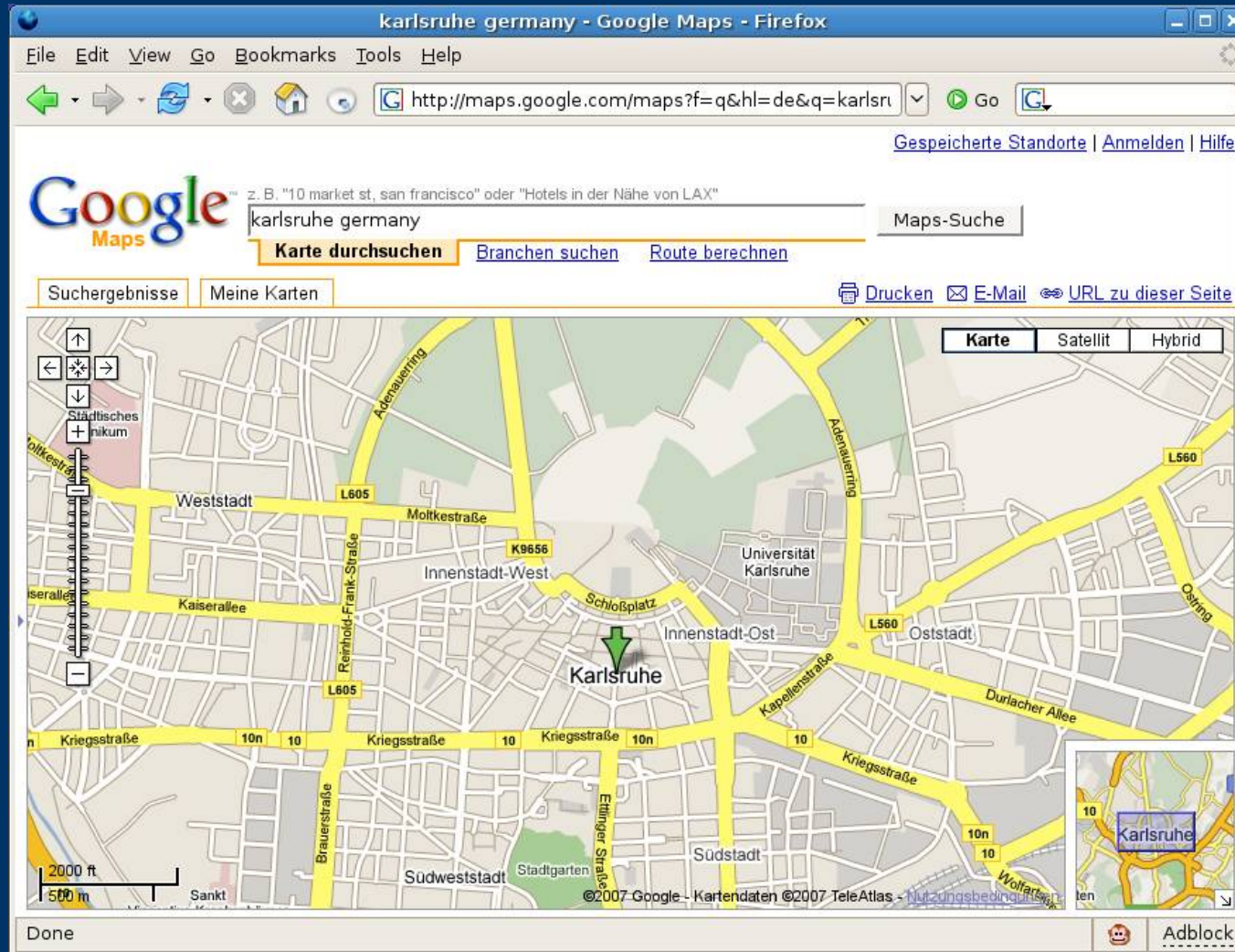
AGIT 2008
Salzburg, 4.7.2008

Was ist OpenStreetMap?

- Wiki-Weltkarte von “allem”
- CC-BY-SA-Lizenz
- Vor 4 Jahren in England gestartet
- 5,000 angemeldete Nutzer (10% aktiv),
250 Mio. GPS-Punkte



Aber wir haben doch...



Aber wir haben doch...

karlsruhe-germany - Google Maps - Firefox

WebStadtplan --- Karlsruhe - Firefox

File Edit View Go Bookmarks Tools Help

http://geodaten.karlsruhe.de/stadtplan/

Karlsruhe WebStadtplan---Karlsruhe

Region
Übersicht
Stadtgebiet

Stadtplan
Stadtplan generalisiert
Orthobilder 2004 (sw)
Orthobilder 2005 (farbig)

Straßen
Straßen: Nr.: ?
A B C D E F G H I J K L M N O P Q R S T U V W X Y Z
Objekt-Suche A - Z
Autoverkehr

Ergebnisfenster

Done Adblock

Aber wir haben doch...

The screenshot displays the Map24 website interface. At the top, the browser title is "Map24 - Kostenloser Routenplaner, interaktive Stadtpläne und Straßenkarten in Deutschland, Europa, Ame". The main navigation bar includes "Suche" (Search) and "Route" (Route) buttons, along with links for "MyMap24: Anmelden", "Karte: statisch | interaktiv", and "Sprache / Language: Ändern". The search bar contains "karlsruhe" and "optional: Zieleingabe".

The left sidebar shows search results for "76131 Karlsruhe" with a "Mehr..." link. Below this, there is a section for "Immobilien in Karlsruhe" (Real Estate in Karlsruhe) with a search bar containing "Wohnung" and "in Karlsruhe", and buttons for "Kaufen" (Buy) and "Mieten" (Rent). The main content area features a map of Karlsruhe with a blue marker labeled "1" in the city center. The map includes street names like "Schlossgarten", "Engesserstrasse", and "Universität Fridericiana".

At the bottom of the page, there is a footer with copyright information: "© 2007 Mapsolute GmbH - powered by MapTP, digitales Kartenmaterial von Europa Technologies, Tele Atlas, NAVTEQ. Die Nutzung der Kartendaten unterliegt den Nutzungsbedingungen der Mapsolute".



Aber wir haben doch...

„Ein Bekannter von mir betreibt eine private Homepage (Bauernhof).

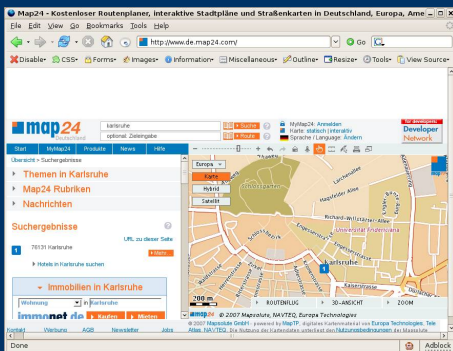
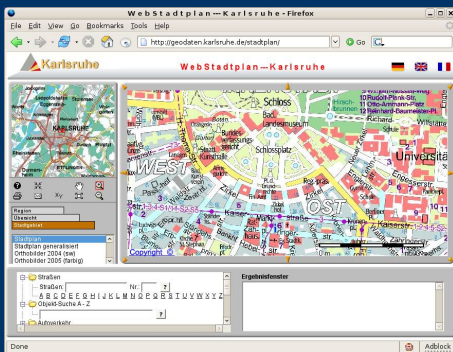
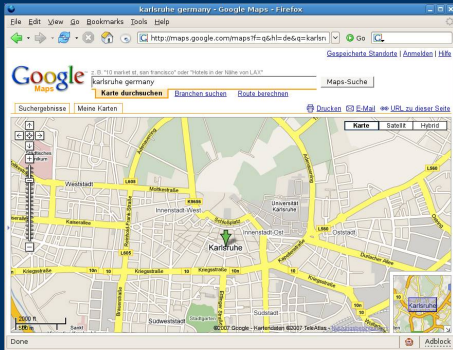
Dort ist eine kleine Wegbeschreibung zu seinem Hof gezeigt. Nun hat er heute einen

Brief von stadtplan.net erhalten, in dem er abgemahnt wird. Er müsse diese Skizze

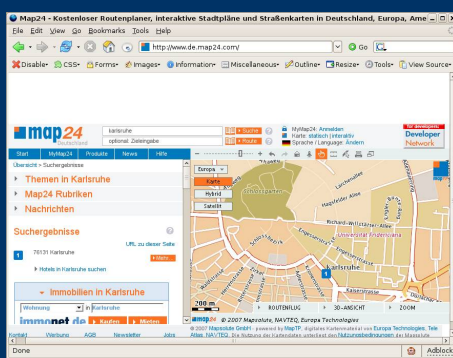
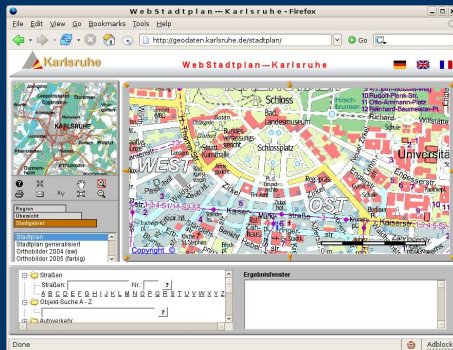
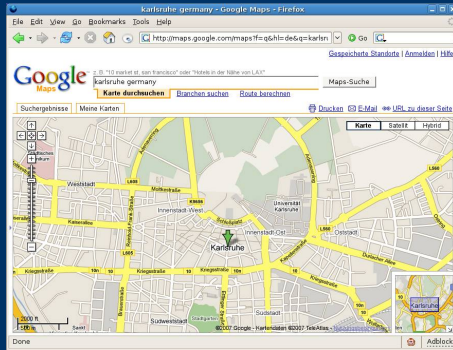
entfernen und darüberhinaus aufgrund einer angeblichen Urheberrechtsverletzung 800

Euro Strafe zahlen.“

(Web-Forum)



Aber wir haben doch...



- existierende Angebote sind manchmal kostenlos, aber nie „frei“
- kostenlose Angebote gibt es nicht mit „Quelltext“
- sie sind absichtlich fehlerhaft
- sie sind nicht aktuell und nicht vollständig



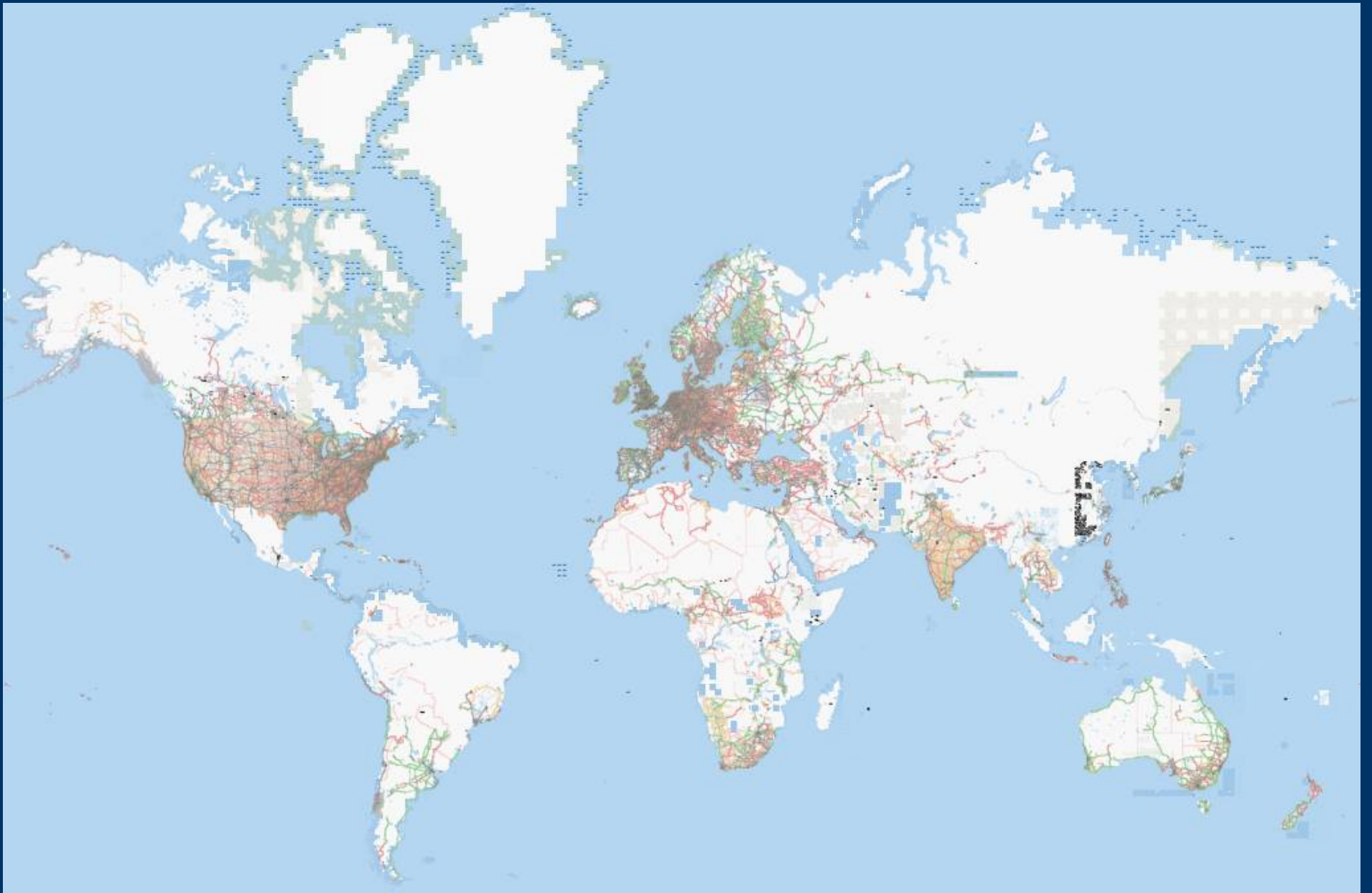
Außerdem

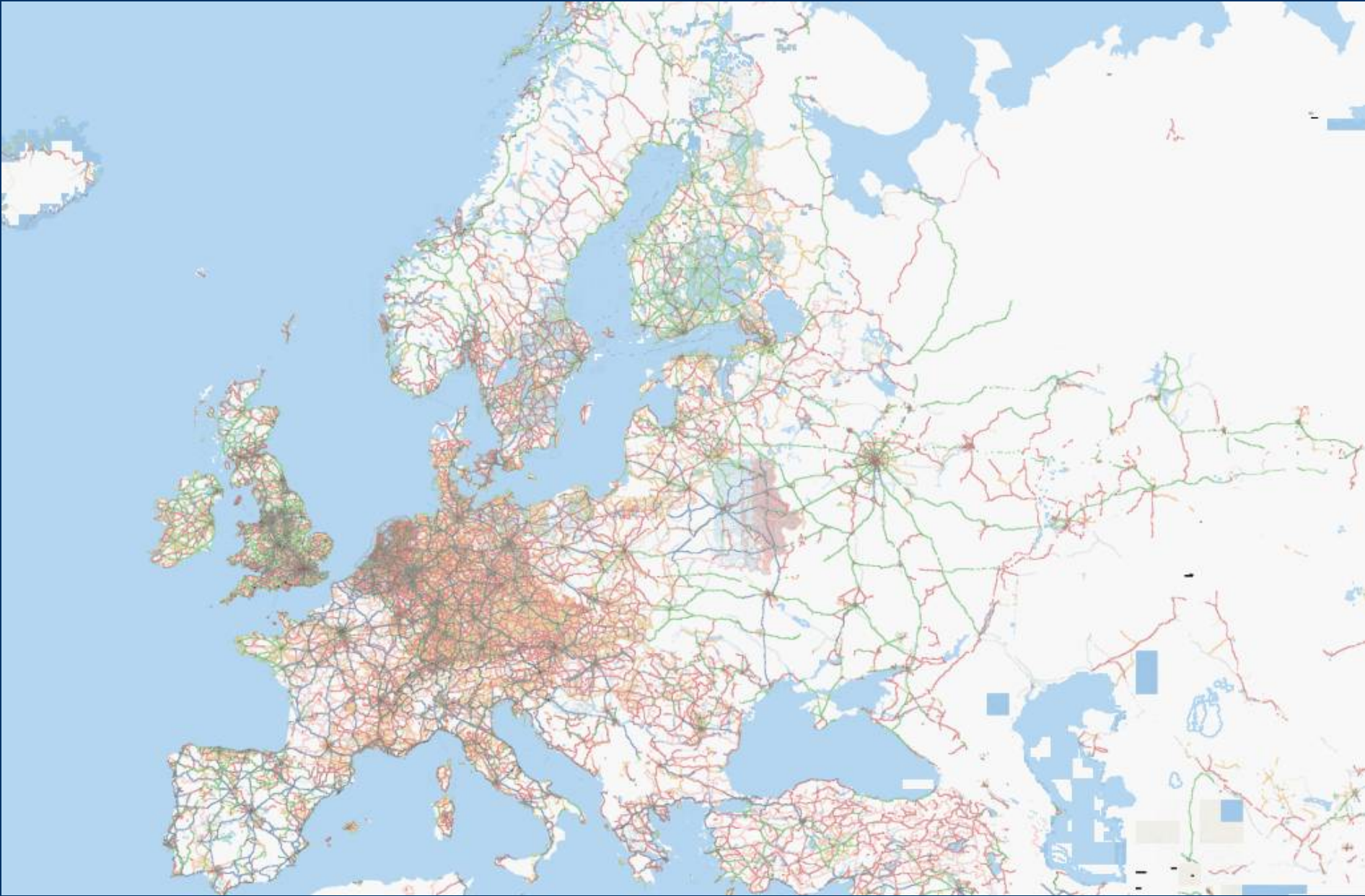
- Frei verfügbare Kartendaten setzen riesiges Open Source-Entwicklungspotential frei
- lokales Expertenwissen kann genutzt werden
- Es macht Spaß!

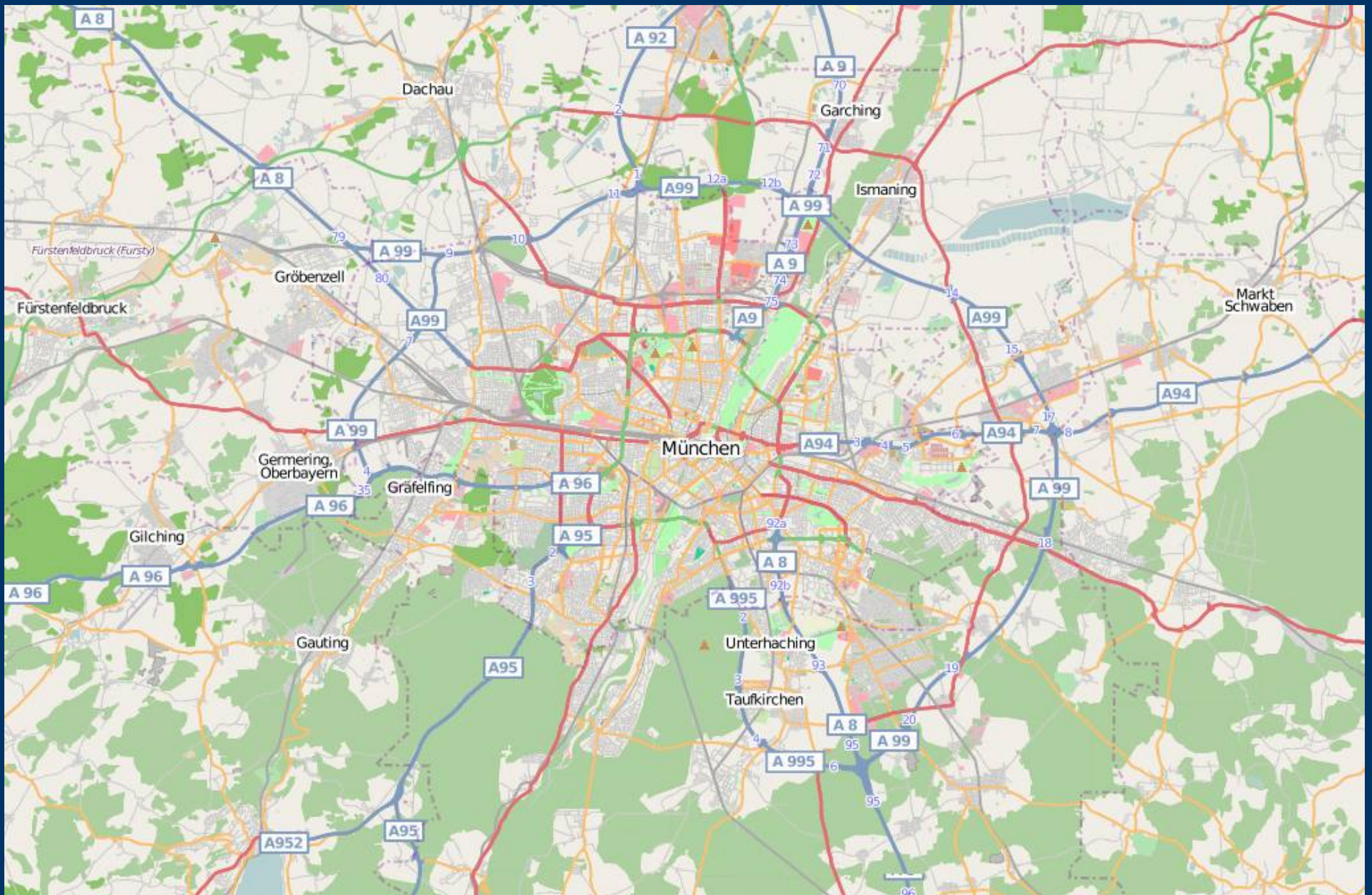


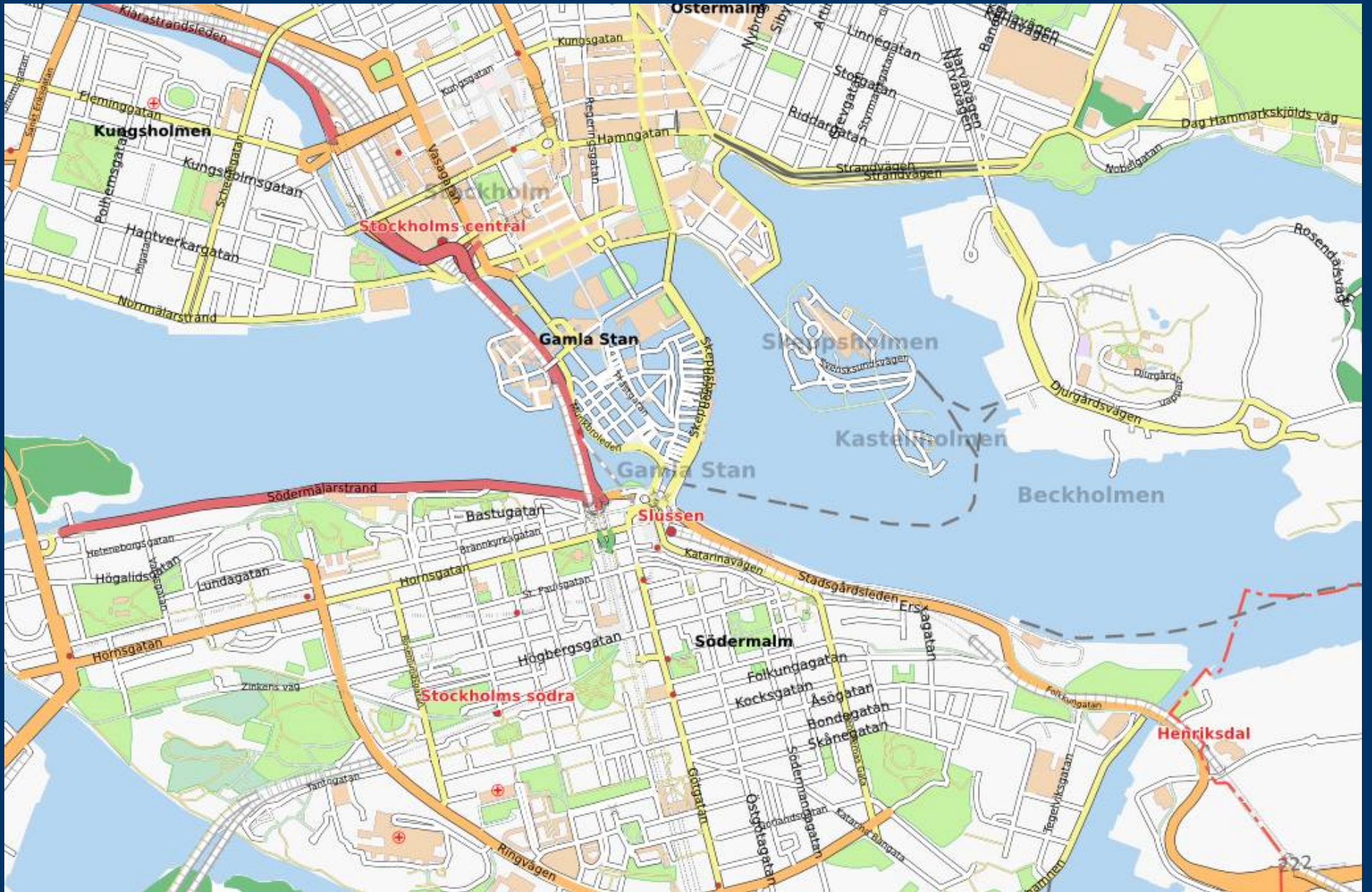
Wie weit sind wir?

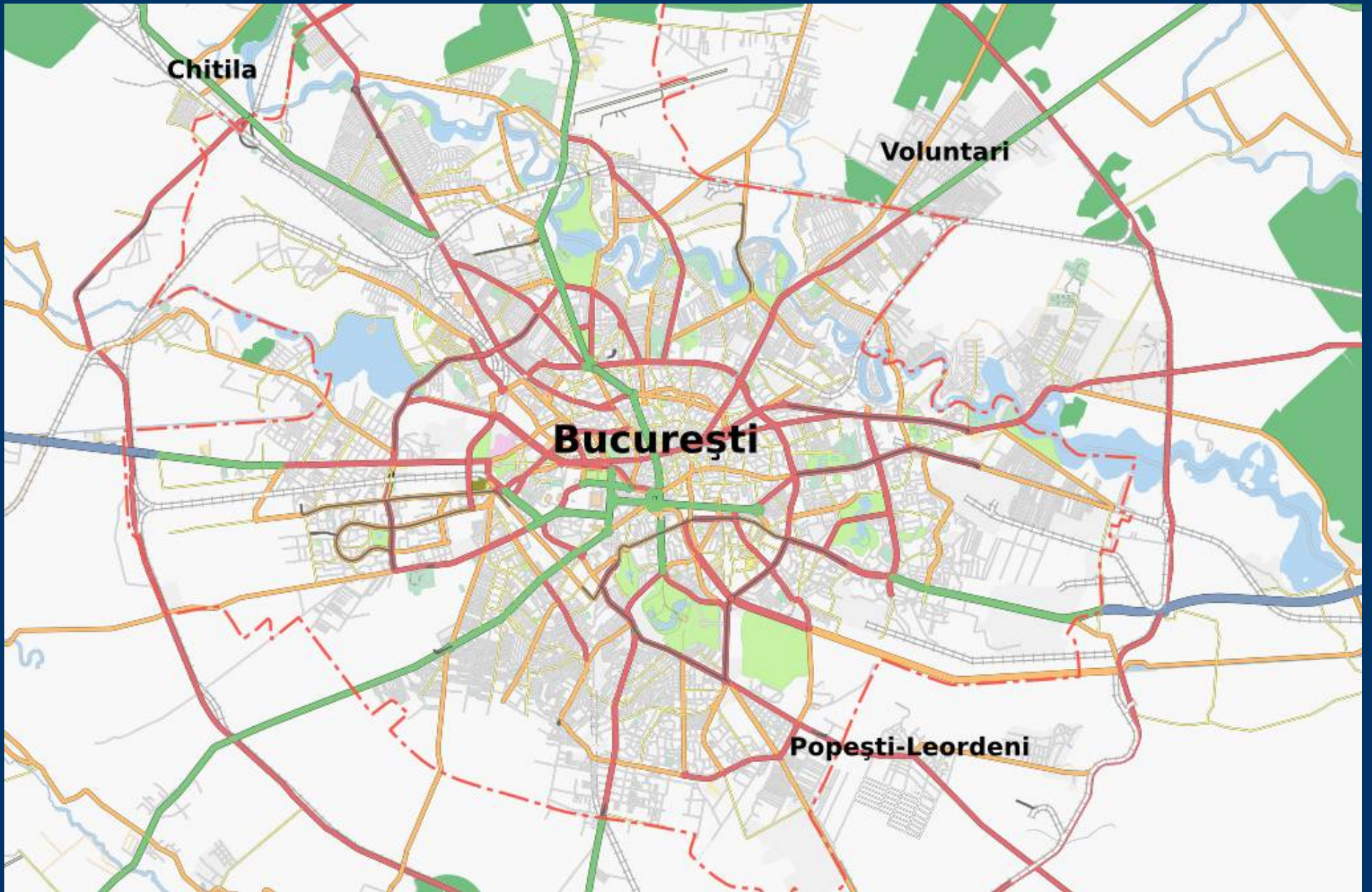


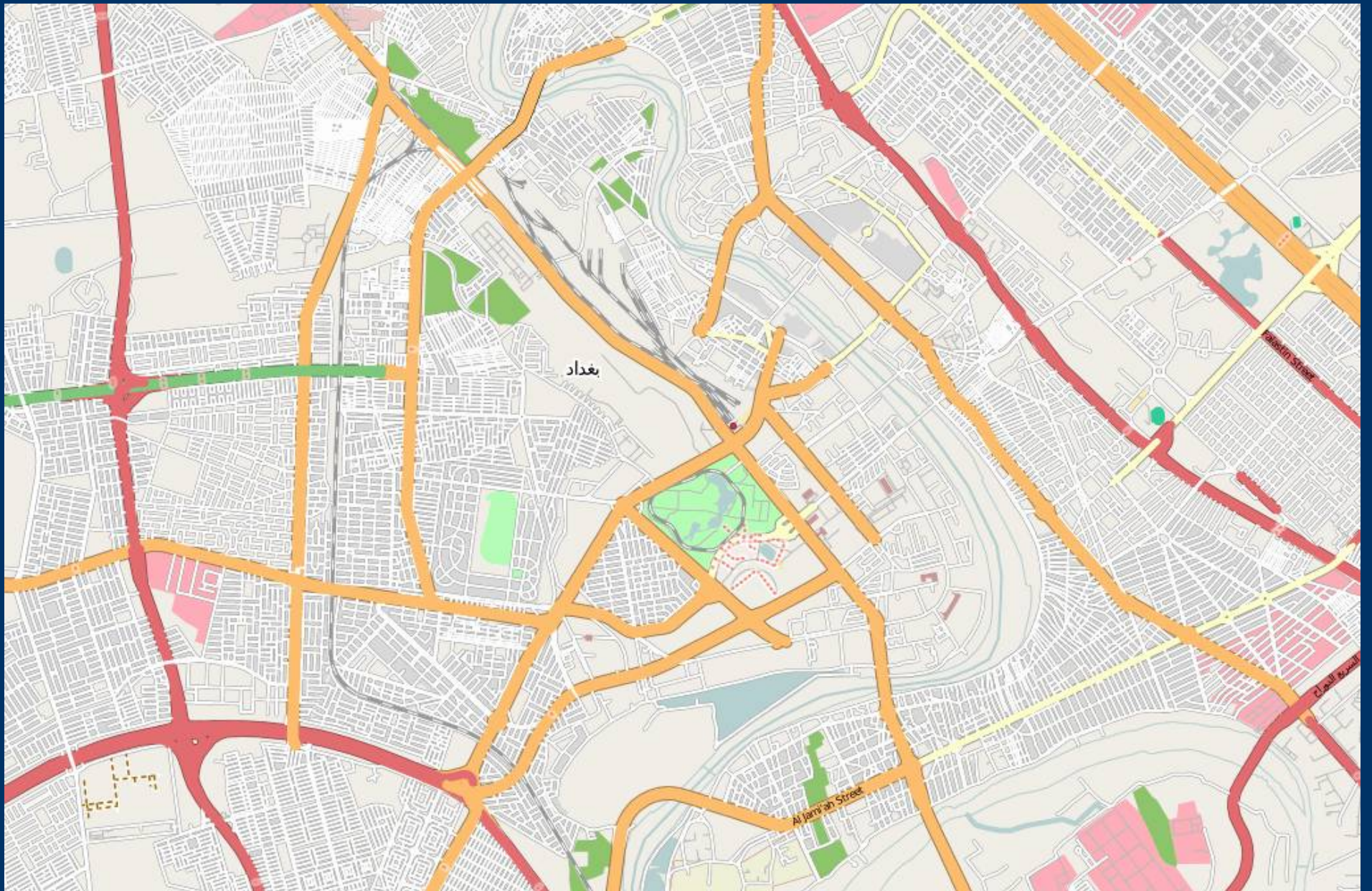


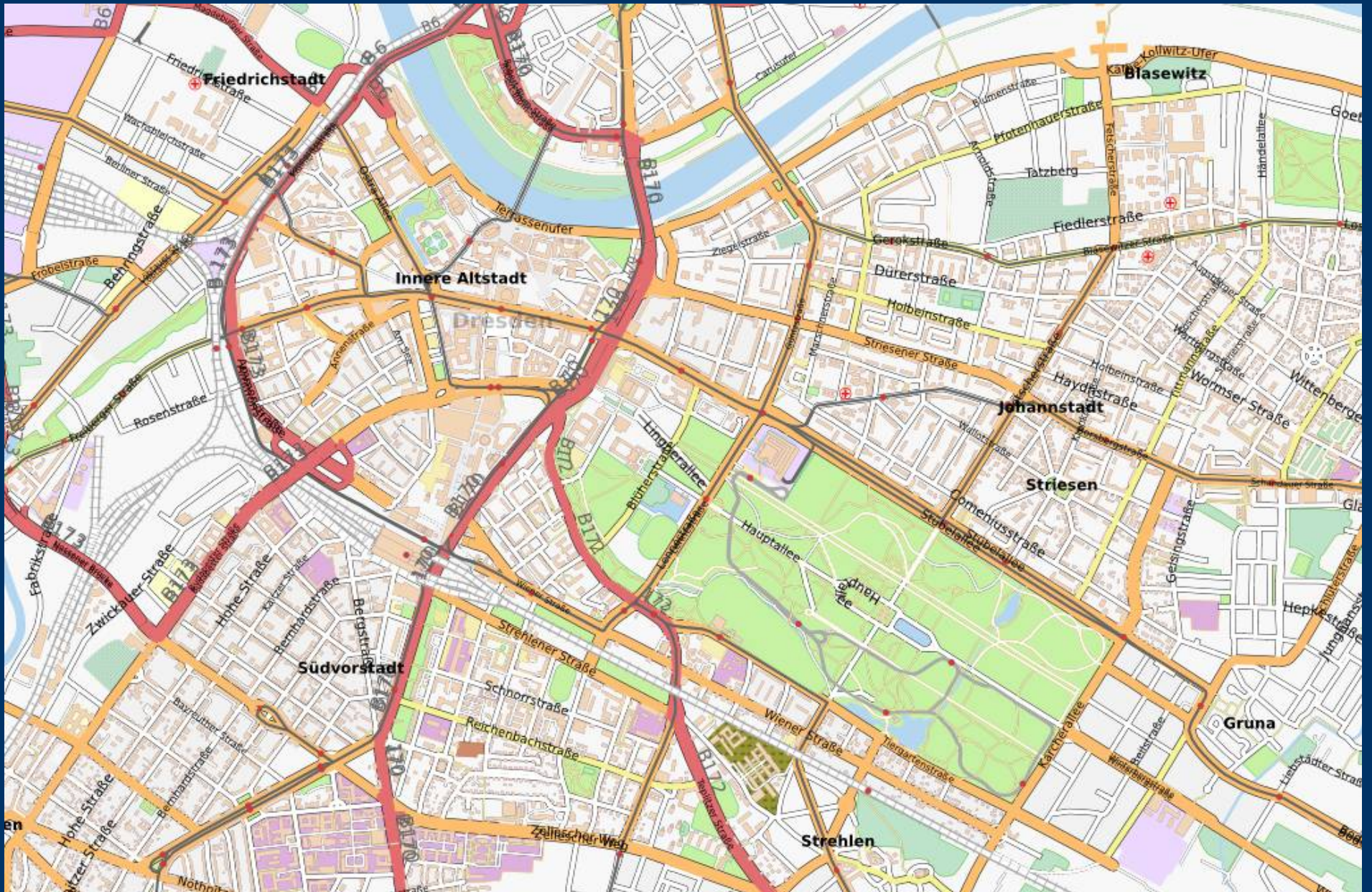




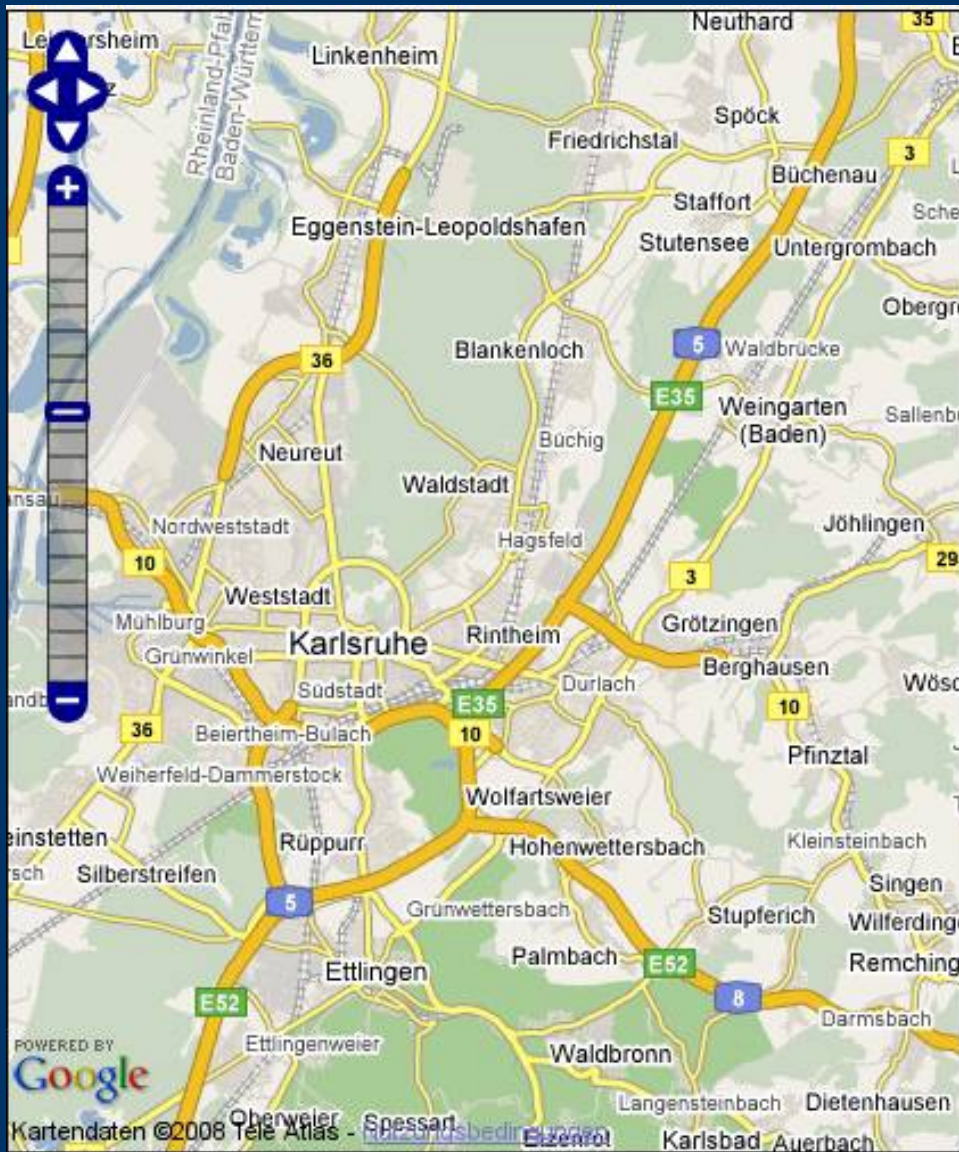






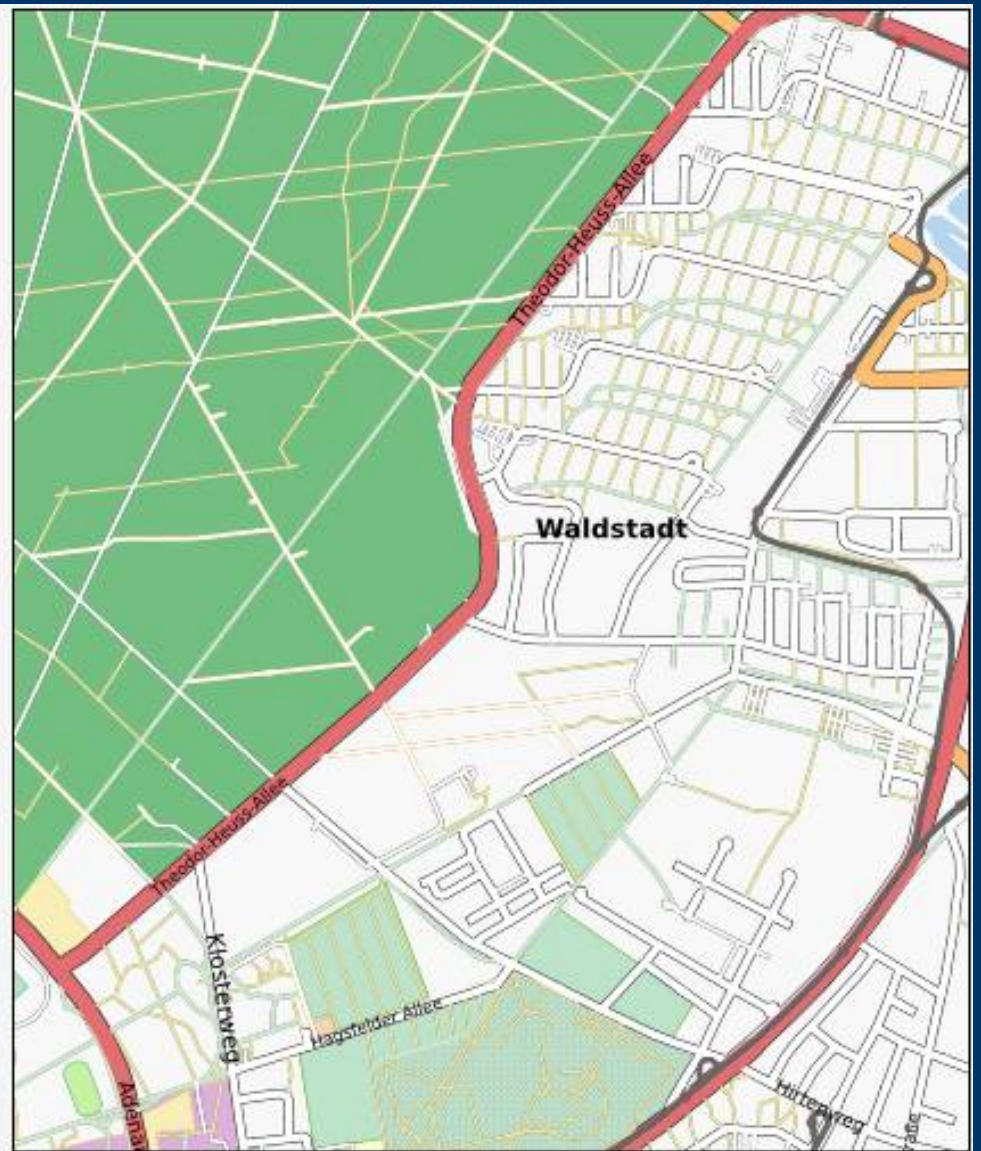


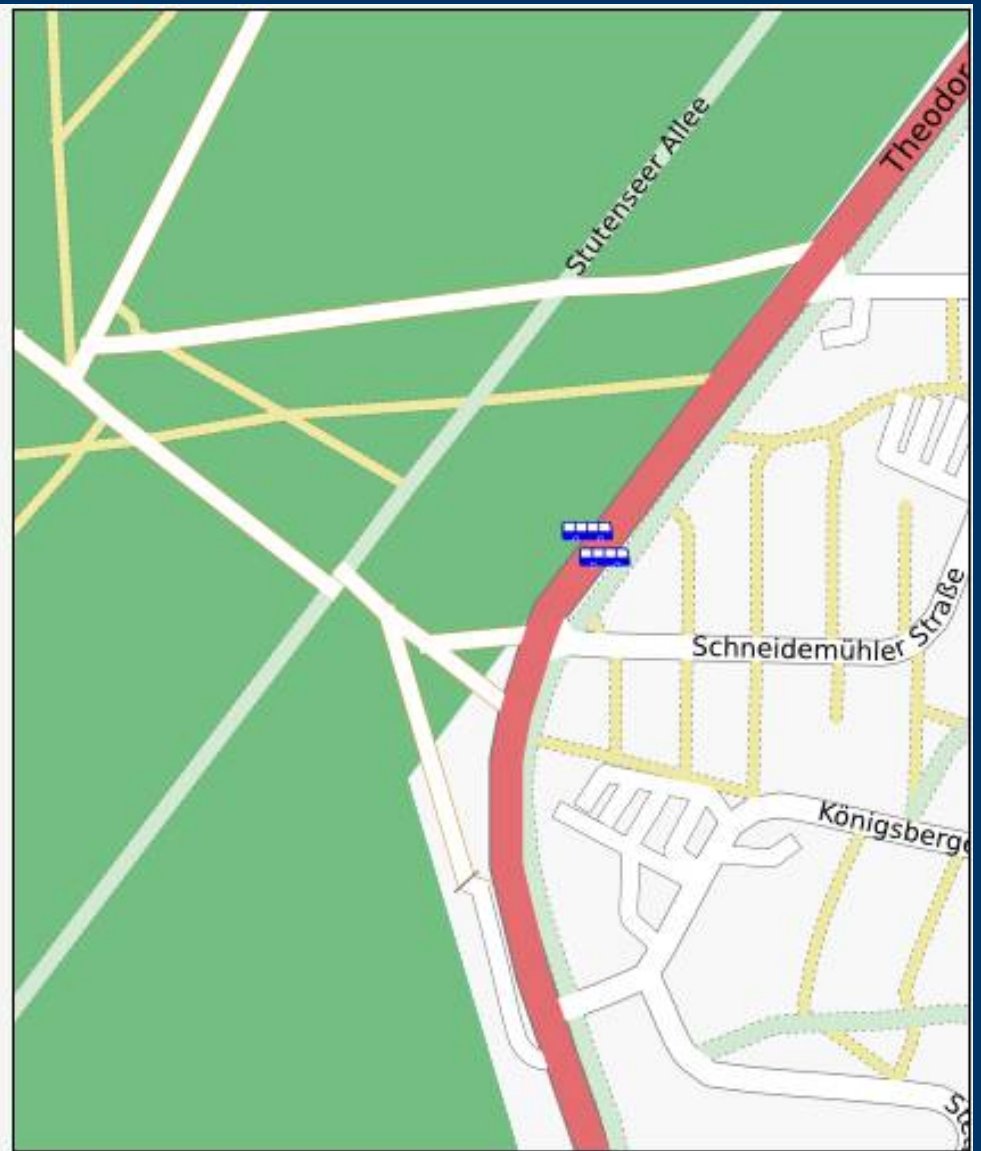














Wann sind wir fertig?

Ende 2008?

Ende 2009?

Was heißt fertig?



Straßen-Kilometer pro Einwohner

Italien	1,3
Spanien	1,5
Frankreich	2,2
Großbritannien	3,6
Schweiz	3,8
Deutschland	5,6
Österreich	5,9
Niederlande	8,3

Wie funktioniert es?





+






*Java OpenStreetMap - Editor

File Edit View WMS Tools Presets Help

Layers

Upload these changes?

Objects to add:

- (48,6916477, 9,3514917)
- (48,6974415, 9,1408321)
- (48,7611291, 9,0179473)
- (48,8189569, 8,8862850)
- (48,8767181, 8,7721777)
- (48,9286463, 8,7195128)
- (48,9286463, 8,5527406)
- (48,9689975, 8,4035233)
-  highway 8 nodes

Ja Nein

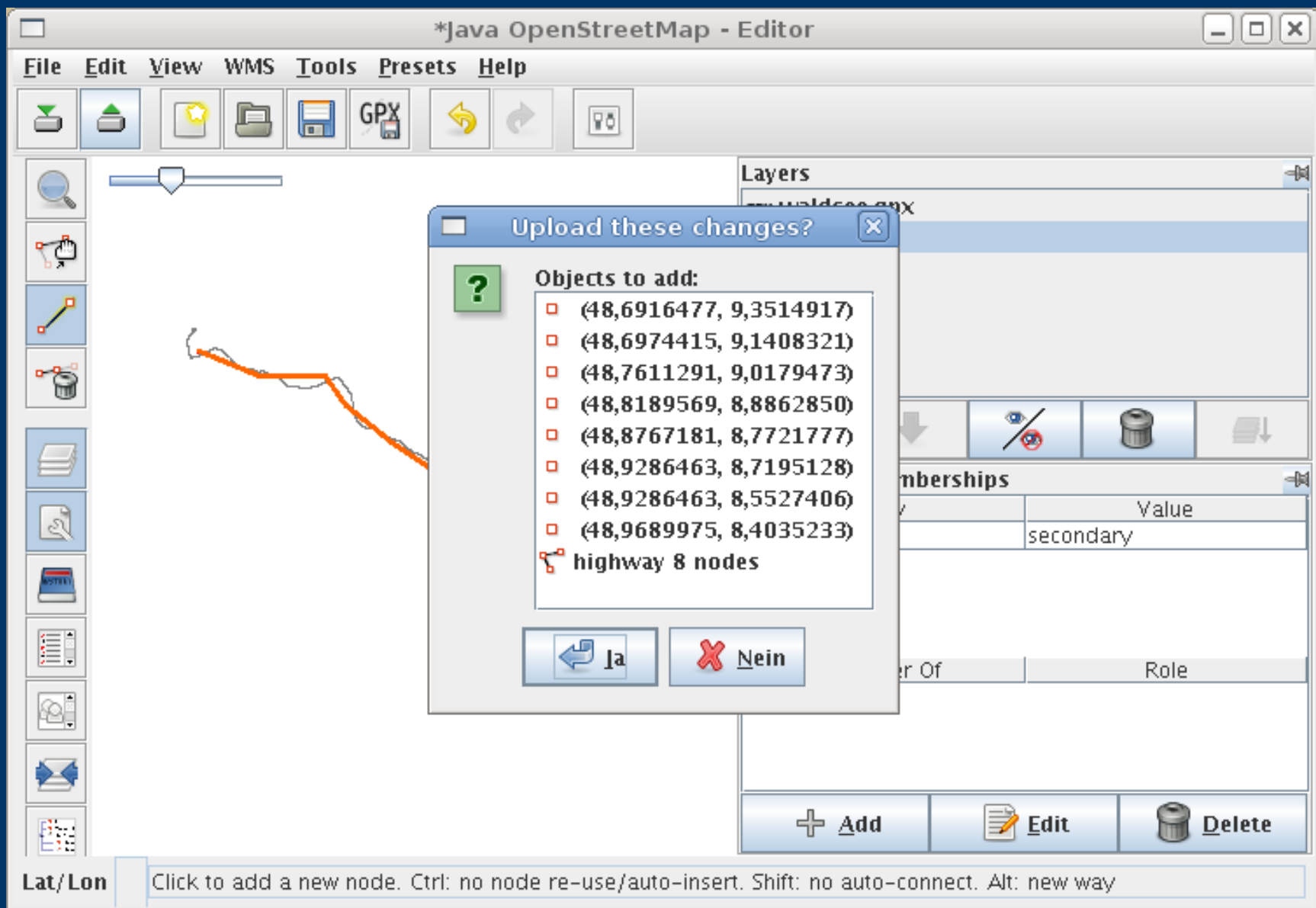
Memberships

	Value
	secondary

Of Role

+ Add Edit Delete

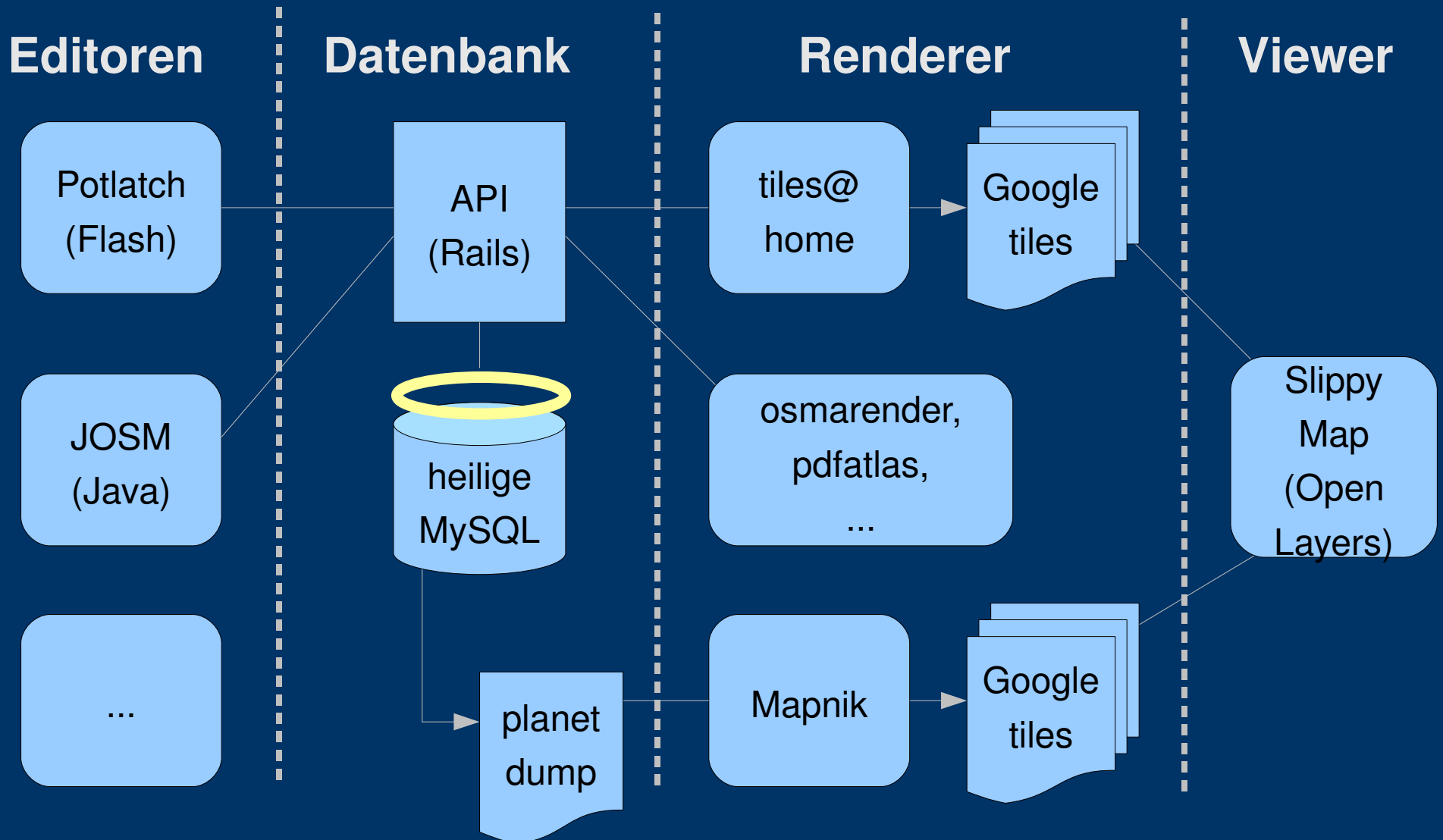
Lat/Lon Click to add a new node. Ctrl: no node re-use/auto-insert. Shift: no auto-connect. Alt: new way



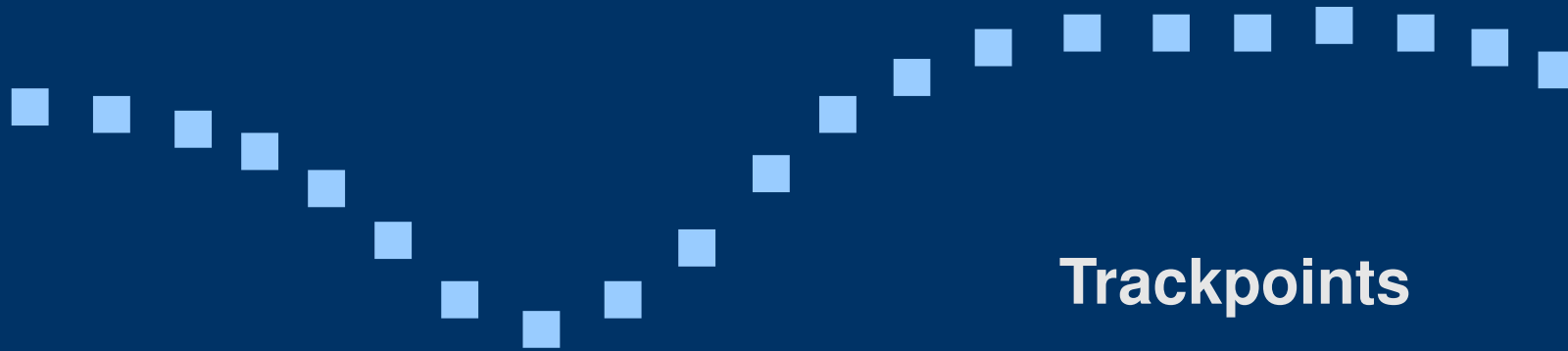
Außerdem...

- Karten mit abgelaufenem Copyright, öffentliche Kartendaten
- Luftbilder (Yahoo!)
- Geschenkte Kartendaten (AND)
- Geschenkte GPS-Tracks

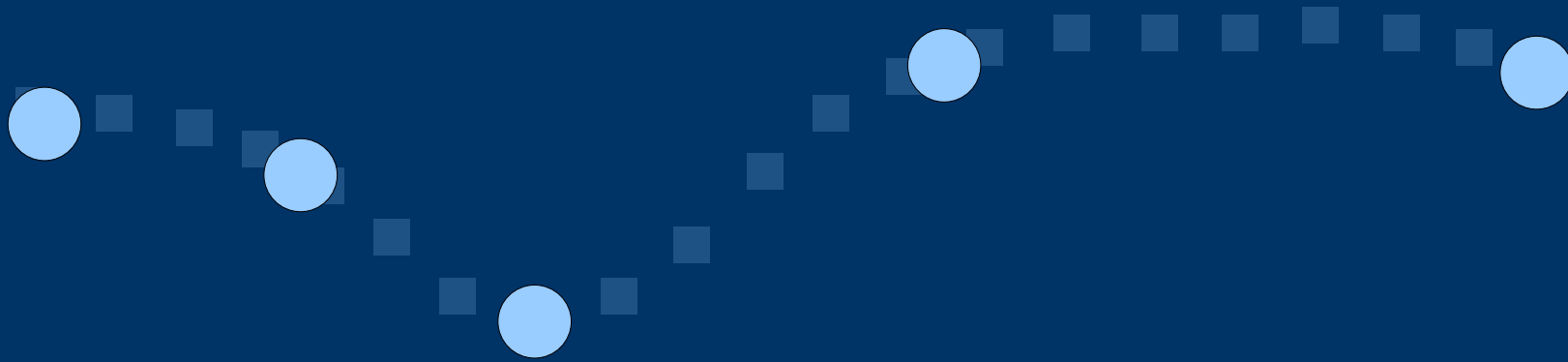
Die OSM-„Toolchain“



Datenmodell



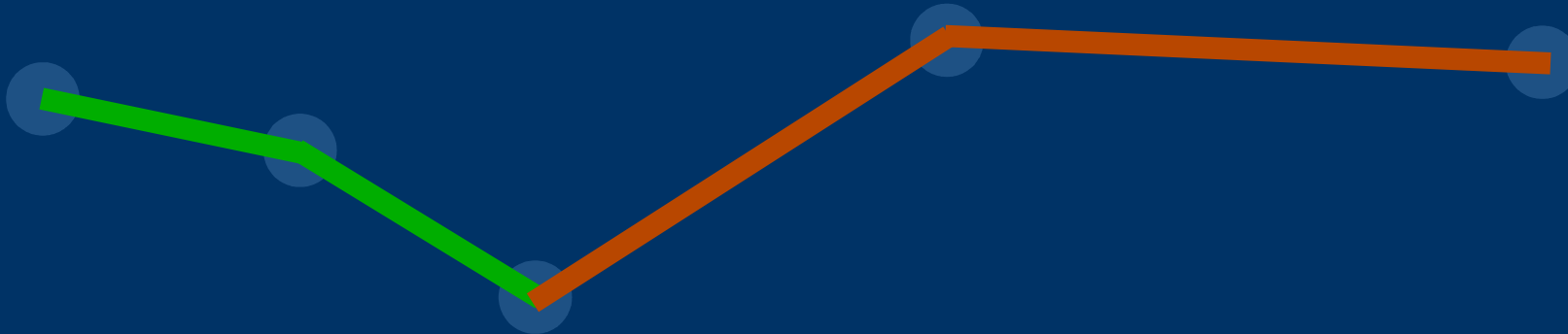
Datenmodell



Nodes

Datenmodell

Ways



highway = residential
name = Schillerstraße
oneway = true

highway = secondary
name = Kaiserallee

Tags

Typische „Tags“



***Wer bestimmt,
welche “Tags”
es gibt?***

***Was ist richtig,
was ist falsch?***



BAUTEN DES FÜNEJAHRPLANES



EISENHÜTTENKOMBINAT OST (EKO)
Aus sowjetischem Erz und polnischer Kohle
wird deutscher Friedensstahl



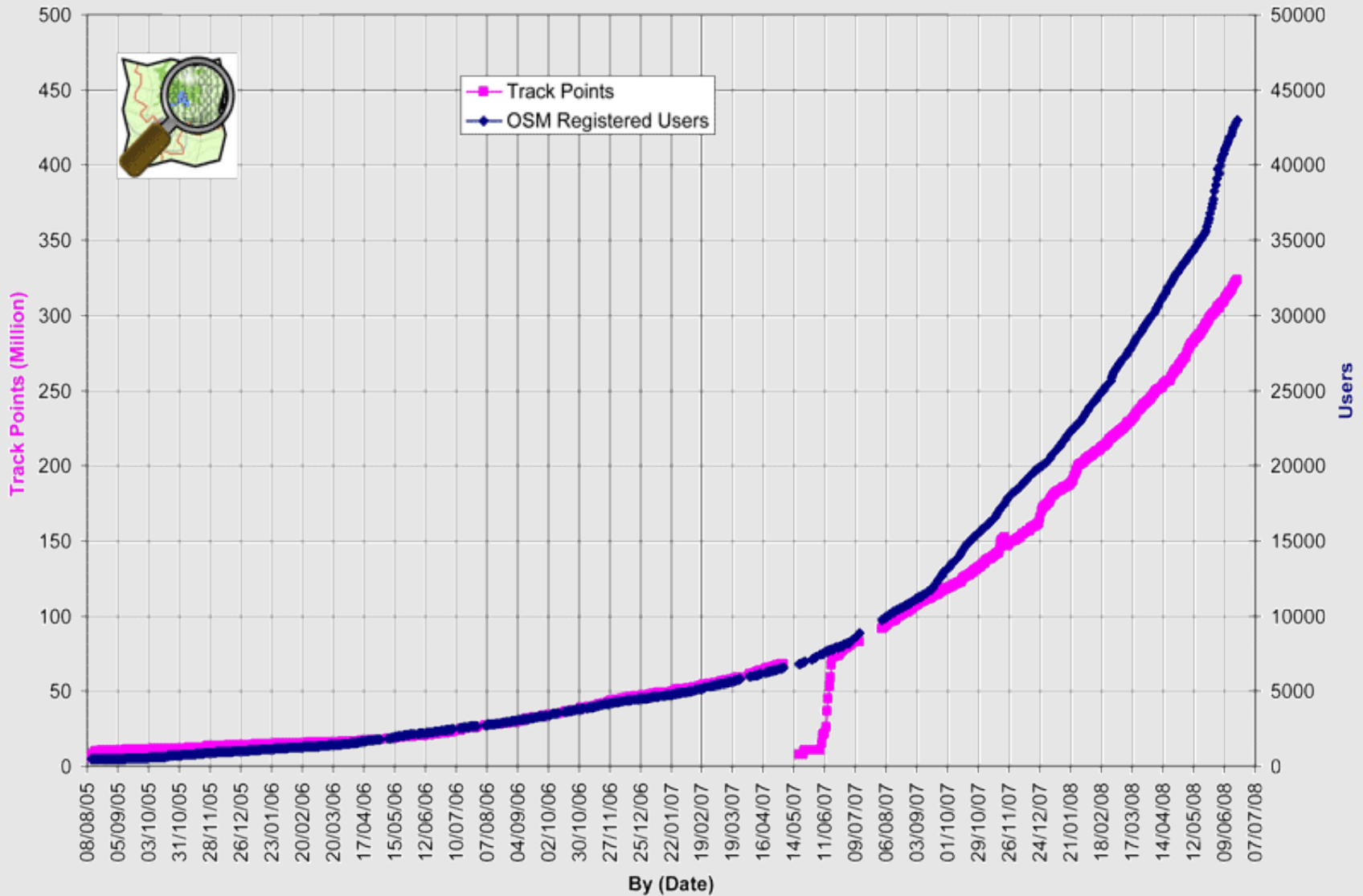
- Aber: Import-/Exportmöglichkeiten, WMS und Ähnliches

Die Community



OpenStreetMap Database Statistics

Users and User gpx Uploads (track points)



Unlimited Free Labour

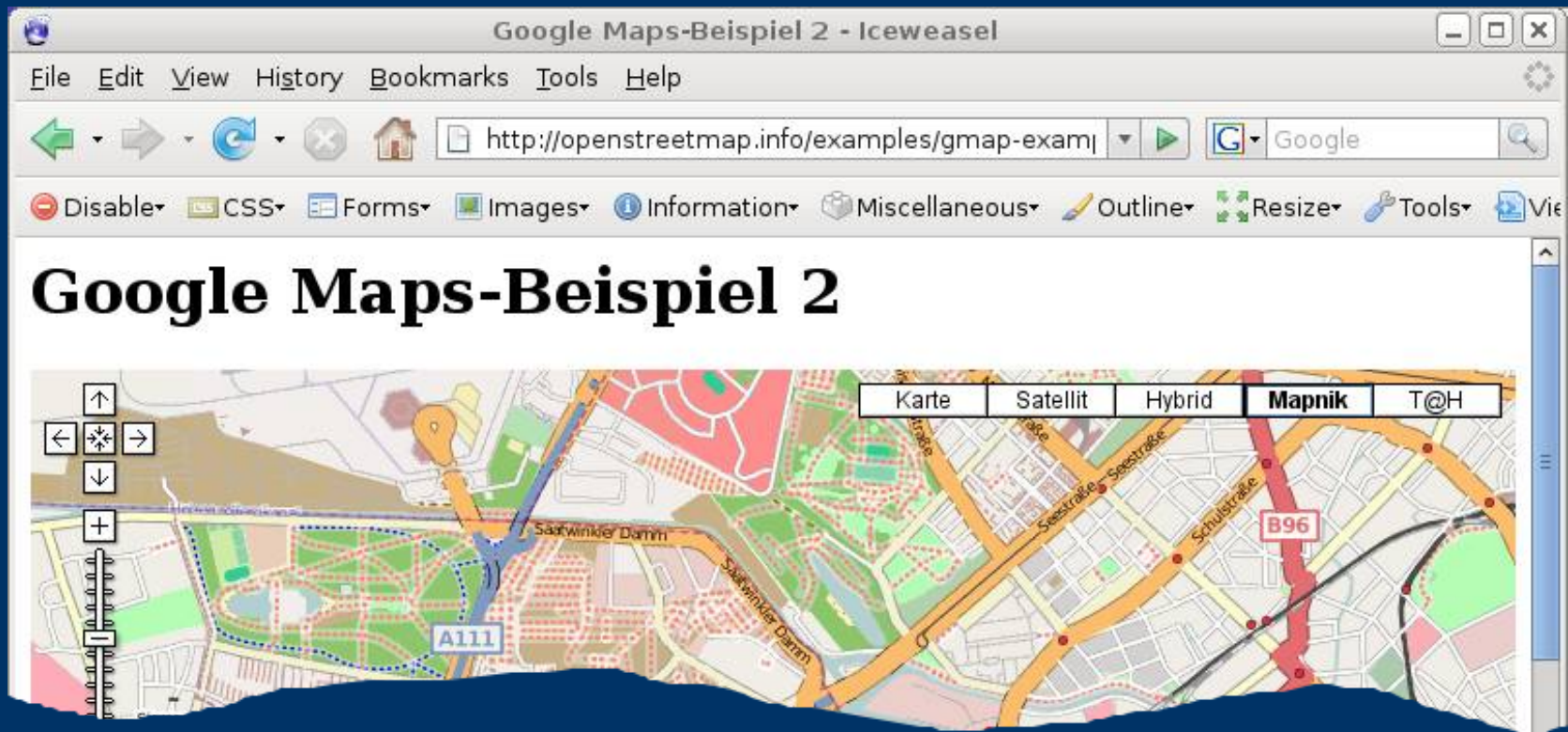
- Suchtpotential und Sammelleidenschaft
- Wettbewerb mit den „Großen“ der Branche
- Lokalpatriotismus

Einsatzgebiete



Einsatzgebiete

- Problemlos als “Hintergrundkarte” nutzbar
(Tile-Server ist Google-Maps-kompatibel)



Einsatzgebiete

- Herstellung gedruckter Karten



Einsatzgebiete

- Routing für
Autos, Fahrräder,
Fußgänger



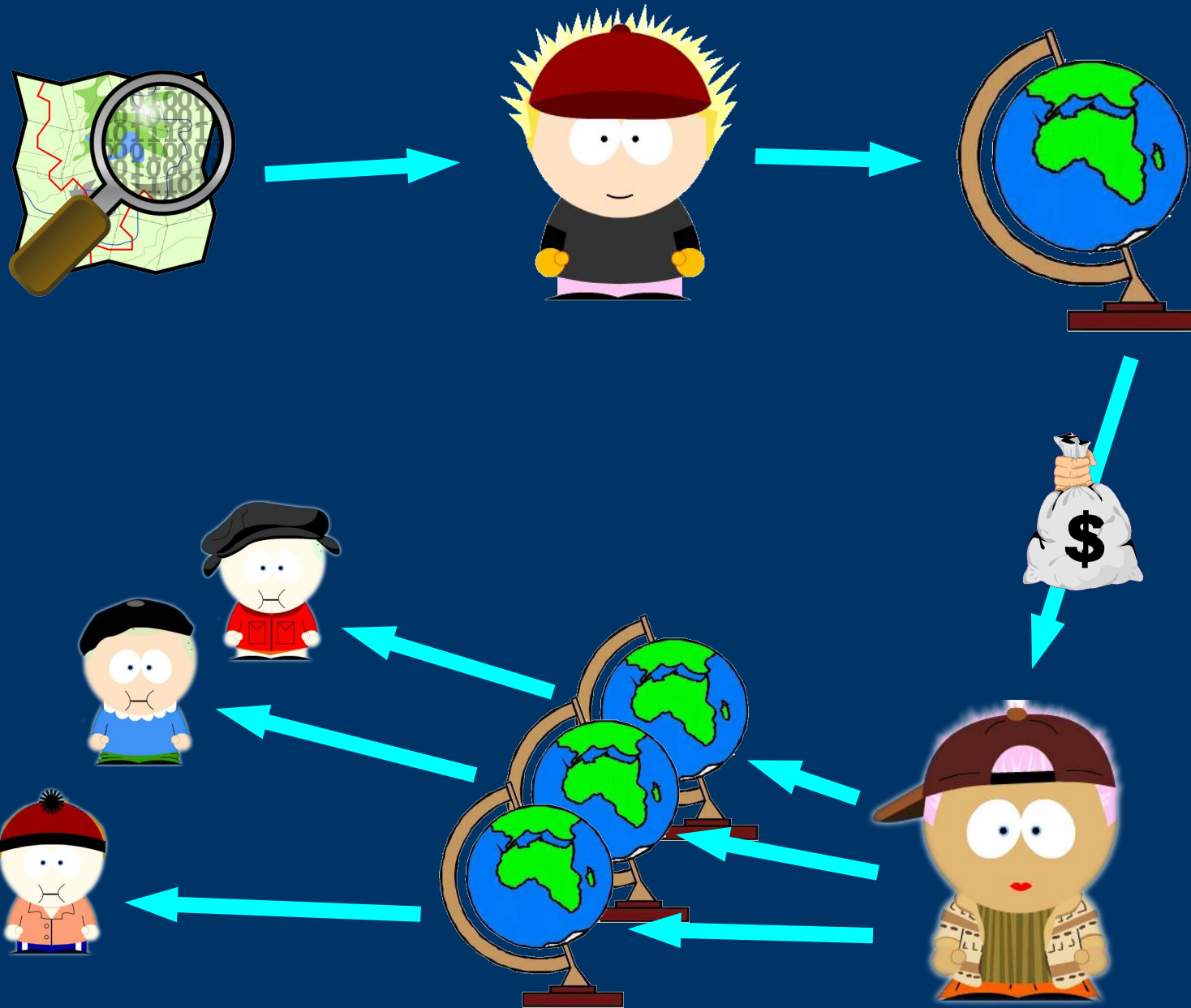
Unsere Lizenzbestimmungen





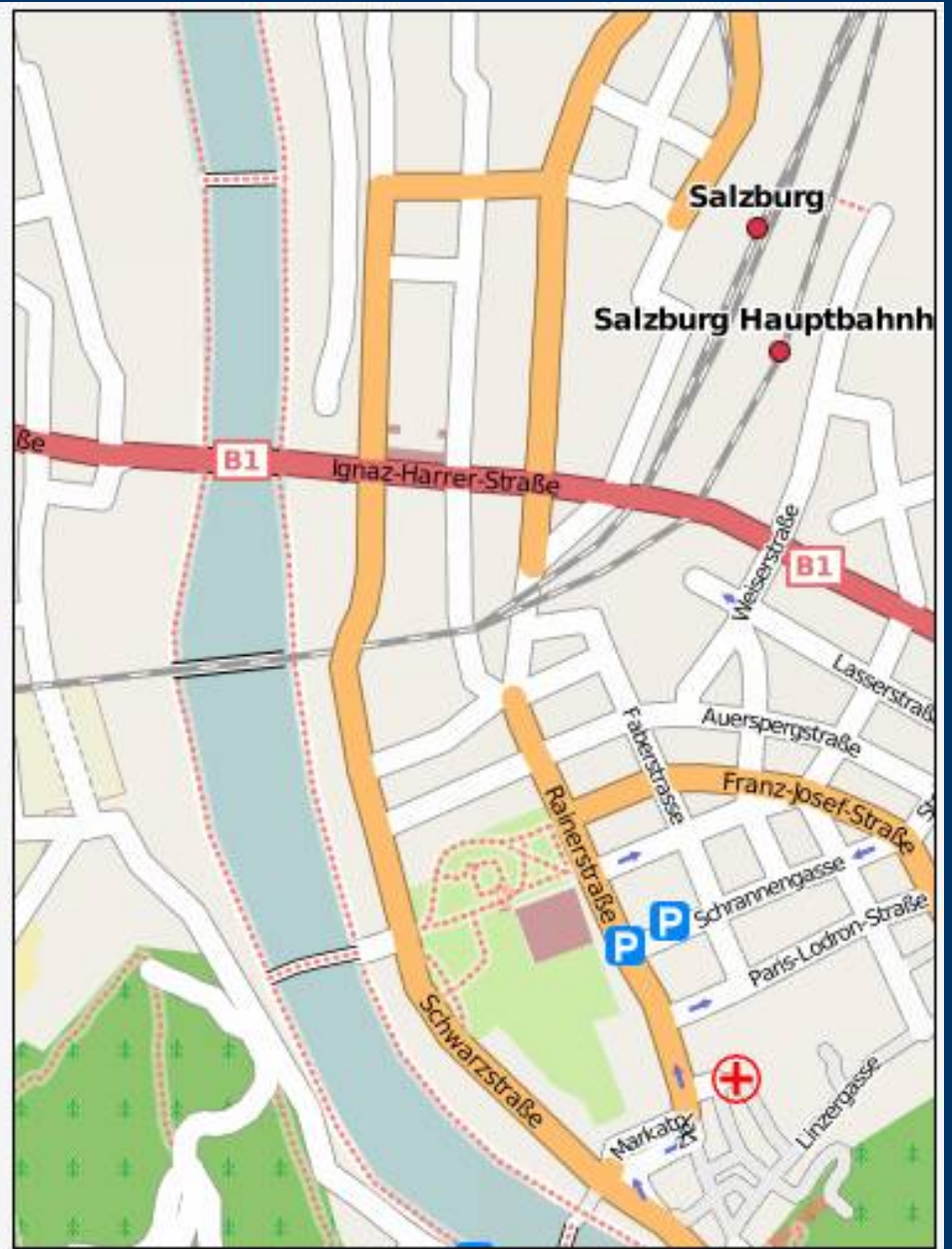
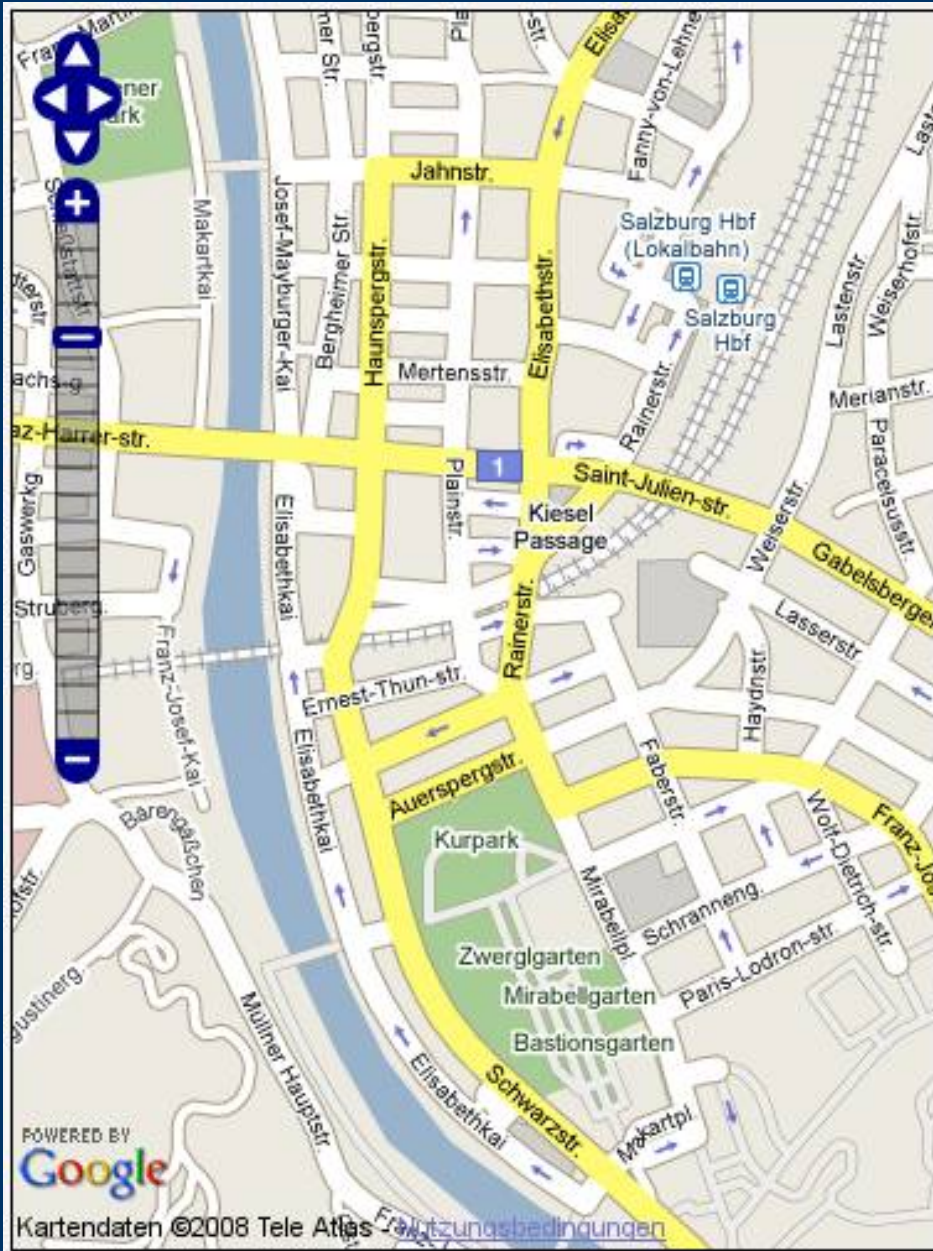
- Creative Commons
- Namensnennung (Attribution)
- Unter gleichen Bedingungen (Share Alike)

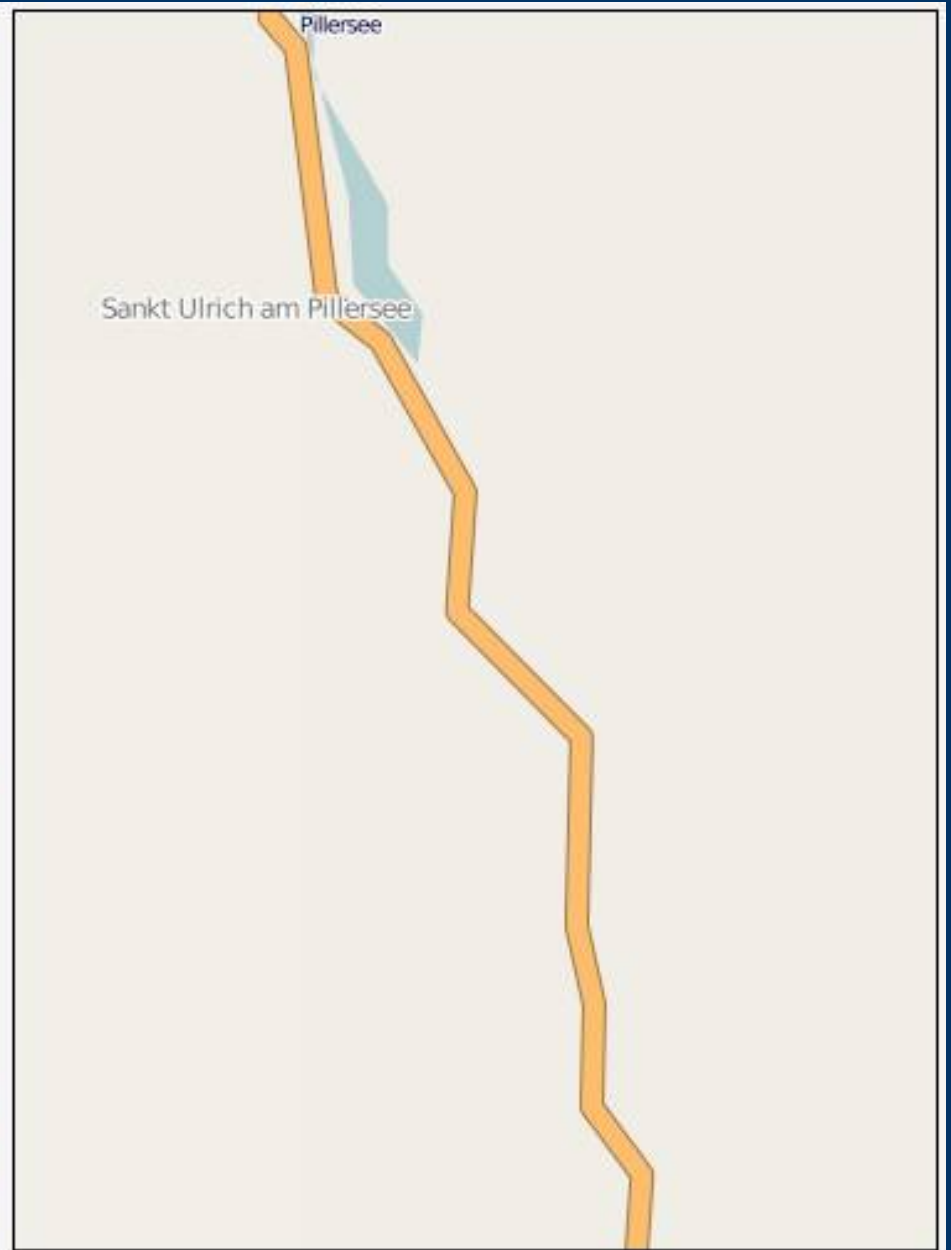
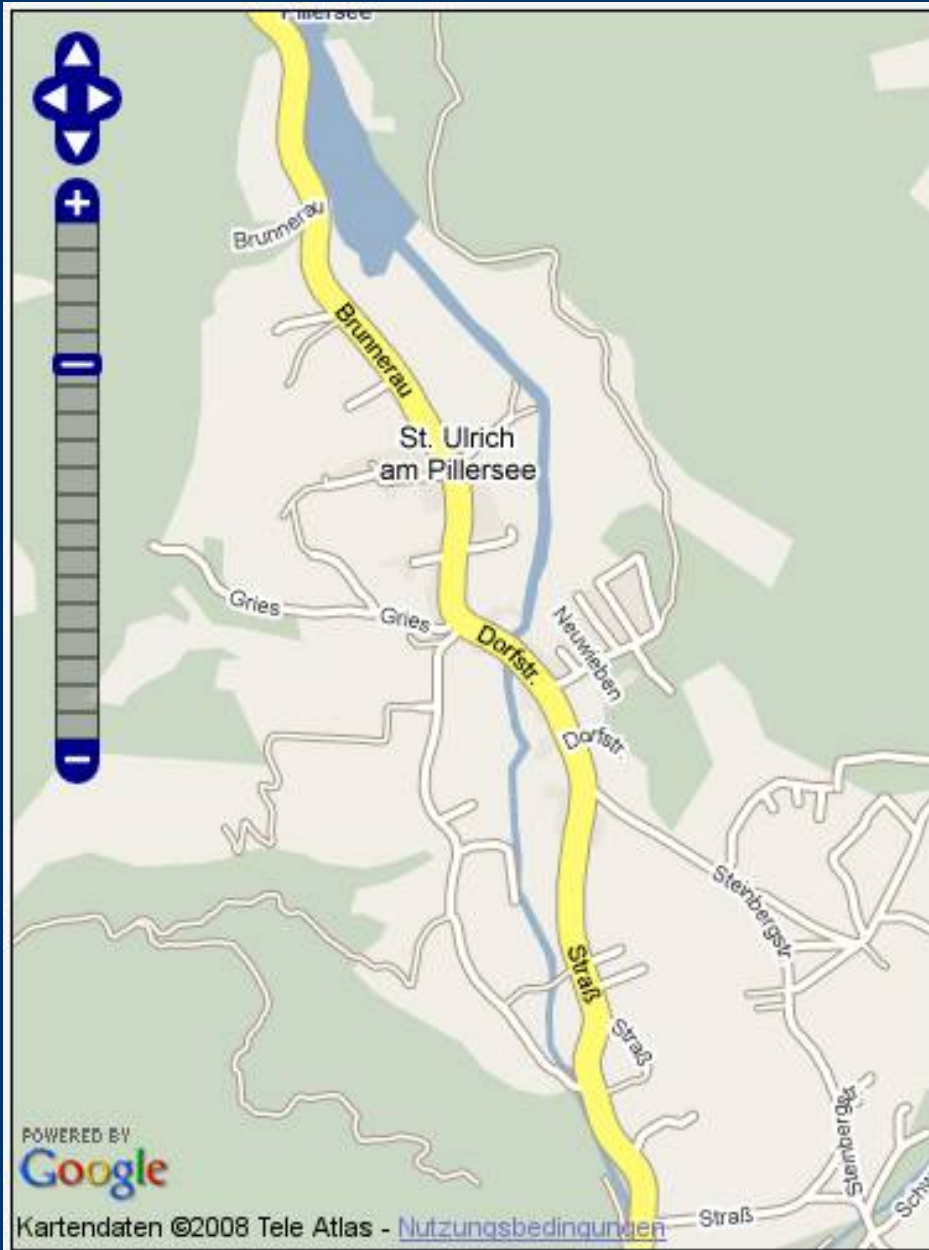
- gewerbliche Nutzung ✓
- Veränderungen ✓
- Weitergabe (auch gegen Geld) ✓
✗
- Einschränkung der “Freiheit”

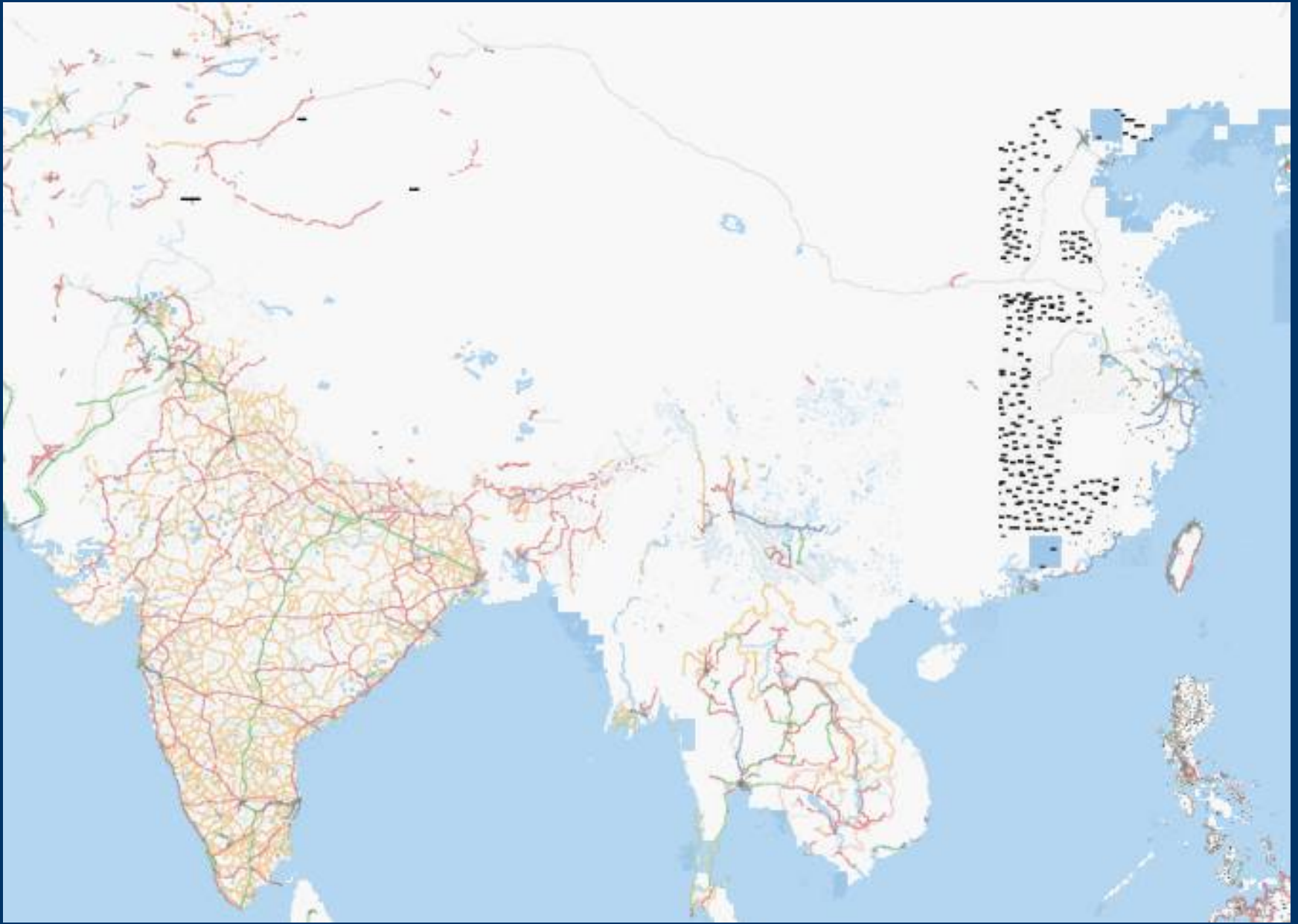


Was fehlt?









Außerdem...

- Vieles, was nicht direkt in der Karte sichtbar ist (Abbiegeverbote)
- Wie misst man “Vollständigkeit”?
- Wie sichert man “Korrektheit”?

Werbeblock



Das OpenStreetMap-Buch

Frederik Ramm
Jochen Topf

OpenStreetMap

Die freie Weltkarte nutzen
und mitgestalten



Lehmanns Media



Open Summer Mapping 2008 – der Wettbewerb

- 1000 Euro in bar zu gewinnen!
- Prämiert werden interessante Mapping-Aktionen
- <http://www.openstreetmap.de/wettbewerb/>



GEOFABRIK

- Beratung
- Datendienste
- Software-Entwicklung

rund um OpenStreetMap





Danke! Fragen?

Frederik Ramm
ramm@geofabrik.de

GEOFABRIK 